

令和8年度

# 研修 スマイルボックス

社会福祉  
協議会  
向け

～より良い「福祉サービス」を目指して～

社会福祉法人静岡県社会福祉協議会  
静岡県社会福祉人材センター



# 目 次

[社会福祉協議会向け]

- P1-2 令和8年度 研修スマイルブック（研修計画）について
- P3-4 令和8年度 静岡県社会福祉協議会 研修計画全体図
- P5-11 実施研修一覧表（計画）
- P12 令和8年度 カレンダー
- P13 各研修の担当課（お問い合わせ先）
- P14 静岡県社会福祉協議会 会員募集について

# 令和8年度 研修スマイルブック(研修計画)について

静岡県社会福祉協議会では、社会福祉施設及び介護保険事業所の役職員をはじめとして、市町社会福祉協議会の役職員、福祉に関心のある県民、民生委員・児童委員などを対象に、様々な研修を開催しています。

この冊子は、令和8年度に開催する研修(予定)を一覧にしたものです。ぜひ御活用ください。

■当研修計画では、組織や職員、個人の更なる発展と資質向上を目指し、一人ひとりの目的に合った研修を受講していただくために、【研修で学ぶ分野】【階層別受講対象】【受講対象区分】を明確にしています。研修を選ぶ際の参考にさせていただけたら幸いです。

## ○ 研修で学ぶ分野 分野は以下の4つに分かれています

### A 組織力を高める

■組織力強化 ■運営・労務・人事 ■財務・経理

組織の一員として仕事をする上で必要な力(組織性、チームワーク、リーダーシップ、人材育成)と、組織を適切に管理・運営し、かつ組織全体の質を高めるために必要な力(経営、人事、財務)を身につける。



### B 専門技術力を身につける

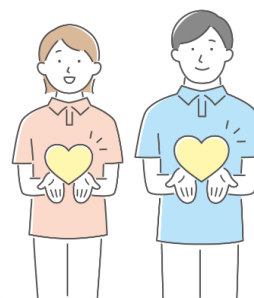
■利用者の日常生活支援 ■認知症ケア  
■リスク管理 ■職種別

利用者本位のより良いサービスが提供できる福祉の専門職となるために、確かな知識と技術を身につける。



### C 人間力を高める

身につけた確かな知識と技術を基に、良質なサービスを常に提供できるよう、心身両面を自ら研ぎ、かつ、安定した心身のバランスを保ち、人として成長していくために必要な力を身につける。



### D 地域福祉を支える力を身につける

地域福祉を推進していく人や、地域のリーダーとして期待される人材に求められる知識や技術を身につける。




### 基金研修

「福祉・介護職員の更なる質の向上」を願い、知識・技術を習得することを目的に寄付、設立された基金により開催される研修です。

## ○ 階層別受講対象

研修番号	階層別対象	研修名	実施予定月	定員(人)	予定会場	ねらい・講師	対象者	対象区分			予定受講料(円)	担当課
								1	2	3		
0	初任者 中堅 リーダー 管理者 担当・その他	福祉職員向け専門技術力研修	0/00	60	シズウェル	福祉職員向けの専門技術力を身につけることを学ぶ研修。 【講師】〇〇大学 教授 〇〇 〇〇 氏	社会福祉施設・介護保険事業所等に勤務する方	○	○		5,000 (3,000)	研修課





### 初任者

- ・新卒入職後概ね3年以内の職員
- ・他業界から福祉職場へ入職後、おおむね3年以内の職員




### 中堅職員

担当業務の独力遂行が可能なレベルの職員



### チームリーダー

- ・近い将来チームリーダー等の役割を担うことが想定される中堅職員
- ・現に主任・係長等に就いている職員



### 管理職員

- ・近い将来管理者の役割を担うことが想定される指導的立場の職員
- ・現に事業管理者、部門管理者等に就いている職員



### 担当・その他

事業担当者、会計担当者、市町社協専門員、就職希望者等

出典：全国社会福祉協議会「福祉職員キャリアパス対応生涯研修課程テキスト」

## ○ 受講対象区分

研修番号	階層別対象	研修名	実施予定月	定員(人)	予定会場	ねらい・講師	対象者	対象区分			予定受講料(円)	担当課
								1	2	3		
0	初任者 中堅 リーダー 管理者 担当・その他	福祉職員向け専門技術力研修	0/00	60	シズウェル	福祉職員向けの専門技術力を身につけることを学ぶ研修。 【講師】〇〇大学 教授 〇〇 〇〇 氏	社会福祉施設・介護保険事業所等に勤務する方	○	○		5,000 (3,000)	研修課

### 対象区分1

※市町社会福祉協議会の福祉事業所の方は事業所向けの研修も受講可能です。

#### 社会福祉施設、介護保険事業所等に勤務する方

### 対象区分2

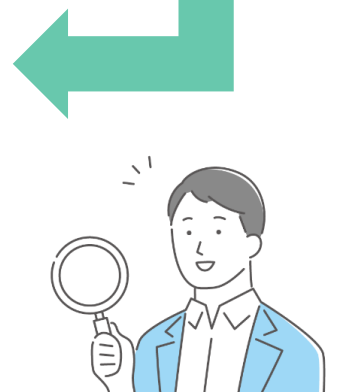
#### 社会福祉協議会の役職員等の方

※介護保険事業に従事する職員は「対象区分1」の研修も受講対象となります。

### 対象区分3

#### 福祉に関心のある県民、民生委員・児童委員、専門職等の方

※上記の他に、これから福祉の仕事に就こうとする方



# 令和8年度 静岡県社会福祉協議会 研修計画全体図 (社会福祉協議会向け)



D 地域福祉を支える力を身につける

- 83 静岡DWAT登録員養成研修
- 84 静岡DWAT登録員スキルアップ研修
- 85 静岡DWAT登録員チーム力向上研修
- 86 静岡DWAT登録員エリア別情報交換会
- 87 地域ニーズに対応する法人独自の取組をテーマにした研修会
- 88 福祉専門職向け 個別避難計画理解促進研修
- 92 地域福祉教育推進セミナー
- 105 こどもの居場所情報交換会
- 106 こどもの居場所研修会
- S18 包括的相談支援体制構築事業人材養成研修
- 98 新人介護・福祉職員職場定着促進研修

研基金

- 201 仕事が必ずうまくいく！福祉分野におけるリーダーの7つの勘所
- 203 【新規】「傾聴・受容・共感」福祉現場のコミュニケーション

※基金研修は受講料が基金によって賄われ、受講生は受講料の負担なく参加できる研修です。

※市町社会福祉協議会の福祉事業所の方は事業所向けの研修も受講可能です。  
『事業所向けスマイルブック』をご覧ください。

令和8年度 静岡県社会福祉協議会 実施研修一覧表（計画）

A：組織力を高める

■組織力強化

\* 予定受講料：（ ）内は県社協会員料金

研修番号	階層別対象	研修名	実施予定月	定員(人)	予定会場	ねらい・講師	対象者	対象区分			予定受講料(円)	担当課
								1	2	3		
1	初任者	福祉職員キャリアパス対応生涯研修課程 初任者コース（中部1）	6/23 7/14 7/15	35	シズウエル	・福祉職員の初任者が、サービス提供者・チームの一員としての基本を習得することを支援する。 ・これからのキャリアアップの方向を考え、自身のキャリアデザインを描くことを支援する。 <本研修のおすすめポイント> ①福祉現場で実践を積んでいる講師の話が聴くことができる！ ②グループで、チーム創りを体験！ ③福祉職員としての自分の原点を振り返ることができる！ ④受講者と上司のコミュニケーションを促進！ ⑤受講料は1,500円！（テキスト・資料代） 【講師】福祉職員生涯研修課程指導者	初任者 ※入職後概ね1～3年程度の職員	○	○		1,500 円 代 等	研修課
	初任者	福祉職員キャリアパス対応生涯研修課程 初任者コース（中部2）	1/28 2/16 2/17	35	シズウエル			○	○			
	初任者	福祉職員キャリアパス対応生涯研修課程 初任者コース（東部）	8/26 9/9 9/10	35	三島商工会議所			○	○			
	初任者	福祉職員キャリアパス対応生涯研修課程 初任者コース（西部）	10/21 11/5 11/6	35	浜松市福祉交流センター			○	○			
2	中堅	福祉職員キャリアパス対応生涯研修課程 中堅職員コース（中部1）	7/31 8/24 8/25	35	シズウエル	・「福祉サービスの中心的担い手」としての役割を遂行するための基本を習得することを支援する。 ・これからのキャリアアップの方向を考え、自身のキャリアデザインを描くことを支援する。 <本研修のおすすめポイント> ①福祉現場で実践を積んでいる講師の話が聴くことができる！ ②グループで、チーム創りを体験！ ③福祉職員としての自分の原点を振り返ることができる！ ④受講者と上司のコミュニケーションを促進！ ⑤受講料は1,500円！（テキスト・資料代） 【講師】福祉職員生涯研修課程指導者	中堅職員 ※担当業務の独力遂行可能なレベルの職員 ※入職後概ね3～5年の節目の職員	○	○		1,500 円 代 等	研修課
	中堅	福祉職員キャリアパス対応生涯研修課程 中堅職員コース（中部2）	1/21 2/9 2/10	35	シズウエル			○	○			
	中堅	福祉職員キャリアパス対応生涯研修課程 中堅職員コース（東部）	10/28 11/11 11/12	35	三島商工会議所			○	○			
	中堅	福祉職員キャリアパス対応生涯研修課程 中堅職員コース（西部）	4/27 5/20 5/21	35	浜松市福祉交流センター			○	○			
3	リーダー	福祉職員キャリアパス対応生涯研修課程 チームリーダーコース（中部1）	4/23 5/13 5/14	35	シズウエル	・チームリーダーとしての役割を遂行するための共通スキル・テクニック・マインドの基本を習得する。 ・これからのキャリアアップの方向を考え、自身のキャリアデザインを描くことを支援する。 <本研修のおすすめポイント> ①福祉現場で実践を積んでいる講師の話が聴くことができる！ ②グループで、チーム創りを体験！ ③福祉職員としての自分の原点を振り返ることができる！ ④受講者と上司のコミュニケーションを促進！ ⑤受講料は1,500円！（テキスト・資料代） 【講師】福祉職員生涯研修課程指導者	チームリーダー ※現に主任、係長等のチームリーダーの役割を担っている職員 ※近い将来チームリーダー等の役割を担うことが想定される職員	○	○		1,500 円 代 等	研修課
	リーダー	福祉職員キャリアパス対応生涯研修課程 チームリーダーコース（中部2）	11/16 11/30 12/1	35	シズウエル			○	○			
	リーダー	福祉職員キャリアパス対応生涯研修課程 チームリーダーコース（東部）	6/24 7/8 7/9	35	三島商工会議所			○	○			
	リーダー	福祉職員キャリアパス対応生涯研修課程 チームリーダーコース（西部）	9/30 10/14 10/15	35	浜松市福祉交流センター			○	○			
4	管理者	福祉職員キャリアパス対応生涯研修課程 管理職員コース	12/15 12/16	35	シズウエル	・管理職としての役割を遂行するための基本を習得する。 ・管理者等が自らのキャリアデザインを描くことを支援する。 【講師】福祉職員生涯研修課程指導者	管理者、施設長等	○	○		1,500 円 代 等	研修課
5	中堅 管理者 その他	ぶれない福祉のリーダーになる!! ～リーダーになるための極意、紹介します～	5/11	120	ライブ配信	福祉の職場で、『この人がいるから』前進できる・問題が解決するなど、真のリーダーになるために、必要なリーダーシップを学ぶ。 部下や後輩指導などの人材育成の悩みを解決する。 【講師】日本女子大学 名誉教授 久田 則夫 氏	社会福祉施設・介護保険事業所等に勤務する中堅職員以上の方	○	○		5,000 (3,000)	研修課
6	初任者 管理者 その他	福祉職員こころの強化書に学ぶ 自分・仕事・人との向き合い方	9/1	120	ライブ配信	ネガティブな感情に支配されず、穏やかな気持ちで働くための「心の整え方」を学ぶ。 利用者や同僚から信頼を得て、心の底から頼られる福祉職員になるために必要なことを学ぶ。 【講師】日本女子大学 名誉教授 久田 則夫 氏	社会福祉施設・介護保険事業所等に勤務する方	○	○		5,000 (3,000)	研修課
7	中堅 管理者 その他	イマドキ世代の育て方研修	7/30	60	ライブ配信	いまどきの若手世代の考え方や行動には戸惑うことも少なくない。世代間の相互理解を通じて、適切で効果的な指導方法を身につける。 【講師】株式会社インソース 高橋 百代 氏	社会福祉施設・介護保険事業所等に勤務する方	○	○		6,000 (4,000)	研修課

令和8年度 静岡県社会福祉協議会 実施研修一覧表（計画）

研修番号	階層別対象	研修名	実施予定月	定員(人)	予定会場	ねらい・講師	対象者	対象区分			予定受講料(円)	担当課
								1	2	3		
8	中堅 リーダー 管理者 その他	ファミリーセッション講座 ～話し合いの進め方を学び、「自分事」の会議にしよう～	5/19	60	シズウエル	話し合いを進めるプロから、「会議を“他人事”から“自分事”に変える」と「相互作用を生み出す」ためのファミリーセッションを学ぶ。 【講師】(特非) 日本ファミリーセッション協会 フェロー 鈴木 まり子 氏	社会福祉事業又は介護保険事業に従事する、主に中堅クラス以上の方	○	○		6,000 (4,000)	研修課
9	中堅 リーダー 管理者 その他	コーチング研修 ～能力発揮サポートスキルを身につけよう～	6/16	60	シズウエル	コーチングに対する意識を深め、後輩や部下の自発的意欲を引き出すための指導法を習得する。 【講師】 コーチングアカデミー静岡校 校長 酒井 美保 氏	社会福祉施設等に勤務する方	○	○		6,000 (4,000)	
10	リーダー 管理者 その他	スーパービジョン実践講座	2/5	60	シズウエル	福祉専門職を養成し、専門性の向上、組織の機能の維持・向上を図る「スーパービジョン」について理論と体験型演習を通して学ぶ。 【講師】 未定	社会福祉施設・介護保険事業所等に勤務する方	○	○		未定	
11	中堅 リーダー 管理者 その他	大人の発達障害・グレーゾーンの理解を深める ～全ての人がいきいき働ける職場づくり～	11/27	90	ライブ配信 /録画配信	発達障害の特性・対応策について学び、働きづらさを抱える職員との適切な関わりを身につける。 【講師】 静岡市発達障害者支援センター「さらり」	社会福祉施設・介護保険事業所等に勤務する方	○	○		5,000 (3,000)	
12	中堅 リーダー 管理者 その他	福祉現場に求められる理想のチームづくり	9/14	60	ライブ配信	チームビルディングをすることでより良いサービス提供が可能になる。チームのビジョンの共有、適切なコーチングにより現場に権限のある組織作りを目指す。人が集まり、人が辞めない魅力あるチームを作る。 【講師】 社会福祉法人光朋会オリンピア 常務理事 山口 幸氏	社会福祉施設・介護保険事業所、障害福祉サービス事業所、児童福祉施設等の管理職員、チームリーダー等の役割を担っている、またはこれから担う予定の職員	○	○		5,000 (3,000)	
S1	中堅 リーダー 管理者 その他	市町社協 会長等役員セミナー	未定	80	未定	市町社会福祉協議会の会長等を対象に、経営面や組織運営、マネジメントなどのテーマで開催する。	(市町社協) 会長・役員・事務局長等	○			無料	
S2	初任者	市町社協 新任職員研修	前期：5/15 後期：8/5	70	未定	社協職員としての心構え、福祉サービスの実践、組織活動に必要な知識等を習得する。 【前期講師】 駒澤大学 教授 川上 富雄 氏 コーチングアカデミー静岡校 校長 酒井 美保 氏 【後期講師】 駒澤大学 教授 川上 富雄 氏 (特非) 日本ファミリーセッション協会 フェロー 鈴木 まり子 氏	(市町社協) 当該年度採用職員及び未受講の方	○			無料	
S3	中堅 リーダー 管理者 その他	市町社協 中間管理職 研修会	8月	50	シズウエル	中間管理職として求められるコーチング能力、マネジメント能力、コミュニケーション能力等を習得する。 【講師】 未定	(市町社協) 中間管理職員	○			無料	
S19	初任者	【新規】市町社協フォローアップ研修会	6/25	50	札ノ辻 クロス ホール	社協の使命、機能の再確認と職員間のつながりの強化を図る 【講師】 武蔵野大学 教授 渡辺 裕一 氏	(市町社協) 入職後2～3年目の職員	○			無料	

■運営・労務・人事

研修番号	階層別対象	研修名	実施予定月	定員(人)	予定会場	ねらい・講師	対象者	対象区分			予定受講料(円)	担当課
								1	2	3		
16	リーダー 管理者 その他	社会福祉法人 運営管理研修会	未定	未定	未定	福祉・介護施設の運営に必要な情報や制度動向に関する知識について情報提供する(未定) 【講師】 未定	社会福祉法人の役員	○	○		10,000 (5,000)	経営支援課
18	リーダー 管理者 その他	社会福祉施設 人事・労務管理研修会	11月～ 12月頃	-	録画配信	社会福祉施設における人事、労務管理の具体的なノウハウ、今後の法改正のポイント等を学ぶ。	社会福祉施設の役員	○	○		10,000 (5,000)	
19	リーダー 管理者 その他	福祉・介護人材確保実践セミナー	①A:6/5 B:6/6 ②A:7/15 B:7/29 ③未定	①② 各80 ③60	静岡市	福祉・介護人材の確保・定着に向けた新たな知見を深める。 ①人材確保編 【講師】 一般社団法人 FACE to Fukushima ②人材定着編 【講師】 合同会社介護の未来 阿部 充宏 氏 ③人材育成編 調整中	福祉・介護事業所経営者・管理者・採用担当者・研修担当者等	○	○		無料	人材課・研修課

令和8年度 静岡県社会福祉協議会 実施研修一覧表（計画）

■財務・経理

研修 番号	階層別対象	研修名	実施 予定月	定員 (人)	予定会場	ねらい・講師	対象者	対象区 分			予定 受講料 (円)	担当 課
								1	2	3		
20	初任者	社会福祉法人 簿記入門講座	6/24~7/12	-	録画配信	複式簿記の基本的仕組みや初歩的な仕訳の理解を深める。 【講師】 杉山公認会計士事務所 境 岳人 氏	新任会計実務 担当者等	○	○		10,000 (5,000)	経営 支援 課
21	担当・その他	社会福祉法人・施設事務職員 経理基礎講座	7/17~8/16	-	録画配信	帳簿組織と財務諸表、仕訳の考え方、勘定科目、伝票起票に関する 基本的知識を学ぶ。 【講師】 杉山公認会計士事務所 境 岳人 氏	会計実務担当者等 (簿記入門修了 程度)	○	○		15,000 (10,000)	
23	担当・その他 管理者	社会福祉法人 予算管理講座	9/18~ 10/13	-	録画配信	社会福祉法人の制度上の予算や予算管理に関する知識、予算精算 方法等について学ぶ。 【講師】 杉山公認会計士事務所 杉山 明喜雄 氏	予算管理担当者等	○	○		10,000 (5,000)	
24	担当・その他	社会福祉法人・施設事務職員 会計実務専門講座	10/16~ 11/8	-	録画配信	会計実務に関する特定テーマを必要に応じてとりあげ、会計実務 に必要な専門的知識を深める。 【講師】 杉山公認会計士事務所 杉山 明喜雄 氏	会計実務担当者等	○	○		10,000 (5,000)	
25	担当・その他	社会福祉法人・施設事務職員 税務実務講座 (消費税)	11/13~ 12/13	-	録画配信	社会福祉法人の特性に応じた税務に必要な、実務的な税務知識を 学ぶ。 ※消費税と所得税等を隔年で実施 【講師】 杉山公認会計士事務所 杉山 明喜雄 氏	税務実務担当者等	○	○		10,000 (5,000)	
26	担当・その他 管理者	社会福祉法人 財務管理講座	12/18~ 1/17	-	録画配信	経営状況を把握するための手法等、財務管理の基礎的知識を学 ぶ。 【講師】 杉山公認会計士事務所 杉山 明喜雄 氏	社会福祉法人の 役職員等	○	○		10,000 (5,000)	
S4	担当・その他	市町社協 会計実務研修会	7月	-	録画配信	社会福祉協議会における会計実務を学ぶ。 【講師】 杉山公認会計士事務所 杉山 明喜雄 氏	(市町社協) 総務・会計担当者	○			無料	地域 福祉 課
S5	担当・その他	市町社協 決算実務研修会	2月	-	録画配信	社会福祉協議会における決算実務処理等を学ぶ。 【講師】 杉山公認会計士事務所 杉山 明喜雄 氏	(市町社協) 総務・会計責任者	○			無料	

令和8年度 静岡県社会福祉協議会 実施研修一覧表（計画）

B：専門技術力を身につける

■利用者の日常生活支援

研修番号	階層別対象	研修名	実施予定月	定員(人)	予定会場	ねらい・講師	対象者	対象区分			予定受講料(円)	担当課
								1	2	3		
39	初任者 中堅 リーダー 管理者 担当・その他	【新規】 精神疾患の理解 ～困難ケースを解決できるプロの技～（仮）	未定	60	ライブ配信	こころの病気の基礎的知識（精神疾患のある人の特性の理解）とその適切な支援方法を学び、これからのケアの活かし方を学ぶ。 【講師】 訪問看護ステーションみのり 総括所長 小瀬古 信之 氏	社会福祉施設・ 介護保険事業所等に 勤務する方	○	○		5,000 (3,000)	研修課
56	担当・その他	成年後見制度 市町長申立研修	基礎編 5/15 応用編 5/26	200	ライブ配信 録画配信	成年後見制度 市町長申立に係る実務を学ぶ。 【講師】 ふるい後見事務所 認定社会福祉士 古井 慶治 氏	市町行政担当職員、 地域包括支援セン ター職員、市町社協 職員		○		無料	権利擁護課
43	担当・その他	福祉職員のためのわかりやすい 成年後見制度講座(基礎編・応用編)	基礎編 未定 応用編 未定	100	ライブ配信	(基礎編)成年後見制度の基本的知識の習得 (応用編)民法改正に伴う成年後見制度見直しの理解促進を図る 【講師】 未定	市町行政担当職員、 地域包括支援セン ター職員、市町社協 職員、福祉職員	○	○		無料	
44	担当・その他	意思決定支援講座	未定	100	ライブ配信	意思決定支援を踏まえた成年後見制度の理解 【講師】 未定	市町行政担当職員、 地域包括支援セン ター職員、市町社協 職員	○	○		無料	

■リスク管理

研修番号	階層別対象	研修名	実施予定月	定員(人)	予定会場	ねらい・講師	対象者	対象区分			予定受講料(円)	担当課
								1	2	3		
56	初任者 中堅 リーダー 管理者 担当・その他	【新規】 介護現場で学ぶ プライバシー保護の基本(仮)	11/19	90	ライブ配信	介護現場におけるプライバシー保護の基本的概念と重要性を知り、個人情報の漏洩によるリスクや情報漏洩対策、介護現場のケア提供時に必要になる配慮の具体例などを学ぶ。 【講師】 ファンリテーター株式会社 代表取締役 小田 昌敬 氏	社会福祉施設・ 介護保険事業所等に 勤務する方	○	○		5,000 (3,000)	研修課
			未定	20 事業所	事業所向け 録画配信			○	○		15,000 (9,000)	
59	初任者 中堅 リーダー 管理者 担当・その他	福祉サービス苦情解決研修会	10月 ～11月	各60	東中西 3会場	福祉サービスを提供する施設等における利用者からの苦情相談及び解決能力の向上にむけた組織的対応力を身につけるとともに、日頃からの苦情の未然防止に向けた取組を学ぶ。 【講師】 未定	苦情解決責任者・ 第三者委員等	○	○		7,000 (5,000)	運営 適正化委員 会

令和8年度 静岡県社会福祉協議会 実施研修一覧表（計画）

■職種別研修

研修番号	階層別対象	研修名	実施予定月	定員(人)	予定会場	ねらい・講師	対象者	対象区分			予定受講料(円)	担当課
								1	2	3		
67	初任者 中堅 リーダー 管理者 その他	相談員研修 (未定)	未定	60	ライブ配信	相談支援において必要な「伝える力」と「聴く力」の基本と応用を学び、支援者と相談者の間の起こりがちな誤解やストレスを防ぎます。 【講師】未定	社会福祉施設・介護保険事業所に勤務する方（相談員）	○	○		未定	研修課
S7	担当・その他	日常生活自立支援事業 新任専門員研修会	5/8	30	ライブ配信	専門員としての心構え、基礎的知識を習得する。 【講師】県社協 権利擁護課職員	市町社協専門員	○			無料	権利擁護課
S8	担当・その他	日常生活自立支援事業 専門員研修会	未定	100	集合研修	専門員としての知識、相談援助技法の向上を図る。	市町社協専門員	○			無料	
S10	担当・その他	日常生活自立支援事業 生活支援員研修会	全2回 未定	200	県内 (2回)	日常生活自立支援事業における相談援助技法について学ぶ。	市町社協 現任生活支援員	○			無料	
S11	担当・その他	生活困窮者自立支援制度 従事者養成研修	全4回 未定	50	集合研修 または ライブ配信	生活困窮者自立支援法の理念、業務理解を深める。 (ケース検討、グループワーク等)	自立相談支援員、市 町行政担当職員	○			無料	
S12	担当・その他	生活福祉資金新任担当者研修会	4~5月予定	50	シズウェル (予定)	生活福祉資金貸付制度の概要や生活福祉資金貸付制度と生活困窮者自立支援制度の連携について学ぶ。 【講師】県社協 生活支援課職員	市町社協職員	○			無料	生活支援課
S13	初任者 中堅 リーダー 管理者 その他	コミュニティワーク研修会 【テーマ別に2回開催】	①未定 ②未定	各30	①未定 ②未定	「住民主体」の根底となる、住民間の合意形成や地域課題を明確にすること等、コミュニティワークについての理解を深める。	市町社協職員、市町 行政職員、生活支援 コーディネーター	○			無料	地域福祉課
68	担当・その他	生活支援コーディネーター養成研修	未定	未定	未定	地域支援事業における生活支援体制整備事業の生活支援コーディネーターに必要な知識と技術の習得を図る。	市町社協職員、市町 行政職員、地域包括 支援センター職員	○	○	○	無料	
69	担当・その他	生活支援コーディネータースキルアップ 研修	未定	各50	未定	生活支援コーディネーターのスキルアップを図るために必要な知識と技術の習得を図る。	第1層及び第2層を活動 対象とする生活支援 コーディネーター とその候補者	○	○	○	無料	
S14	担当・その他	生活支援体制整備事業に関する 情報交換会	未定	50	未定	生活支援体制整備事業の実施にあたり、協議体のあり方等について意見交換を行う。	市町社協職員、 市町行政職員	○			無料	
S15	担当・その他	市町社協 監事研修	4月~ 7月	-	録画配信	監事の役割と必要な知識について学ぶ。 【講師】 杉山公認会計士事務所 杉山 明喜雄 氏	市町社協監事	○			無料	
S16	担当・その他	市町社協 新任事務局長研修	4/30	10	シズウェル	社協組織の特性、基本理念、法的な位置付け（設立経過）等について学ぶ。 【講師】 静岡県社会福祉協議会職員	市町社協 新任事務局長	○			無料	
S17	担当・その他	社協災害対応研修会	未定	50	未定	社協における災害対応力の向上を図る。	市町社協職員	○			無料	
70	初任者 中堅 リーダー 管理者 その他	C SW実践者養成研修 <地域福祉コーディネーター>	前期: 7/4・5 後期: 2/5・6	30	前期: 労政会館 後期: 未定	具体的な事例を通して、コミュニティソーシャルワーク技法を講義と演習形式により習得する。 【講師】 日本社会事業大学 教授 菱沼 幹男 氏 ほか	地域福祉関係職員、 地域包括支援セン ター関係職員	○	○		15,000	
71	初任者 中堅 リーダー 管理者 その他	C SW実践者スキルアップ研修	9/4	50	シズウェル 101会議室	コミュニティソーシャルワーカーの実践に必要な理論・アプローチをテーマ別に学ぶ。 【講師】 日本社会事業大学 教授 菱沼 幹男 氏	C SW養成研修 受講者	○	○		無料	

令和8年度 静岡県社会福祉協議会 実施研修一覧表（計画）

C：人間力（社会・対人関係力）を高める

研修番号	階層別対象	研修名	実施予定月	定員(人)	予定会場	ねらい・講師	対象者	対象区分			予定受講料(円)	担当課
								1	2	3		
72	初任者 中堅 リーダー 管理者 その他	接遇・マナー・コミュニケーション講座	5/25	72	シズウエル	接遇の心理学、ビジネスマナー、利用者・家族・スタッフ同士の連携をとるコミュニケーション、自分自身のこころのケアについて学ぶ。 【講師】コミュニケーションハウス 代表 坂倉 裕子 氏	社会福祉施設等に勤務する方 (主に新任・中堅クラスの方)	○	○		6,000 (4,000)	研修課
73	初任者 中堅 リーダー 管理者 その他	【新規】福祉職員のための電話対応研修	8/18	72	シズウエル	日々の電話応対に自信を持ち、利用者や関係者との信頼関係づくりにつなげることを目的に、基本的な電話応対の考え方をあらためて確認し、福祉職員として求められる言葉遣い・聴き方・伝え方を、元アナウンサーの講師から学ぶ。 【講師】株式会社社会鐘 長谷川玲子アナウンス事務所 代表取締役 長谷川 玲子 氏	社会福祉施設等に勤務する方 (主に新任・中堅クラスの方)	○	○		6,000 (4,000)	
74	初任者 中堅 リーダー 管理者 その他	福祉職が知っておきたいコンプライアンス講座	7/7	40	シズウエル	コンプライアンス（法令等の遵守）の基本的視点と職業倫理の基礎的知識の習得。福祉職場における具体的な実践方法についてもわかりやすく解説する。 【講師】ふるい後見事務所 認定社会福祉士 古井 慶治 氏	社会福祉施設・介護保険事業所等に勤務する方	○	○		6,000 (4,000)	
75	初任者 中堅 リーダー 管理者 その他	「言いにくいことを伝える技術」～アサーティブ・コミュニケーションを学び合う～	6/11	72	シズウエル	「伝えたいことがうまく伝えられない」「嫌がられたらと思うと注意ができない」とお悩みの方必見。自分も相手も尊重しながら「対話」していく心構えとスキルを学び、より良い人間関係を構築し、風通しのいい職場づくりを目指す。 【講師】NPO法人アサーティブジャパン認定講師 公認心理師 谷澤相談室 谷澤 久美子 氏	社会福祉施設・介護保険事業所等に勤務する3年以上の方	○	○		6,000 (4,000)	
76	初任者 中堅 リーダー 管理者 その他	介護の安心を支える「ことば」スピーチロック防止研修～気持ちよく人が動く伝え方～	10/5	60	シズウエル	放送界のカリスマ講師に学ぶ！DJボリスも学んだスピーチロックとは！？「相手を制限する言葉」から「相手を受け入れる言葉」を旨とし、「言葉遣い」の重要性を考える。 【講師】(株)はあもにい 代表取締役 大野 晴己 氏	社会福祉施設・介護保険事業所等に勤務する方	○	○		6,000 (4,000)	
77	初任者 中堅 リーダー 管理者 その他	アンガーマネジメントを学ぶ講座	3/13	60	シズウエル	介護の現場等で怒りの感情を上手にコントロールしながら相手と接するためのスキルを学ぶ。 【講師】横浜市立大学 医学部 看護学科 講師 田辺 有里子 氏	社会福祉施設・介護保険事業所等に勤務する方	○	○		6,000 (4,000)	
78	初任者 中堅 リーダー 管理者 その他	自分の身体を守る！福祉職員のためのストレスマネジメント	7/21	90	ライブ配信	介護職・福祉職が抱えがちなストレスについて認識し、ストレスを上手にコントロールする方法を学び、心身共に安定した状態になることで、サービスの質の向上を図る。 【講師】産業カウンセラー 横山 美弥子 氏	社会福祉施設・介護保険事業所等に勤務する方	○	○		6,000 (4,000)	
79	初任者 中堅 リーダー 管理者 その他	主任・管理職のメンタルヘルス講座	10/20	90	ライブ配信	メンタルヘルス不調を防止し、職員が活き活きと働ける活気ある職場づくりのための手法や主任・管理職に求められる役割について学ぶ。 【講師】産業カウンセラー 横山 美弥子 氏	社会福祉施設・介護保険事業所等の主任・管理職	○	○		6,000 (4,000)	
80	初任者 中堅 リーダー 管理者 その他	利用者家族と信頼関係を築くポイント講座～不安対応と苦情対応の基本～	9/4	60	シズウエル	利用者支援を行う上で、利用者家族との関わりや協力は大切です。家族が抱く迷いや罪悪感などの思いを理解するとともに、より良い関係づくりのポイントやアプローチを方法を学ぶ。 【講師】大妻女子大学 人間関係学部 教授 井上 修一 氏	社会福祉施設・介護保険事業所等に勤務する方	○	○		6,000 (4,000)	
81	初任者 中堅 リーダー 管理者 その他	やる気を引き出す！モチベーションマネジメント講座	9/15	60	シズウエル	業務の多忙さ、職場の人間関係、ストレス等で低下してしまうモチベーションや心の仕組みを理解し、自分自身や共に働く職員の仕事への意欲を高め、チームや組織の活性化を図る。 【講師】ふくしん社会保険労務士法人 人材定着コンサルタント 後藤 功太 氏	福祉施設に勤務する、自身のモチベーションを向上させたい方、モチベーションを向上させたい同僚・後輩がいる方、人材育成やチーム・組織に課題を感じている方	○	○		6,000 (4,000)	
82	初任者 中堅 リーダー 管理者 その他	【新規】現場職員のためのコミュカアップ講座～『対人援助の作法』から学ぶコミュニケーション～	12/3	90	ライブ配信	『対人援助の作法』（竹田伸也著）をテキストに使用し、対人援助の基本姿勢や言葉かけのポイントを学びます。日々の支援を見直し、より良いコミュニケーションにつなげたい方におすすめです。 【講師】鳥取大学大学院 医学系研究科 臨床心理学専攻 教授・専攻長 竹田 伸也 氏	県内の社会福祉施設・障害福祉施設・サービス事業所等に勤務する方	○	○		5,000 (3,000)	

令和8年度 静岡県社会福祉協議会 実施研修一覧表（計画）

D:地域福祉を支える力を身につける

研修番号	階層別対象	研修名	実施予定月	定員(人)	予定会場	ねらい・講師	対象者	対象区分			予定受講料(円)	担当課
								1	2	3		
83	担当・その他	静岡DWAT登録員養成研修	8/25 9/14	50	1日目 オンライン 2日目 シズウエル	静岡県災害派遣福祉チーム（静岡DWAT）として活動するための基礎知識を学ぶ。	静岡DWAT登録員支援協力申請書を提出している法人・施設の所属職員	○	○		無料	経営支援課
84	担当・その他	静岡DWAT登録員スキルアップ研修	10月	90	静岡市	静岡県災害派遣福祉チーム（静岡DWAT）として活動するために必要な知識やスキルを学ぶ。	静岡DWAT登録員	○	○		無料	
85	担当・その他	静岡DWAT登録員チーム力向上研修	11月	50	静岡市	静岡県災害派遣福祉チーム（静岡DWAT）の派遣活動に際して、他機関(他職種)連携や調整力の向上に必要な知識やスキルを学ぶ。	静岡DWAT登録員(派遣実績のある方を優先)	○	○		無料	
86	担当・その他	静岡DWAT登録員エリア別情報交換会	6月～7月	各30	①東部 ②中部 ③西部	静岡DWAT登録員どうしの顔の見える関係づくりを進めるとともに、平時の取組の活性化を図る。	静岡DWAT登録員	○	○		無料	
87	担当・その他	地域ニーズに対応する法人独自の取組をテーマにした研修会	未定	未定	A01	社会福祉法に基づく地域における公益的な取組への理解を深める。	社会福祉法人福祉施設職員・社会福祉協議会職員	○	○		無料	
88	担当・その他	福祉専門職向け個別避難計画理解促進研修	9月	100	静岡市	個別避難計画に関する基礎知識及び計画を作成する上で福祉専門職に求められる役割を学ぶ。	介護支援専門員、相談支援専門員等	○	○		無料	
92	初任者 中堅 リーダー 管理者	地域福祉教育推進セミナー	8月	50	オンライン	実践事例から福祉教育の実践方法や福祉教育の在り方を学ぶ。	学校教諭、教育委員会職員、地区社協役員・関係者、社会福祉施設職員、社協職員	○	○		無料	地域福祉課
105	初任者 中堅	こどもの居場所情報交換会	6～7月	各50	未定	支援を必要とする子どもやその家族への支援ニーズや居場所の運営上の課題について関係者間で情報共有を図る。 【講師】未定	市町行政担当、社会福祉協議会職員、子どもの居場所運営者	○	○		無料	
106	初任者 中堅	こどもの居場所研修会	10～2月	50	①東部 ②中部 ③西部 会場未定	支援を必要とする子どもやその家族への適切なサポート方法や支援先へのつなぎ方等について。こどもの居場所の運営者の資質向上を図る。 【講師】未定	市町行政担当、社会福祉協議会職員、子どもの居場所運営者	○	○		無料	
S18	担当・その他	包括的相談支援体制構築事業人材養成研修	前期 動画配信 後期日程 (未定)	35	前期 WEB配信 後期 (会場未定)	包括的支援体制やその意義を学び、分野横断的に調整できる職員を養成する。	市町行政担当、社協職員等	○	○		無料	権利擁護課
98	初任者 中堅	新人介護・福祉職員職場定着促進研修	9月以降	各50	①東部 ②中部 ③西部 (会場未定)	仕事のやりがいや魅力を再確認すると共に、事業所を越えた仲間づくりを支援し、職場への定着を図る。 【講師】未定	入職3年未満の介護・福祉職員	○	○		無料	人材課

基金研修

「福祉・介護職員の更なる質の向上」を願い、知識・技術を習得することを目的に寄付・設立された基金により開催される研修です。

研修番号	階層別対象	研修名	実施予定月	定員(人)	予定会場	ねらい・講師	対象者	対象区分			予定受講料(円)	担当課
								1	2	3		
201	中堅 リーダー 管理者	仕事必ずうまくいく！福祉分野におけるリーダーの7つの勘所	6/2	90	シズウエル	福祉分野のリーダーの悩みを解決し、リーダーがたがれずに働き、チームとしてうまくマネジメントできるようにする。 人が辞めない職場を作る。 【講師】元気がでる介護研究所 代表 高口 光子 氏	県内の社会福祉施設・介護保険事業所等に勤務する(予定のある)方	○	○		基金研修の為、無料	研修課
203	初任者 中堅 リーダー 管理者	【新規】「傾聴・受容・共感」福祉現場のコミュニケーション	8/3	90	シズウエル	職員同士の信頼関係を深められるよう、福祉現場で求められるコミュニケーションのスキルを身につけます。 日々の職場での関わりを振り返りながら、安心して笑顔で過ごせる福祉現場、安心して働き続けることのできる福祉現場をつくるためのコミュニケーションを学びます。 【講師】元気がでる介護研究所 代表 高口 光子 氏	県内の社会福祉施設・介護保険事業所等に勤務する(予定のある)方	○	○		基金研修の為、無料	

# 2026.4 - 2027.3

## 4 APRIL

Mon	Tue	Wed	Thu	Fri	Sat	Sun
		1	2	3	4	5
6	7	8	9	10	11	12
13	14	15	16	17	18	19
20	21	22	23	24	25	26
27	28	29	30			

## 5 MAY

Mon	Tue	Wed	Thu	Fri	Sat	Sun
				1	2	3
4	5	6	7	8	9	10
11	12	13	14	15	16	17
18	19	20	21	22	23	24
25	26	27	28	29	30	31

## 6 JUNE

Mon	Tue	Wed	Thu	Fri	Sat	Sun
1	2	3	4	5	6	7
8	9	10	11	12	13	14
15	16	17	18	19	20	21
22	23	24	25	26	27	28
29	30					

## 7 JULY

Mon	Tue	Wed	Thu	Fri	Sat	Sun
		1	2	3	4	5
6	7	8	9	10	11	12
13	14	15	16	17	18	19
20	21	22	23	24	25	26
27	28	29	30	31		

## 8 AUGUST

Mon	Tue	Wed	Thu	Fri	Sat	Sun
					1	2
3	4	5	6	7	8	9
10	11	12	13	14	15	16
17	18	19	20	21	22	23
24	25	26	27	28	29	30
31						

## 9 SEPTEMBER

Mon	Tue	Wed	Thu	Fri	Sat	Sun
	1	2	3	4	5	6
7	8	9	10	11	12	13
14	15	16	17	18	19	20
21	22	23	24	25	26	27
28	29	30				

## 10 OCTOBER

Mon	Tue	Wed	Thu	Fri	Sat	Sun
			1	2	3	4
5	6	7	8	9	10	11
12	13	14	15	16	17	18
19	20	21	22	23	24	25
26	27	28	29	30	31	

## 11 NOVEMBER

Mon	Tue	Wed	Thu	Fri	Sat	Sun
						1
2	3	4	5	6	7	8
9	10	11	12	13	14	15
16	17	18	19	20	21	22
23	24	25	26	27	28	29
30						

## 12 DECEMBER

Mon	Tue	Wed	Thu	Fri	Sat	Sun
	1	2	3	4	5	6
7	8	9	10	11	12	13
14	15	16	17	18	19	20
21	22	23	24	25	26	27
28	29	30	31			

## 1 <sup>2027</sup> JANUARY

Mon	Tue	Wed	Thu	Fri	Sat	Sun
				1	2	3
4	5	6	7	8	9	10
11	12	13	14	15	16	17
18	19	20	21	22	23	24
25	26	27	28	29	30	31

## 2 <sup>2027</sup> FEBRUARY

Mon	Tue	Wed	Thu	Fri	Sat	Sun
1	2	3	4	5	6	7
8	9	10	11	12	13	14
15	16	17	18	19	20	21
22	23	24	25	26	27	28

## 3 <sup>2027</sup> MARCH

Mon	Tue	Wed	Thu	Fri	Sat	Sun
1	2	3	4	5	6	7
8	9	10	11	12	13	14
15	16	17	18	19	20	21
22	23	24	25	26	27	28
29	30	31				

## ◇ 令和8年度 静岡県社会福祉協議会研修計画 利用上のお願い

- (1) 各研修の詳細な内容、申込方法等は、研修実施の1～2か月前までに、担当課から関係者にお知らせします。御不明な点は、お気軽に下記の担当課までお問い合わせください。
- (2) 講師や会場手配の都合等で開催時期・会場等を変更する場合がありますので、詳細は下記の担当課にお問い合わせください。
- (3) 受講申込者が定員を上回った場合は、抽選により受講者を決定する場合がありますので、あらかじめ御了承ください。
- (4) 受講料欄の( )書は、研修受講者所属の事業所が、静岡県社会福祉協議会の会員である場合の料金です。

※静岡県社会福祉協議会の会員加入方法等については、総務課(054-254-5248)にお問い合わせください。

## ◇ 各研修の担当課（お問い合わせ先）

研修ごとに担当課が異なります。お問い合わせの際は、「研修一覧表（計画）」の右欄に記載されている担当課を御確認ください。

(1) 地域福祉課 054-254-5224

(2) 経営支援課 054-254-5231

(3) 生活支援課 054-254-5244

(4) 権利擁護課 054-254-5237

(5) 研修課 054-271-2174

(6) 人材課 054-271-2110

# 静岡県社会福祉協議会 会員募集中

◇社会福祉協議会とは、地域の住民やボランティア、福祉・保健等の関係者、行政機関の協力を得て、福祉のまちづくりをめざす公共性を持つ民間の組織です。

◇静岡県社会福祉協議会は、地域福祉の推進を目的とし、公私の社会福祉関係者と当会の趣旨に御賛同していただいた市町社会福祉協議会、民生委員・児童委員、社会福祉関係団体、社会福祉サービス提供事業所等の皆様が「普通会員※」として加入しています。

※会員には2種類あり、普通会員と賛助会員（主に財源面において援助を行っていただく個人・団体）があります。

## ●普通会員には以下の特典があります！！

1. 研修の受講料が割引料金になります。
2. 社会福祉経営全般の個別相談ができます。
3. 機関紙「社会福祉しずおか むすぶつなく」（奇数月と4月、10月に発行）の定期購読ができます。
4. 社会福祉に関する情報（メールマガジン）を提供します。

## ○会費（普通会員）

当会会費規程に基づいた所定の金額を毎年納入していただきます。

通所施設（定員20人以下）の場合・・・年間 5,000円

入所施設（定員30人以下）の場合・・・ // 10,000円 など

※詳しくはこちら

→ [https://www.shizuoka-wel.jp/club\\_member/](https://www.shizuoka-wel.jp/club_member/)



## ○入会方法

所定の入会申込書に必要事項を御記入の上、本会まで郵送してください。

※入会申込書のダウンロードはこちら

→ [https://www.shizuoka-wel.jp/club\\_member/](https://www.shizuoka-wel.jp/club_member/)

## ○会員に関するお問い合わせ・資料請求

社会福祉法人 静岡県社会福祉協議会 総務課

〒420-8670 静岡市葵区駿府町1-70

静岡県総合社会福祉会館3階

TEL 054-254-5248





キャリアアップの方向を考え、自身のキャリアデザインを描く



# 福祉職員 キャリアパス対応 生涯研修課程

静岡県委託事業  
受講者募集

福祉のあらゆる分野の職員が、これからの働き方や成長の道筋を考えながら、働き続ける力を一つひとつ無理なく身につけていけるよう支援する研修です。



段階的・体系的に習得できる4コース

あなたとフクシをつなぐ

静岡県社会福祉人材センター

社会福祉法人 静岡県社会福祉協議会

静岡県社会福祉人材センター 研修課

〒420-0856 静岡市葵区駿府町1-70 TEL.054-271-2174

研修課  
研修会一覧





### LINE公式アカウントはじめました！



- ・研修の最新情報をお届けします。
- ・研修に関するご連絡や質問などをトークで受け付けています！

お友だち登録お待ちしております

LINE ID : @757qntf



### 研修課の最新研修情報を電子メールで定期配信します

<https://shizuoka-wel.form.kintoneapp.com/public/kenshu-mail>



上記URLもしくは二次元コードから、配信申込フォームにお進みください。



令和8年度 静岡県社会福祉協議会研修計画(3版)  
研修スマイルブック  
令和8年6月11日 3版発行

社会福祉法人 静岡県社会福祉協議会  
静岡県社会福祉人材センター研修課

〒420-0856 静岡市葵区駿府町1-70  
TEL : 054-271-2174  
FAX : 054-272-8831  
E-mail:kenshu@shizuoka-wel.jp