



令和8年度

研修 スマイルゴッコ

事業所
向け

～より良い「福祉サービス」を目指して～

社会福祉法人静岡県社会福祉協議会
静岡県社会福祉人材センター

目 次

[事業所向け]

- P1-2 令和8年度 研修スマイルブック（研修計画）について
- P3-4 令和8年度 静岡県社会福祉協議会 研修計画全体図
- P5-14 実施研修一覧表（計画）
- P15 令和8年度 カレンダー
- P16 各研修の担当課（お問い合わせ先）
- P17 静岡県社会福祉協議会 会員募集について

令和8年度 研修スマイルブック(研修計画)について

静岡県社会福祉協議会では、社会福祉施設及び介護保険事業所の役職員をはじめとして、市町社会福祉協議会の役職員、福祉に関心のある県民、民生委員・児童委員などを対象に、様々な研修を開催しています。

この冊子は、令和8年度に開催する研修(予定)を一覧にしたものです。ぜひ御活用ください。

■当研修計画では、組織や職員、個人の更なる発展と資質向上を目指し、一人ひとりの目的に合った研修を受講していただくために、【研修で学ぶ分野】【階層別受講対象】【受講対象区分】を明確にしています。研修を選ぶ際の参考にさせていただけたら幸いです。

○ 研修で学ぶ分野 分野は以下の4つに分かれています

A 組織力を高める

■組織力強化 ■運営・労務・人事 ■財務・経理

組織の一員として仕事をする上で必要な力(組織性、チームワーク、リーダーシップ、人材育成)と、組織を適切に管理・運営し、かつ組織全体の質を高めるために必要な力(経営、人事、財務)を身につける。



B 専門技術力を身につける

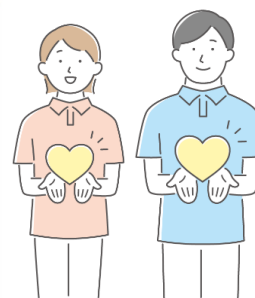
■利用者の日常生活支援 ■認知症ケア
■リスク管理 ■職種別

利用者本位のより良いサービスが提供できる福祉の専門職となるために、確かな知識と技術を身につける。



C 人間力を高める

身につけた確かな知識と技術を基に、良質なサービスを常に提供できるよう、心身両面を自ら研ぎ、かつ、安定した心身のバランスを保ち、人として成長していくために必要な力を身につける。



D 地域福祉を支える力を身につける

地域福祉を推進していく人や、地域のリーダーとして期待される人材に求められる知識や技術を身につける。



基金研修

「福祉・介護職員の更なる質の向上」を願い、知識・技術を習得することを目的に寄付、設立された基金により開催される研修です。

○ 階層別受講対象

研修番号	階層別対象	研修名	実施予定月	定員(人)	予定会場	ねらい・講師	対象者	対象区分			予定受講料(円)	担当課
								1	2	3		
0	初任者 中堅 リーダー 管理者 担当・その他	福祉職員向け専門技術力研修	0/00	60	シズウェル	福祉職員向けの専門技術力を身につけることを学ぶ研修。 【講師】〇〇大学 教授 〇〇 〇〇 氏	社会福祉施設・介護保険事業所等に勤務する方	○	○		5,000 (3,000)	研修課





初任者

- ・新卒入職後概ね3年以内の職員
- ・他業界から福祉職場へ入職後、おおむね3年以内の職員



中堅職員

担当業務の独力遂行が可能なレベルの職員



チームリーダー

- ・近い将来チームリーダー等の役割を担うことが想定される中堅職員
- ・現に主任・係長等に就いている職員



管理職員

- ・近い将来管理者の役割を担うことが想定される指導的立場の職員
- ・現に事業管理者、部門管理者等に就いている職員



担当・その他

事業担当者、会計担当者、市町社協専門員、就職希望者等

出典：全国社会福祉協議会「福祉職員キャリアパス対応生涯研修課程テキスト」

○ 受講対象区分

研修番号	階層別対象	研修名	実施予定月	定員(人)	予定会場	ねらい・講師	対象者	対象区分			予定受講料(円)	担当課
								1	2	3		
0	初任者 中堅 リーダー 管理者 担当・その他	福祉職員向け専門技術力研修	0/00	60	シズウェル	福祉職員向けの専門技術力を身につけることを学ぶ研修。 【講師】〇〇大学 教授 〇〇 〇〇 氏	社会福祉施設・介護保険事業所等に勤務する方	○	○		5,000 (3,000)	研修課

対象区分1

※市町社会福祉協議会の福祉事業所の方は事業所向けの研修も受講可能です。

社会福祉施設、介護保険事業所等に勤務する方

対象区分2

社会福祉協議会の役職員等の方

※介護保険事業に従事する職員は「対象区分1」の研修も受講対象となります。

対象区分3

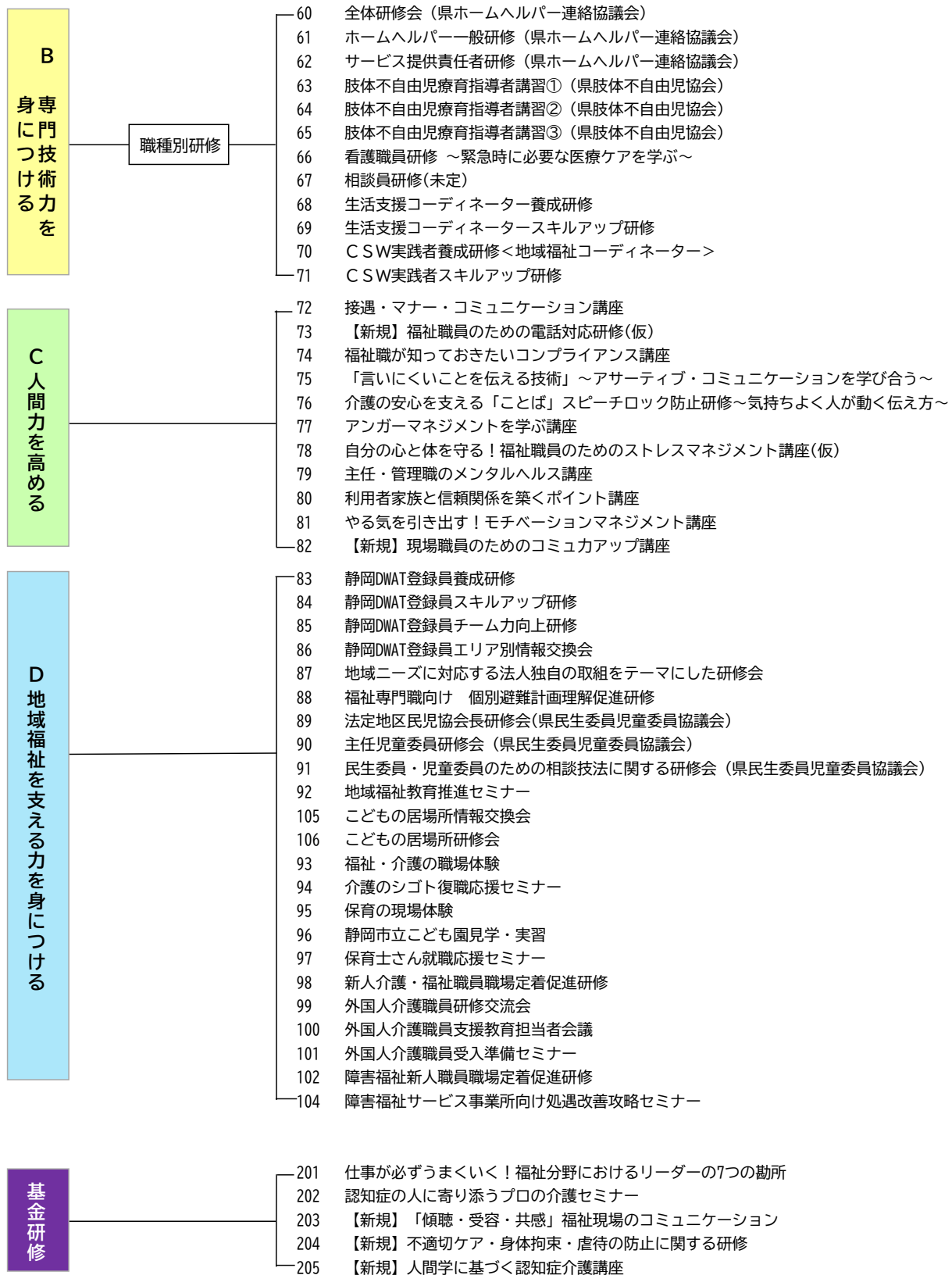
福祉に関心のある県民、民生委員・児童委員、専門職等の方

※上記の他に、これから福祉の仕事に就こうとする方



令和8年度 静岡県社会福祉協議会 研修計画全体図 (事業所向け)





※基金研修は受講料が基金によって賄われ、受講生は受講料の負担なく参加できる研修です。

令和8年度 静岡県社会福祉協議会 実施研修一覧表 (計画)

A: 組織力を高める

■組織力強化

*予定受講料: () 内は県社協会員料金

研修番号	階層別対象	研修名	実施予定月	定員(人)	予定会場	ねらい・講師	対象者	対象区分			予定受講料(円)	担当課
								1	2	3		
1	初任者	福祉職員キャリアパス対応生涯研修課程 初任者コース(中部1)	6/23 7/14 7/15	35	シズウエル	・福祉職員の初任者が、サービス提供者・チームの一員としての基本を習得することを支援する。 ・これからのキャリアアップの方向を考え、自身のキャリアデザインを描くことを支援する。 <本研修のおすすめポイント> ①福祉現場で実践を積んでいる講師の話が聴くことができる! ②グループで、チーム創りを体験! ③福祉職員としての自分の原点を振り返ることができる! ④受講者と上司のコミュニケーションを促進! ⑤受講料は1,500円!(テキスト・資料代) 【講師】福祉職員生涯研修課程指導者	初任者 ※入職後概ね1~3年程度の職員	○	○		1,500 社社代等	研修課
	初任者	福祉職員キャリアパス対応生涯研修課程 初任者コース(中部2)	1/28 2/16 2/17	35	シズウエル		初任者	○	○			
	初任者	福祉職員キャリアパス対応生涯研修課程 初任者コース(東部)	8/26 9/9 9/10	35	三島商工会 講所		初任者	○	○			
	初任者	福祉職員キャリアパス対応生涯研修課程 初任者コース(西部)	10/21 11/5 11/6	35	浜松市福祉 交流センター		初任者	○	○			
2	中堅	福祉職員キャリアパス対応生涯研修課程 中堅職員コース(中部1)	7/31 8/24 8/25	35	シズウエル	・「福祉サービスの中心的担い手」としての役割を遂行するための基本を習得することを支援する。 ・これからのキャリアアップの方向を考え、自身のキャリアデザインを描くことを支援する。 <本研修のおすすめポイント> ①福祉現場で実践を積んでいる講師の話が聴くことができる! ②グループで、チーム創りを体験! ③福祉職員としての自分の原点を振り返ることができる! ④受講者と上司のコミュニケーションを促進! ⑤受講料は1,500円!(テキスト・資料代) 【講師】福祉職員生涯研修課程指導者	中堅職員	○	○		1,500 社社代等	研修課
	中堅	福祉職員キャリアパス対応生涯研修課程 中堅職員コース(中部2)	1/21 2/9 2/10	35	シズウエル		中堅職員	○	○			
	中堅	福祉職員キャリアパス対応生涯研修課程 中堅職員コース(東部)	10/28 11/11 11/12	35	三島商工会 講所		中堅職員 ※担当業務の独力 遂行可能なレベル の職員 ※入職後概ね3~5年 の節目の職員	○	○			
	中堅	福祉職員キャリアパス対応生涯研修課程 中堅職員コース(西部)	4/27 5/20 5/21	35	浜松市福祉 交流センター		中堅職員	○	○			
3	リーダー	福祉職員キャリアパス対応生涯研修課程 チームリーダーコース(中部1)	4/23 5/13 5/14	35	シズウエル	・チームリーダーとしての役割を遂行するための共通スキル・テクニック・マインドの基本を習得する。 ・これからのキャリアアップの方向を考え、自身のキャリアデザインを描くことを支援する。 <本研修のおすすめポイント> ①福祉現場で実践を積んでいる講師の話が聴くことができる! ②グループで、チーム創りを体験! ③福祉職員としての自分の原点を振り返ることができる! ④受講者と上司のコミュニケーションを促進! ⑤受講料は1,500円!(テキスト・資料代) 【講師】福祉職員生涯研修課程指導者	チームリーダー	○	○		1,500 社社代等	研修課
	リーダー	福祉職員キャリアパス対応生涯研修課程 チームリーダーコース(中部2)	11/16 11/30 12/1	35	シズウエル		チームリーダー	○	○			
	リーダー	福祉職員キャリアパス対応生涯研修課程 チームリーダーコース(東部)	6/24 7/8 7/9	35	三島商工会 講所		チームリーダー ※現に主任、係長等の チームリーダーの 役割を担っている職員 ※近い将来チーム リーダー等の役割を 担うことが想定される 職員	○	○			
	リーダー	福祉職員キャリアパス対応生涯研修課程 チームリーダーコース(西部)	9/30 10/14 10/15	35	浜松市福祉 交流センター		チームリーダー	○	○			
4	管理者	福祉職員キャリアパス対応生涯研修課程 管理職員コース	12/15 12/16	35	シズウエル	・管理職としての役割を遂行するための基本を習得する。 ・管理者等が自らのキャリアデザインを描くことを支援する。 【講師】福祉職員生涯研修課程指導者	管理者、施設長等	○	○		1,500 社社代等	研修課
5	中堅 管理者 その他	ぶれない福祉のリーダーになる!! ~リーダーになるための極意、 紹介します~	5/11	120	ライブ配信	福祉の職場で、『この人がいるから』前進できる・問題が解決する など、真のリーダーになるために、必要なリーダーシップを学ぶ。 部下や後輩指導などの人材育成の悩みを解決する。 【講師】福祉リーダーシップアドバイザー 久田 則夫 氏	社会福祉施設・ 介護保険事業所等に 勤務する中堅職員以上 の方	○	○		5,000 (3,000)	研修課
6	初任者 中堅 リーダー 管理者 その他	心の底から信頼される福祉職員に なるために	9/1	120	ライブ配信	ネガティブな感情に支配されず、穏やかな気持ちで働くための「心の 整え方」を学ぶ。 利用者や同僚から信頼を得て、心の底から頼られる福祉職員になる ために必要なことを学ぶ。 【講師】福祉リーダーシップアドバイザー 久田 則夫 氏	社会福祉施設・ 介護保険事業所等に 勤務する方	○	○		5,000 (3,000)	研修課
7	中堅 管理者 その他	イマドキ世代の育て方研修	7/30	60	ライブ配信	いまどきの若手世代の考え方や行動には戸惑うことも少なくない。 世代間の相互理解を通して、適切で効果的な指導方法を身につける。 【講師】株式会社インソース 高橋 百代 氏	社会福祉施設・ 介護保険事業所等に 勤務する方	○	○		6,000 (4,000)	研修課

令和8年度 静岡県社会福祉協議会 実施研修一覧表（計画）

研修番号	階層別対象	研修名	実施予定月	定員(人)	予定会場	ねらい・講師	対象者	対象区分			予定受講料(円)	担当課
								1	2	3		
8	中堅 リーダー 管理者 その他	ファシリテーション講座 ～話し合いの進め方を学び、「自分事」の会議にしよう～	5/19	60	シズウエル	話し合いを進めるプロから、「会議を“他人事”から“自分事”に変える」と「相互作用を生み出す」ためのファシリテーションを学ぶ。 【講師】(特非)日本ファシリテーション協会フェロー 鈴木 まり子 氏	社会福祉事業又は介護保険事業に従事する、主に中堅クラス以上の方	○	○	○	6,000 (4,000)	研修課
9	中堅 リーダー 管理者 その他	コーチング研修 ～能力発揮サポートスキルを身につけよう～	6/16	60	シズウエル	コーチングに対する意識を深め、後輩や部下の自発的意欲を引き出すための指導法を習得する。 【講師】コーチングアカデミー静岡校 校長 酒井 美保 氏	社会福祉施設等に勤務する方	○	○	○	6,000 (4,000)	
10	リーダー 管理者 その他	スーパービジョン実践講座	未定	60	シズウエル	福祉専門職を養成し、専門性の向上、組織の機能の維持・向上を図る「スーパービジョン」について理論と体験型演習を通して学ぶ。 【講師】未定	社会福祉施設・介護保険事業所等に勤務する方	○	○	○	未定	
11	中堅 リーダー 管理者 その他	大人の発達障害・グレーゾーンの理解を深める ～全ての人がいそいそ働ける職場づくり～	11/27	90	ライブ配信 /録画配信	発達障害の特性・対応策について学び、働きづらさを抱える職員との適切な関わりを身につける。 【講師】静岡市発達障害者支援センター「きらり」	社会福祉施設・介護保険事業所等に勤務する方	○	○	○	5,000 (3,000)	
12	中堅 リーダー 管理者 その他	福祉現場に求められる 理想のチームづくり	9/14	60	ライブ配信	チームビルディングをすることでより良いサービス提供が可能になる。チームのビジョンの共有、適切なコーチングにより現場に権限のある組織作りを目指す。人が集まり、人が辞めない魅力あるチームを作る。 【講師】社会福祉法人光朋会オリンピア 常務理事 山口 幸氏	社会福祉施設・介護保険事業所、障害福祉サービス事業所、児童福祉施設等の管理職員、チームリーダー等の役割を担っている、またはこれから担う予定の職員	○	○	○	5,000 (3,000)	

■運営・労務・人事

研修番号	階層別対象	研修名	実施予定月	定員(人)	予定会場	ねらい・講師	対象者	対象区分			予定受講料(円)	担当課
								1	2	3		
13	リーダー 管理者 その他	社会福祉法人 経営セミナー 【前期】 (県社会福祉法人経営者協議会)	未定	100	未定	【未定】社会福祉法人の健全な経営や施設経営の基盤強化を図る。	社会福祉法人の役員等	○	○	○	5,000 (会員無料)	経営支援課
14	リーダー 管理者 その他	社会福祉法人 経営セミナー 【後期】 (県社会福祉法人経営者協議会)	未定	100	未定	【未定】社会福祉法人の今日的課題と各種制度改革への対応について学ぶ。	社会福祉法人の役員等	○	○	○	5,000 (会員無料)	
15	リーダー 管理者 その他	社会福祉法人 監事監査研修会	4/17～6/7	-	録画配信	監事の役割や業務、会計監査のポイントを学ぶ。 【講師】杉山公認会計士事務所 杉山 明喜雄 氏 他	社会福祉法人の監事、役員等	○	○	○	10,000 (5,000)	
16	リーダー 管理者 その他	社会福祉法人 運営管理研修会	未定	未定	未定	福祉・介護施設の運営に必要な情報や制度動向に関する知識について情報提供する(未定) 【講師】未定	社会福祉法人の役員等	○	○	○	10,000 (5,000)	
17	リーダー 管理者 その他	新設社会福祉法人 運営管理説明会	2月17日	20	シズウエル	社会福祉法人の会計処理及び指導監査、各種運営支援制度、福利厚生等について情報提供する。 【講師】杉山公認会計士事務所 杉山 明喜雄 氏 他	新設社会福祉法人関係者等	○	○	○	テキスト代等	
18	リーダー 管理者 その他	社会福祉施設 人事・労務管理研修会	11月～12月頃	-	録画配信	社会福祉施設における人事、労務管理の具体的なノウハウ、今後の法改正のポイント等を学ぶ。	社会福祉施設の役員等	○	○	○	10,000 (5,000)	
19	リーダー 管理者 その他	福祉・介護人材確保実践セミナー	①A:6/5 B:6/6 ②A:7/15 B:7/29 ③未定	①②各80 ③60	静岡市	福祉・介護人材の確保・定着に向けた新たな知見を深める。 ①人材確保編 【講師】一般社団法人 FACE to Fukushima ②人材定着編 【講師】合同会社介護の未来 阿部 充宏 氏 ③人材育成編 調整中	福祉・介護事業所経営者・管理者・採用担当者・研修担当者等	○	○	○	無料	人材課・研修課

令和8年度 静岡県社会福祉協議会 実施研修一覧表（計画）

■財務・経理

研修 番号	階層別対象	研修名	実施 予定月	定員 (人)	予定会場	ねらい・講師	対象者	対象区 分			予定 受講料 (円)	担当 課
								1	2	3		
20	初任者	社会福祉法人 簿記入門講座	6/24～7/12	-	録画配信	複式簿記の基本的仕組みや初歩的な仕訳の理解を深める。 【講師】 杉山公認会計士事務所 境 岳人 氏	新任会計実務 担当者等	○	○		10,000 (5,000)	経営 支 援 課
21	担当・その他	社会福祉法人・施設事務職員 経理基礎講座	7/17～8/16	-	録画配信	帳簿組織と財務諸表、仕訳の考え方、勘定科目、伝票起票に関する 基本的知識を学ぶ。 【講師】 杉山公認会計士事務所 境 岳人 氏	会計実務担当者等 (簿記入門修了程 度)	○	○		15,000 (10,000)	
22	担当・その他	社会福祉法人・施設事務職員 経理応用講座	8/21～9/30	-	録画配信	社会福祉法人の会計制度や施設・事業種別に即した、日々の応用的 な会計処理を、実例的事例を通じ、個別具体的に学ぶ。 【講師】 杉山公認会計士事務所 杉山 明喜雄 氏	会計実務担当者等 (経理基礎修了程 度)	○			15,000 (10,000)	
23	管理者	社会福祉法人 予算管理講座	9/18～ 10/13	-	録画配信	社会福祉法人の制度上の予算や予算管理に関する知識、予算積算方 法等について学ぶ。 【講師】 杉山公認会計士事務所 杉山 明喜雄 氏	予算管理担当者等	○	○		10,000 (5,000)	
24	担当・その他	社会福祉法人・施設事務職員 会計実務専門講座	10/16～ 11/8	-	録画配信	会計実務に関する特定テーマを必要に応じてとりあげ、会計実務に 必要な専門的知識を深める。 【講師】 杉山公認会計士事務所 杉山 明喜雄 氏	会計実務担当者等	○	○		10,000 (5,000)	
25	担当・その他	社会福祉法人・施設事務職員 税務実務講座（消費税）	11/13～ 12/13	-	録画配信	社会福祉法人の特性に応じた税務に必要な、実務的な税務知識を学 ぶ。 ※消費税と所得税等を隔年で実施 【講師】 杉山公認会計士事務所 杉山 明喜雄 氏	税務実務担当者等	○	○		10,000 (5,000)	
26	管理者	社会福祉法人 財務管理講座	12/18～ 1/17	-	録画配信	経営状況を把握するための手法等、財務管理の基礎的知識を学ぶ。 【講師】 杉山公認会計士事務所 杉山 明喜雄 氏	社会福祉法人の 役員等	○	○		10,000 (5,000)	
27	担当・その他	社会福祉法人 決算実務講座	2/18～4/30	-	録画配信	各種決算整理事項や財務諸表の作成等に必要知識を学ぶ。 【講師】 杉山公認会計士事務所 杉山 明喜雄 氏	会計実務担当者等	○			15,000 (10,000)	

令和8年度 静岡県社会福祉協議会 実施研修一覧表 (計画)

B: 専門技術力を身につける

■利用者の日常生活支援

研修番号	階層別対象	研修名	実施予定月	定員(人)	予定会場	ねらい・講師	対象者	対象区分			予定受講料(円)	担当課
								1	2	3		
28	初任者 中堅 リタイア 管理者 その他	直伝！現役OT安藤祐介の車イスシーティング講座	6/19	50	シズウエル	お金や時間や人手をかけずに、現場ですぐに取り組める車イスのシーティングの工夫を学ぶ。 【講師】介護老人保健施設 ケアセンターゆうゆう 認知症フロア専属作業療法士 安藤 祐介 氏	高齢者福祉施設・介護保険事業所等に勤務する方	○			6,000 (4,000)	研修課
29	初任者 中堅 リタイア 管理者 その他	現場職員が知っておきたい皮膚・褥瘡ケア	3/11	90	ライブ配信	高齢者の皮膚障害の早期発見と褥瘡予防のために、皮膚観察やケアについて知識と技術を習得する。 【講師】島田市立総合医療センター 看護部 看護部長 皮膚排泄ケア認定看護師 奈木 志津子 氏	高齢者福祉施設・介護保険事業所等に勤務する方	○			5,000 (3,000)	
30	初任者 中堅 リタイア 管理者 その他	高齢者・障害者施設のための感染症講座(初級編)	6/30	90	ライブ配信	主に高齢者や障害のある方を支援する職員に必要な感染症の基礎的知識と標準・経路別予防策、個人防護具着脱方法を習得する。 【講師】静岡済生会総合病院 IQRMセンター 感染対策室 主任 感染管理認定看護師 鈴木 のぞみ 氏	社会福祉施設・介護保険事業所等に勤務する方 (主に高齢者や障害者)	○			5,000 (3,000)	
			8/11~9/10	20 事業所	事業所向け録画配信						15,000 (9,000)	
31	初任者 中堅 リタイア 管理者 その他	高齢者・障害者施設のための感染症講座(中級編)	9/10	90	ライブ配信	主に高齢者や障害のある方を支援する職員に必要な感染症の予防策、方が一陽性者が発生した場合の対応について学ぶ。 【講師】静岡済生会総合病院 感染管理認定看護師 山梨 和子 氏	社会福祉施設・介護保険事業所等に勤務する方	○			5,000 (3,000)	
			未定	20 事業所	事業所向け録画配信						15,000 (9,000)	
32	初任者 中堅 リタイア 管理者 その他	こどもがいる現場のための感染症講座	7/28	90	ライブ配信	児童に特有な感染症を中心として、基礎的知識と予防方法、及び家庭や医療機関との連携等について学ぶ。 【講師】静岡済生会総合病院 NICU/GCU 副主任 奥平 綾 氏	保育所等、児童福祉施設に勤務する方	○			5,000 (3,000)	
			9/7~10/15	20 事業所	事業所向け録画配信						15,000 (9,000)	
33	初任者 中堅 リタイア 管理者 その他	高齢者・障害者施設のための感染症講座(実践編)	10/26	60	シズウエル	主に高齢者や障害のある方を支援する職員に必要な感染症の実践的知識と予防法の習得、発生時の対応の仕方を学ぶ。 【講師】未定	社会福祉施設・介護保険事業所等に勤務する方	○			6,000 (4,000)	
34	初任者 中堅 リタイア 管理者 その他	福祉施設で役立つフットケア講座 ～足は全身の情報の宝庫～	5/28	50	シズウエル	「たかが爪、されど爪」足の指や爪のケアは運動機能の低下予防や健康増進にも役立つ。足のケアの大切さを認識し、足の病状やトラブルの対処方法等、フットケアの基礎知識を習得する。 【講師】SANUA 湯河原接骨院グループ 代表 青柳 博 氏	高齢者福祉施設・介護保険事業所等に勤務する方	○			7,000 (5,000)	
35	初任者 中堅 リタイア 管理者 その他	介護職のためのすぐに役立つ医学知識	7/24	90	ライブ配信	介護職員が実務に役立つ、高齢者に多い疾患と薬の基礎知識を学ぶ。 【講師】日本社会事業大学専門職大学院 教授 鶴岡 浩樹 氏	社会福祉施設・介護保険事業所等に勤務する方	○			5,000 (3,000)	
37	初任者 中堅 リタイア 管理者 その他	“ほんとうの自立支援”を促す介護技術講座	11/10	60	シズウエル	普段の支援を見直し、利用者の立場に立った“ほんとうの自立支援”を学び、自立(自律)した生活のための関わり方を習得する。明日から使える自立を促す介護技術を学ぶ。 【講師】株式会社 NGU 代表取締役 山出 貴宏 氏	社会福祉施設・介護保険事業所等において高齢者・障害者のケアに携わっている方	○			6,000 (4,000)	
38	初任者 中堅 リタイア 管理者 その他	急変を見逃さないための救急講座	未定	90	未定	施設利用者の急変を見逃さず、救急対応するための必要な医療的知識と技術を習得する。 【講師】未定	社会福祉施設・介護保険事業所等に勤務する方	○			未定	
39	初任者 中堅 リタイア 管理者 その他	【新規】精神疾患の理解～困難ケースを解決できるプロの技～(仮)	未定	60	ライブ配信	こころの病気の基礎的知識(精神疾患のある人の特性の理解)とその適切な支援方法を学び、これからのケアの活かし方を学ぶ。 【講師】訪問看護ステーションのみり 総括所長 小瀬古 信之 氏	社会福祉施設・介護保険事業所等に勤務する方	○	○		5,000 (3,000)	
40	初任者 中堅 リタイア 管理者 その他	行動障害支援に役立つ『基本のコツ』講座	9/8 録画配信 (9/29~10/13)	90	ライブ配信 録画配信	支援初心者が現場でスムーズに支援を行うための『コツ』を習得し、利用者の自立と自尊心を守る支援を学ぶ。 【講師】社会福祉法人大府福祉会 たくと大府 施設長 林 大輔 氏	県内の社会福祉施設・障害福祉施設・サービス事業所等に勤務する方	○			5,000 (3,000)	
41	初任者 中堅 リタイア 管理者 その他	子どもの発達障害支援セミナー	未定	20 事業所	事業所向け録画配信	子どもを正確に見る目を養うため、乳幼児の発達を学ぶ。 【講師】未定	保育所・児童福祉施設等に勤務する方	○			未定	
42	初任者 中堅 リタイア 管理者 その他	口腔のケア講座	3/11	60	シズウエル	高齢者や障害のある方への口腔のケアに必要な知識・技術を習得する。 【講師】認定歯科衛生士 小宮山 ひろみ 氏・佐藤 美紀 氏	社会福祉施設・介護保険事業所等に勤務する方	○			未定	

令和8年度 静岡県社会福祉協議会 実施研修一覧表（計画）

研修番号	階層別対象	研修名	実施予定月	定員(人)	予定会場	ねらい・講師	対象者	対象区分			予定受講料(円)	担当課
								1	2	3		
43	担当・その他	福祉職員のためのわかりやすい 成年後見制度講座(基礎編・応用編)	基礎編 未定 応用編 未定	100	ライブ配信	(基礎編)成年後見制度の基本的知識の習得 (応用編)民法改正に伴う成年後見制度見直しの理解促進を図る 【講師】未定	市町行政担当職員、 地域包括支援センター職員、市町社協職員、福祉職員	○	○	○	無料	権利擁護課
44	担当・その他	意思決定支援講座	未定	100	ライブ配信	意思決定支援を踏まえた成年後見制度の理解 【講師】未定	市町行政担当職員、 地域包括支援センター職員、市町社協職員	○	○	○	無料	権利擁護課

■認知症ケア

研修番号	階層別対象	研修名	実施予定月	定員(人)	予定会場	ねらい・講師	対象者	対象区分			予定受講料(円)	担当課
								1	2	3		
45	初任者 中堅 リーダー 管理者 その他	認知症の人のための レフ作りのポイント講座	2/8	60	シズウエル	レクリエーションの役割と可能性を理解し、効果的で楽しいレクの作り方を習得する。 【講師】医療法人中村会 老健あさひな 認知症介護レクレーション実践研究会 尾渡 順子 氏	高齢者福祉施設・ 介護保険事業所等に 勤務する方	○	○	○	7,000 (5,000)	研修課
46	初任者 中堅 リーダー 管理者 その他	認知症介護実践者研修	6月～	各60	三島市 富士市 静岡市 掛川市 浜松市	施設・在宅に関わらず認知症の原因疾患や容態に応じ、本人やその家族のQOL向上を図る対応や、技術を修得する。(全5日+実習) 【講師】静岡県認知症介護指導者の会 指導者	高齢者介護の実務 経験が2年以上の方	○	○	○	41,000	
47	中堅 リーダー 管理者	認知症介護実践リーダー研修	10月～	60	静岡市	ケアチームにおける指導的立場としてチーム員の知識・技術・態度を指導する能力及びチームリーダーとしてのチームマネジメント能力を修得する。(全7日+実習) 【講師】静岡県認知症介護指導者の会 指導者	高齢者介護の実務 経験が5年以上で、 認知症介護実践者 研修修了後1年経過し ている者	○	○	○	72,000	
48	リーダー 管理者	認知症対応型サービス事業 管理者研修	①西部 2/18・2/19 ②中部 3/15・3/16 ③東部 3/3・3/4	各60	①浜松市 ②静岡市 ③三島市	小規模多機能型居宅介護等を行う事業所の計画作成担当者が、利用者及び事業の特性を踏まえた小規模多機能型居宅介護計画等を作成するために必要な知識及び技術を学ぶ。 (行政からの受託研修、募集・申込先は行政) 【講師】静岡県認知症介護指導者の会 指導者 他	認知症対応型通所介護事業所・(看護)小規模多機能型居宅介護事業所・認知症対応型共同生活介護事業所の管理者であって認知症介護実践者研修修了者	○	○	○	5,000	
49	中堅 管理者	小規模多機能型サービス等 計画作成担当者研修	(中部) 1/22・23 (西部) 2/4・5	各35	静岡市 浜松市	認知症対応型デイサービス、小規模多機能型居宅介護事業所(看護を含む)、グループホームの事業管理者(予定者)に求められる「地域密着型サービスの取組み」や「介護従事者に対する労務管理」、「適切なサービス提供のあり方」等の知識・技術を学ぶ。 (行政からの受託研修、募集・申込先は行政) 【講師】静岡県認知症介護指導者の会 指導者 他	(看護)小規模多機能型居宅介護事業所の計画作成担当(予定者含む)、その他者であって認知症介護実践者研修修了者	○	○	○	6,000	
50	担当・その他	認知症対応型サービス事業 開設者研修	日程未定	45	静岡市	事業所を運営していく上で必要な「認知症高齢者の基本的な理解」や「認知症高齢者ケアのあり方」、「適切なサービス提供のあり方」等の必要な知識や技術を習得する。 (行政からの受託研修、募集・申込先は行政) 【講師】静岡県認知症介護指導者の会 指導者 他	(看護)小規模多機能型居宅介護事業所・認知症対応型共同生活介護事業所の代表者	○	○	○	5,000	

令和8年度 静岡県社会福祉協議会 実施研修一覧表（計画）

■リスク管理

研修 番号	階層別対象	研修名	実施 予定月	定員 (人)	予定会場	ねらい・講師	対象者	対象区 分			予定 受講料 (円)	担当 課
								1	2	3		
36	初任者 中堅 リタイア 管理者 その他	【新規】 保育のBCP研修(仮)	8/4	36	シズウエル	令和6年4月から、保育所を含む児童福祉施設等でBCPの策定・研修・訓練・見直しが努力義務化。策定したBCPが災害時等の緊急事態に実際に役立つものとなるよう、施設内での訓練実施方法や進め方を学び、BCPの運用について考えることを目指す。 【講師】株式会社Co Act 代表取締役 渡嘉敷 唯之 氏	保育所・児童福祉施設等に勤務する方	○			6,000 (4,000)	研 修 課
51	初任者 中堅 リタイア 管理者 その他	【新規】 現場で迷わないための 虐待防止・身体拘束等適正化研修(仮)	9/29	60	ライブ配信	福祉施設従事者による虐待の実情をふまえ、高齢者施設・障害者施設等における虐待防止と身体拘束の廃止への取り組みについて事例を通じて対応方法を学び、毎日の支援に活かせる必要な知識を学びます。 【講師】日本福祉大学 福祉経営学部 医療・福祉マネジメント学科 教授 綿 祐二	社会福祉施設・介護保険事業所等の管理者等	○			5,000 (3,000)	
			未定	20 事業所	事業所向け 録画配信				○			
52	初任者 中堅 リタイア 管理者 その他	災害時のリスクマネジメント講座 ～高齢者施設を参考に～	9/11	90	ライブ配信	大規模災害等、災害発生時、社会福祉施設等には利用者の安全を確保するとともに、地域住民の避難受入等の地域支援をはじめ、様々な役割が求められる。この講座では、災害対応の基本や役割等について学ぶ。 【講師】株式会社 安全な介護 代表取締役 山田 滋 氏	社会福祉施設・介護保険事業所等に勤務する方	○			6,000 (4,000)	
53	初任者 中堅 リタイア 管理者 その他	【新規】 効果上がる事故防止！ 福祉現場の事故原因分析と再発防止	6/10	60	シズウエル	事故の原因分析と再発防止策の検討方法を事故カンファレンスの演習を通じて学ぶ。 【講師】株式会社 安全な介護 代表取締役 山田 滋 氏	社会福祉施設・介護保険事業所等に勤務する方	○			7,000 (5,000)	
54	初任者 中堅 リタイア 管理者 その他	高齢者の転倒予防講座	8/31	60	シズウエル	高齢者の転倒のメカニズムと、予防に効果的な体操、生活環境の工夫についての取り組みについて学ぶ。 【講師】静岡リハビリテーション病院 リハビリテーション部 理学療法士 近藤 更 氏 他2名	高齢者福祉施設・介護保険事業所等に勤務する方	○			6,000 (4,000)	
55	初任者 中堅 リタイア 管理者 その他	福祉職場の カスタマーハラスメント対応講座	7/13	90	ライブ配信	福祉職場におけるカスタマーハラスメントの実態と、その対応策を学ぶことで、職員の心的負担の軽減につなげる。 【講師】株式会社 安全な介護 代表取締役 山田 滋 氏	社会福祉施設・介護保険事業所等に勤務する方	○			6,000 (4,000)	
56	初任者 中堅 リタイア 管理者 その他	【新規】 介護現場で学ぶ プライバシー保護の基本(仮)	11/19	90	ライブ配信	介護現場におけるプライバシー保護の基本的概念と重要性を知り、個人情報情報の漏洩によるリスクや情報漏洩対策、介護現場のケア提供時に必要になる配慮の具体例などを学ぶ。 【講師】ファシリテーター株式会社 代表取締役 小田 昌敏 氏	社会福祉施設・介護保険事業所等に勤務する方	○	○		5,000 (3,000)	
			未定	20 事業所	事業所向け 録画配信			○			15,000 (9,000)	
57	初任者 中堅 リタイア 管理者 その他	【新規】 利用者と職員を守る 記録の書き方とケアの質への活用 ～ICT時代の高齢・障がい分野支援に向けて～	10/2	60	ライブ配信	「記録」は利用者の状況を把握しより良いサービス提供を行うため、また職員間の情報共有ツールとしても重要な役割を持っている。この研修では、記録の意義や目的を学び、必要な事柄を漏らさず記録できることを目指す。 【講師】同朋大学 社会福祉学部 准教授 牛田 篤 氏	県内の社会福祉施設・障害福祉施設・サービス事業所等に勤務する方	○			5,000 (3,000)	
58	初任者 中堅 リタイア 管理者 その他	【新規】 BCPIに関する研修	9/9	未定	シズウエル	介護・障害福祉サービス等報酬改定等で福祉施設でのBCP（業務継続計画）の策定、研修・訓練の実施が、令和6年4月から完全義務化された。策定したBCP（事業継続計画）が災害時等の緊急事態に実際に役立つものとなるよう、事業所内での訓練の実施方法や進め方を学び、改めてBCPの運用について考えることを目指す。 【講師】株式会社Co Act 代表取締役 渡嘉敷 唯之 氏	県内の社会福祉施設・障害福祉施設・サービス事業所等に勤務する方	○			未定	
59	初任者 中堅 リタイア 管理者 その他	福祉サービス苦情解決研修会	10月 ～11月	各60	東中西 3会場	福祉サービスを提供する施設等における利用者からの苦情相談及び解決能力の向上にむけた組織的対応力を身に着けるとともに、日頃からの苦情の未然防止に向けた取組を学ぶ。 【講師】未定	苦情解決責任者・第三者委員等	○	○		7,000 (5,000)	運 営 適 正 化 委 員 会

令和8年度 静岡県社会福祉協議会 実施研修一覧表(計画)

■職種別研修

研修番号	階層別対象	研修名	実施予定月	定員(人)	予定会場	ねらい・講師	対象者	対象区分			予定受講料(円)	担当課
								1	2	3		
60	担当・その他	全体研修会 (県ホームヘルパー連絡協議会)	未定	—	未定	災害対応(BCPの検証の仕方等) 【講師】未定	ヘルパー協会員	○			6,000 (3,000)	経営支援課
61	担当・その他	ホームヘルパー一般研修① (県ホームヘルパー連絡協議会)	未定	—	未定	災害対応(震災を体験した熊本県の訪問介護事業所から学ぶ) 【講師】未定	ヘルパー協会員	○			6,000 (3,000)	
	担当・その他	〃 ②	未定	—	未定	緊急時の対応 【講師】未定	ヘルパー協会員	○			6,000 (3,000)	
	担当・その他	〃 ③	未定	—	未定	障がい者への対応 【講師】未定	ヘルパー協会員	○			6,000 (3,000)	
62	担当・その他	サービス提供責任者研修① (県ホームヘルパー連絡協議会)	未定	—	未定	訪問介護計画書の作成の仕方 【講師】未定	ヘルパー協会員 (主にサービス提供責任者)	○			6,000 (3,000)	経営支援課
	担当・その他	〃 ②	未定	—	未定	ハラスメント対応 【講師】未定	ヘルパー協会員 (主にサービス提供責任者)	○			6,000 (3,000)	
	担当・その他	〃 ③	未定	—	未定	人材確保と経営戦略 【講師】未定	ヘルパー協会員 (主にサービス提供責任者)	○			6,000 (3,000)	
63	担当・その他	肢体不自由児療育指導者講習①-1 (県肢体不自由児協会)	7月	—	録画配信	【肢体不自由児総論】 肢体不自由児ってどんな子どもたちでしょうか。身体面(運動機能面)、教育支援(教育の歴史や考え方)、内科的健康(神経疾患の基礎)について、子どもたちの状態像、子どもたちの生活に欠かせない補装具や車いす等の作成や申請について知り、状態像を把握する。 【講師】静岡県立こども病院 医師 滝川 一晴 氏 静岡県教育委員会 相談員 渡邊 浩喜 氏 伊豆医療福祉センター 医師 渡邊 誠司 氏 静岡済生会療育センター令和 医師 廣岡 敦子 氏	肢体不自由児の療育に携わる特別支援学校・社会福祉施設職員等	○			6,000	経営支援課
	担当・その他	〃 ①-2	7/25	30	静岡済生会療育センター令和	実技指導(障害児の理学療法①) 乳児期からの発達の段階や身体の仕組みをしり、援助に必要な基礎的な支援方法を学ぶ。 【講師】うんどう発達Laboすくすく理学療法士 山内 一之 氏 静岡済生会療育センター令和 理学療法士 橋本 尚幸 氏 他	肢体不自由児の療育に携わる特別支援学校・社会福祉施設職員等	○			5,000	
64	担当・その他	肢体不自由児療育指導者講習①-1 (県肢体不自由児協会)	8月	—	集合研修(開催場所未定)	【障害児とのかかわり】 【講師】静岡大学教育学部 教授 香野 毅 氏 井出商会 社会福祉士 井出 容敬 氏 静岡大学教育学部 準教授 高橋 智子 氏	肢体不自由児の療育に携わる特別支援学校・社会福祉施設職員等	○			5,000	経営支援課
	担当・その他	〃 ①-2	8/29	30	静岡済生会療育センター令和	実技指導(障害児の理学療法②) 【講師】うんどう発達Laboすくすく理学療法士 山内 一之 氏 静岡済生会療育センター令和 理学療法士 橋本 尚幸 氏 他	肢体不自由児の療育に携わる特別支援学校・社会福祉施設職員等	○			5,000	
65	担当・その他	肢体不自由児療育指導者講習①-1 (県肢体不自由児協会)	9月	—	録画配信	【脳性麻痺】 【講師】静岡てんかん神経医療センター 医師 山崎 悦子 氏 元静岡県立こども病院 歯科医師 加藤 光剛 氏 静岡済生会療育センター令和 作業療法士 伊井 玄 氏 静岡県立こども病院 医師 藤本 陽 氏	肢体不自由児の療育に携わる特別支援学校・社会福祉施設職員等	○			6,000	経営支援課
	担当・その他	〃 ①-2	10/3	30	静岡済生会療育センター令和	実技指導(成人期の理学療法) 乳児期からの発達の段階や身体の仕組みをしり、援助に必要な基礎的な支援方法を学ぶ。 【講師】うんどう発達Laboすくすく理学療法士 山内 一之 氏 静岡済生会療育センター令和 理学療法士 橋本 尚幸 氏 他	肢体不自由児の療育に携わる特別支援学校・社会福祉施設職員等	○			5,000	
66	初任者 リタイア 管理者 その他	看護職員研修 ～緊急時に必要な医療ケアを学ぶ～	10/22 録画配信 (日程未定)	90	ライブ配信 /録画配信	福祉施設における看護職の役割を理解し、介護職員など多職種との円滑なコミュニケーション法や、ケアの質向上や現場で実践力を高めるための知識・技術を学ぶ。 【講師】株式会社 アポロ・サンズHD 看護部長 木本 明恵 様	社会福祉施設等に勤務する看護職員	○			5,000 (3,000)	研修課
67	初任者 リタイア 管理者 その他	相談員研修 (未定)	未定	60	ライブ配信	相談支援において必要な「伝える力」と「聴く力」の基本と応用を学び、支援者と相談者の間の起こりがちな誤解やストレスを防ぎます。 【講師】未定	社会福祉施設・介護保険事業所に勤務する方(相談員)	○	○		未定	研修課
68	担当・その他	生活支援コーディネーター養成研修	未定	未定	未定	地域支援事業における生活支援体制整備事業の生活支援コーディネーターに必要な知識と技術の習得を図る。	市町社協職員、市町行政職員、地域包括支援センター職員	○	○	○	無料	地域福祉課
69	担当・その他	生活支援コーディネータースキルアップ研修	未定	各50	未定	生活支援コーディネーターのスキルアップを図るために必要な知識と技術の習得を図る。	第1層及び第2層を活動対象とする生活支援コーディネーターとその候補者	○	○	○	無料	
70	初任者 中堅 リタイア 管理者 その他	C SW実践者養成研修 ＜地域福祉コーディネーター＞	前期: 7/4・5 後期: 2/5・6	30	前期: 労政会館 後期: 未定	具体的な事例を通して、コミュニティソーシャルワーク技法を講義と演習形式により習得する。 【講師】日本社会事業大学 教授 菱沼 幹男 氏 ほか	地域福祉関係職員、地域包括支援センター関係職員	○	○		15,000	
71	中堅 リタイア 管理者 その他	C SW実践者スキルアップ研修	9/4	50	シズウエル101会議室	コミュニティソーシャルワーカーの実践に必要な理論・アプローチをテーマ別に学ぶ。 【講師】日本社会事業大学 教授 菱沼 幹男 氏	C SW養成研修受講者	○	○		無料	地域福祉課

令和8年度 静岡県社会福祉協議会 実施研修一覧表(計画)

C: 人間力(社会・対人関係力)を高める

研修番号	階層別対象	研修名	実施予定月	定員(人)	予定会場	ねらい・講師	対象者	対象区分			予定受講料(円)	担当課
								1	2	3		
72	初任者 中堅	接遇・マナー・コミュニケーション講座	5/25	72	シズウエル	接遇の心理学、ビジネスマナー、利用者・家族・スタッフ同士の連携をとるコミュニケーション、自分自身のこころのケアについて学ぶ。 【講師】コミュニケーションハウス 代表 坂倉 裕子 氏	社会福祉施設等に勤務する方 (主に新任・中堅クラスの方)	○	○	○	6,000 (4,000)	研修課
73	初任者 中堅	【新規】 福祉職員のための電話対応研修(仮)	8/18	72	シズウエル	日々の電話応対に自信を持ち、利用者や関係者との信頼関係づくりにつなげることを目的に、基本的な電話応対の考え方をあらかじめ確認し、福祉職員として求められる言葉遣い・聞き方・伝え方を、元アナウンサーの講師から学ぶ。 【講師】株式会社舎鐘 長谷川玲子アナウンス事務所 代表取締役 長谷川 玲子 氏	社会福祉施設等に勤務する方 (主に新任・中堅クラスの方)	○	○	○	6,000 (4,000)	
74	初任者 中堅 リーダー 管理者 その他	福祉職が知っておきたい コンプライアンス講座	7/7	40	シズウエル	コンプライアンス(法令等の遵守)の基本的視点と職業倫理の基礎的知識の習得。福祉職場における具体的な実践方法についてもわかりやすく解説する。 【講師】ふるい後見事務所 認定社会福祉士 古井 慶治 氏	社会福祉施設・ 介護保険事業所等に勤務する方	○	○	○	6,000 (4,000)	
75	初任者 中堅 リーダー 管理者 その他	「言いたいことを伝える技術」 ～アサーティブ・コミュニケーションを学び合う～	6/11	72	シズウエル	「伝えたいことがうまく伝えられない」「嫌がられたらと思うと注意ができない」とお悩みの方必見。自分も相手も尊重しながら「対話」していく心構えとスキルを学び、より良い人間関係を構築し、風通しのいい職場づくりを目指す。 【講師】NPO法人アサーティブジャパン認定講師 公認心理師 谷澤相談室 谷澤 久美子 氏	社会福祉施設・ 介護保険事業所等に勤務する3年以上の方	○	○	○	6,000 (4,000)	
76	初任者 中堅 リーダー 管理者 その他	介護の安心を支える「ことば」 スピーチロック防止研修 ～気持ちよく人が動く伝え方～	10/5	60	シズウエル	放送界のカリスマ講師に学ぶ!DJボリスも学んだスピーチロックとは!?「相手を制限する言葉」から「相手を受け入れる言葉」を旨とし、「言葉遣い」の重要性を考える。 【講師】(株)はあもにい 代表取締役 大野 晴己 氏	社会福祉施設・ 介護保険事業所等に勤務する方	○	○	○	6,000 (4,000)	
77	初任者 中堅 リーダー 管理者 その他	アングーマネジメントを学ぶ講座	未定	60	シズウエル	介護の現場等で怒りの感情を上手にコントロールしながら相手と接するためのスキルを学ぶ。 【講師】横浜市立大学 医学部 看護学科 講師 田辺 有里子 氏	社会福祉施設・ 介護保険事業所等に勤務する方	○	○	○	6,000 (4,000)	
78	初任者 中堅 リーダー 管理者 その他	自分の心と体を守る! 福祉職員のための ストレスマネジメント講座(仮)	7/21	90	ライブ配信	介護職・福祉職が抱えがちなストレスについて認識し、ストレスを上手にコントロールする方法を学び、心身共に安定した状態になることで、サービスの質の向上を図る。 【講師】産業カウンセラー 横山 美弥子 氏	社会福祉施設・ 介護保険事業所等に勤務する方	○	○	○	6,000 (4,000)	
79	初任者 中堅 リーダー 管理者 その他	主任・管理職のメンタルヘルス講座	10/20	90	ライブ配信	メンタルヘルス不調を防止し、職員が生き生きと働ける活気ある職場づくりのための手法や主任・管理職に求められる役割について学ぶ。 【講師】産業カウンセラー 横山 美弥子 氏	社会福祉施設・ 介護保険事業所等の主任・管理職	○	○	○	6,000 (4,000)	
80	初任者 中堅 リーダー 管理者 その他	利用者家族と 信頼関係を築くポイント講座	9/4	60	シズウエル	利用者支援を行う上で、利用者家族との関わりや協力は大切です。家族が抱く迷いや罪悪感などの思いを理解するとともに、より良い関係づくりのポイントやアプローチを方法を学ぶ。 【講師】大妻女子大学 人間関係学部 教授 井上 修一 氏	社会福祉施設・ 介護保険事業所等に勤務する方	○	○	○	6,000 (4,000)	
81	初任者 中堅 リーダー 管理者 その他	やる気を引き出す! モチベーションマネジメント講座	9/15	60	シズウエル	業務の多忙さ、職場の人間関係、ストレス等で低下してしまうモチベーションや心の仕組みを理解し、自分自身や共に働く職員の仕事への意欲を高め、チームや組織の活性化を図る。 【講師】ふくしん社会保険労務士法人 人材定着コンサルタント 後藤 功太 氏	福祉施設に勤務する。自身のモチベーションを向上させたい方、モチベーションを向上させたい同僚・後輩がいる方、人材育成やチーム・組織に課題を感じている方	○	○	○	6,000 (4,000)	
82	初任者 中堅 リーダー 管理者 その他	【新規】 現場職員のためのコミュニケーション講座 ～「会話が止まる人と会話が続く人」 から学ぶコミュニケーション～	12/3	90	ライブ配信	「会話が止まる人」と「会話が続く人」という対比から、利用者、他職種、家族、同僚、先輩、後輩に対して、普段の業務で起こりがちな「会話が止まりやすい」場面を取り上げ、どのような言葉かけをすればよいかを学び、人間関係をよくする力を身につけます。 【講師】鳥取大学大学院 医学系研究科 臨床心理学専攻 教授・専攻長 竹田 伸也 氏	県内の社会福祉施設・ 障害福祉施設・ サービス事業所等に勤務する方	○	○	○	5,000 (3,000)	

令和8年度 静岡県社会福祉協議会 実施研修一覧表（計画）

D:地域福祉を支える力を身につける

研修番号	階層別対象	研修名	実施予定月	定員(人)	予定会場	ねらい・講師	対象者	対象区分			予定受講料(円)	担当課
								1	2	3		
83	担当・その他	静岡DWT登録員養成研修	8/25 9/14	50	1日目 オンライン 2日目 シズウェル	静岡県災害派遣福祉チーム（静岡DWT）として活動するための基礎知識を学ぶ。	静岡DWT登録員支援協力申出書を提出している法人・施設の所属職員	○	○	○	無料	経営支援課
84	担当・その他	静岡DWT登録員スキルアップ研修	10月	90	静岡市	静岡県災害派遣福祉チーム（静岡DWT）として活動するために必要な知識やスキルを学ぶ。	静岡DWT登録員	○	○	○	無料	
85	担当・その他	静岡DWT登録員チーム力向上研修	11月	50	静岡市	静岡県災害派遣福祉チーム（静岡DWT）の派遣活動に際して、他機関（他職種）連携や調整力の向上に必要な知識やスキルを学ぶ。	静岡DWT登録員（派遣実績のある方を優先）	○	○	○	無料	
86	担当・その他	静岡DWT登録員エリア別情報交換会	6月～7月	各30	①東部 ②中部 ③西部	静岡DWT登録員どうしの顔の見える関係づくりを進めるとともに、平時の取組の活性化を図る。	静岡DWT登録員	○	○	○	無料	
87	中堅 リーダー リタイア 管理者 その他	地域ニーズに対応する法人独自の取組をテーマにした研修会	未定	未定	A01	社会福祉法に基づく地域における公益的な取組への理解を深める。	社会福祉法人福祉施設職員・社会福祉協議会職員	○	○	○	無料	
88	中堅 リタイア 管理者 その他	福祉専門職向け個別避難計画理解促進研修	9月	100	静岡市	個別避難計画に関する基礎知識及び計画を作成する上で福祉専門職に求められる役割を学ぶ。	介護支援専門員、相談支援専門員等	○	○	○	無料	
89	リーダー	法定地区民児協会長研修会（県民生委員児童委員協議会）	9/28	164	未定	単位民児協会長の基本的資質の向上、並びに民児協リーダーとしての自覚と地域福祉の充実を図る。	県民児協会員（法定地区民児協会長）	○	○	○	無料	地域福祉課
90	初任者 中堅 リーダー リタイア 管理者 その他	主任児童委員研修会（県民生委員児童委員協議会）	2月	各80	ブラサヴェルテ SK駅前ホール	主任児童委員の役割について協議し、地域における児童委員活動の推進を図る。	県民児協会員（主任児童委員）	○	○	○	無料	
91	初任者 中堅 リーダー リタイア 管理者 その他	民生委員・児童委員のための相談技法に関する研修会（県民生委員児童委員協議会）	9/2 9/3	各80	SK駅前ホール ブラサヴェルテ	民生委員活動の基本となる相談面接スキル等の習得を図る。	県民児協会員	○	○	○	無料	
92	初任者 中堅 リーダー リタイア 管理者 その他	地域福祉教育推進セミナー	8月	50	オンライン	実践事例から福祉教育の実践方法や福祉教育の在り方を学ぶ。	学校教諭、教育委員会職員、地区社会福祉協議会職員、子ども居場所運営者	○	○	○	無料	
105	初任者 中堅 リーダー リタイア 管理者 その他	こどもの居場所情報交換会	6～7月	50	未定	支援を必要とする子どもやその家族への支援ニーズや居場所の運営上の課題について関係者間で情報共有を図る。 【講師】未定	市町行政担当、社会福祉協議会職員、子ども居場所運営者	○	○	○	無料	
106	初任者 中堅 リーダー リタイア 管理者 その他	こどもの居場所研修会	10～2月	各50	①東部 ②中部 ③西部 会場未定	支援を必要とする子どもやその家族への適切なサポート方法や支援先へのつながり方等について、こどもの居場所の運営者の資質向上を図る。 【講師】未定	市町行政担当、社会福祉協議会職員、子ども居場所運営者	○	○	○	無料	
93	担当・その他	福祉・介護の職場体験	4月～ 2月	800	県内	福祉・介護現場での体験機会を提供し、福祉・介護の仕事の「魅力」や「やりがい」の理解を図る。	福祉職に関心のある方、福祉職場に就労を希望する方	○	○	○	無料	人材課
94	担当・その他	介護のシゴト復職応援セミナー	4月～ 3月	各20 ～30	県内 25か所	介護に関する基本的な知識や技術の再確認及び、最新の知識及び技術を習得する。 ・介護現場の現状 など 【講師】介護現場の実践者等	介護施設等の離職者で介護職に復帰を希望する方	○	○	○	無料	

令和8年度 静岡県社会福祉協議会 実施研修一覧表(計画)

研修番号	階層別対象	研修名	実施予定月	定員(人)	予定会場	ねらい・講師	対象者	対象区分			予定受講料(円)	担当課
								1	2	3		
95	担当・その他	保育の現場体験	4月下旬～2月末	未定	県内	保育士資格を有しながら、保育士として就労していない方や、資格取得見込みの方、保育現場で働く事に関心のある方などに保育所等への就業を促すために保育現場での体験を通して保育の仕事の「やりがい」や「魅力」の理解を図る。	保育士資格または幼稚園教諭免許をお持ちの方、資格取得見込みの方、取得に向けて勉強されている方、保育現場で働く事に関心のある方、県内の高校生、中学生(中学生は静岡市内の施設のみ)	○			無料	
96	担当・その他	静岡市立こども園見学・実習	4月下旬～2月末	未定	静岡市立こども園	保育士資格を有しながら、保育士として就労していない方や、資格取得見込みの方、保育現場で働く事に関心のある方などに保育所等への就業を促すために保育現場での体験を通して保育の仕事の「やりがい」や「魅力」の理解を図る。	保育士資格または幼稚園教諭免許をお持ちの方、資格取得見込みの方、取得に向けて勉強されている方、保育現場で働く事に関心のある方、県内の高校生、中学生(中学生は静岡市内の施設のみ)	○			無料	
97	担当・その他	保育士さん就職応援セミナー	未定	各50程度	①東部 ②中部 ③西部 (会場未定)	保育所等での働き方や現状等を理解するとともに、就業に役立つ知識を習得する。 【講師】県内保育所園長 他	保育所等への就業を希望している方	○			無料	
98	初任者	新人介護・福祉職員職場定着促進研修	9月以降	各50	①東部 ②中部 ③西部 (会場未定)	仕事のやりがいや魅力を再確認すると共に、事業所を越えた仲間づくりを支援し、職場への定着を図る。 【講師】未定	入職3年未満の介護・福祉職員	○	○		無料	
99	担当・その他	外国人介護職員研修交流会	年14回	各30	シズウェル /ライブ配信	外国人介護職員(同国人同士)の研修交流を通じて、事業所を越えた仲間づくりを支援し、職場への定着を図る。	県内の外国人介護職員、留学生	○			無料	
100	リ 中堅 管理 者	外国人介護職員支援教育担当者会議	①②③ 7～8月 ④⑤⑥ 12～1月	各50	①中部 ②西部 ③東部 ④中部 ⑤東部 ⑥西部	外国人介護職員への支援・教育方法を学ぶ。	外国人介護職員を既に受け入れている事業所の職員	○			無料	人材課
101	リ 中堅 管理 者	外国人介護職員受入準備セミナー	年3回	各50	県内3カ所	外国人介護職員の受入ルール・配属前教育を学ぶ。	外国人介護職員の受入をこれから検討している事業所の職員	○			無料	
102	初任者	障害福祉新人職員職場定着促進研修	7月以降	各50	①東部 ②中部 ③西部 (会場未定)	就職後概ね3年以内の職員を対象とした基本的知識の習得と他事業所等職員とのネットワーク構築のための研修会 【講師】未定	障害分野の施設事業所に勤めている概ね3年以内の若手職員	○			無料	
104	リ 中堅 管理 者	障害福祉サービス事業所向け処遇改善攻略セミナー	年6回 日程未定	各80	県内	加算の取得に向けたポイントや関連する各種施策等について学ぶ。 【講師】ふくしん社会保険労務士法人 後藤 功太 氏	県内の障害福祉施設・サービス事業所等の職員	○			無料	

基金研修

「福祉・介護職員の更なる質の向上」を願い、知識・技術を習得することを目的に寄付・設立された基金により開催される研修です。

研修番号	階層別対象	研修名	実施予定月	定員(人)	予定会場	ねらい・講師	対象者	対象区分			予定受講料(円)	担当課
								1	2	3		
201	リ 中堅 管理 者	仕事が必ずうまくいく！ 福祉分野におけるリーダーの7つの勘所	6/2	90	シズウェル	福祉分野のリーダーの悩みを解決し、リーダーがつぶれずに働き、チームとしてうまくマネジメントできるようにする。 【講師】元気がでる介護研究所 代表 高口 光子 氏	県内の社会福祉施設・介護保険事業所等に勤務する(予定のある)方	○	○		基金研修の為、無料	
202	初任者	認知症の人に寄り添う プロの介護セミナー	12/10	90	シズウェル	認知症ケアの基本的考え方を整理し、問題のあるケアとは何か、チームで取り組むプロの認知症ケアとは何かを学ぶ。 【講師】元気がでる介護研究所 代表 高口 光子 氏	県内の社会福祉施設・介護保険事業所等に勤務する(予定のある)方	○			基金研修の為、無料	
203	初任者	【新規】 「傾聴・受容・共感」 福祉現場のコミュニケーション ～トラブルやカスハラを防止するために～ (仮)	8/3	90	シズウェル	未定 【講師】元気がでる介護研究所 代表 高口 光子 氏	県内の社会福祉施設・介護保険事業所等に勤務する(予定のある)方	○	○		基金研修の為、無料	研修課
204	初任者	【新規】 不適切ケア・身体拘束・ 虐待の防止に関する研修	3/2	90	シズウェル	未定 【講師】元気がでる介護研究所 代表 高口 光子 氏	県内の社会福祉施設・介護保険事業所等に勤務する(予定のある)方	○			基金研修の為、無料	
205	初任者	【新規】 人間学に基づく認知症介護講座	1/22	90	シズウェル	認知症の方の行動や心理症状を理解し、利用者へのより良いかわり方について考える。 【講師】生活とリハビリ研究所 代表 三好 春樹 氏	県内の社会福祉施設・介護保険事業所等に勤務する(予定のある)方	○			基金研修の為、無料	

2026.4 - 2027.3

4 APRIL

Mon	Tue	Wed	Thu	Fri	Sat	Sun
		1	2	3	4	5
6	7	8	9	10	11	12
13	14	15	16	17	18	19
20	21	22	23	24	25	26
27	28	29	30			

5 MAY

Mon	Tue	Wed	Thu	Fri	Sat	Sun
				1	2	3
4	5	6	7	8	9	10
11	12	13	14	15	16	17
18	19	20	21	22	23	24
25	26	27	28	29	30	31

6 JUNE

Mon	Tue	Wed	Thu	Fri	Sat	Sun
1	2	3	4	5	6	7
8	9	10	11	12	13	14
15	16	17	18	19	20	21
22	23	24	25	26	27	28
29	30					

7 JULY

Mon	Tue	Wed	Thu	Fri	Sat	Sun
		1	2	3	4	5
6	7	8	9	10	11	12
13	14	15	16	17	18	19
20	21	22	23	24	25	26
27	28	29	30	31		

8 AUGUST

Mon	Tue	Wed	Thu	Fri	Sat	Sun
					1	2
3	4	5	6	7	8	9
10	11	12	13	14	15	16
17	18	19	20	21	22	23
24	25	26	27	28	29	30
31						

9 SEPTEMBER

Mon	Tue	Wed	Thu	Fri	Sat	Sun
	1	2	3	4	5	6
7	8	9	10	11	12	13
14	15	16	17	18	19	20
21	22	23	24	25	26	27
28	29	30				

10 OCTOBER

Mon	Tue	Wed	Thu	Fri	Sat	Sun
			1	2	3	4
5	6	7	8	9	10	11
12	13	14	15	16	17	18
19	20	21	22	23	24	25
26	27	28	29	30	31	

11 NOVEMBER

Mon	Tue	Wed	Thu	Fri	Sat	Sun
						1
2	3	4	5	6	7	8
9	10	11	12	13	14	15
16	17	18	19	20	21	22
23	24	25	26	27	28	29
30						

12 DECEMBER

Mon	Tue	Wed	Thu	Fri	Sat	Sun
	1	2	3	4	5	6
7	8	9	10	11	12	13
14	15	16	17	18	19	20
21	22	23	24	25	26	27
28	29	30	31			

1 2027 JANUARY

Mon	Tue	Wed	Thu	Fri	Sat	Sun
				1	2	3
4	5	6	7	8	9	10
11	12	13	14	15	16	17
18	19	20	21	22	23	24
25	26	27	28	29	30	31

2 2027 FEBRUARY

Mon	Tue	Wed	Thu	Fri	Sat	Sun
1	2	3	4	5	6	7
8	9	10	11	12	13	14
15	16	17	18	19	20	21
22	23	24	25	26	27	28

3 2027 MARCH

Mon	Tue	Wed	Thu	Fri	Sat	Sun
1	2	3	4	5	6	7
8	9	10	11	12	13	14
15	16	17	18	19	20	21
22	23	24	25	26	27	28
29	30	31				

◇ 令和8年度 静岡県社会福祉協議会研修計画 利用上のお願い

- (1) 各研修の詳細な内容、申込方法等は、研修実施の1～2か月前までに、担当課から関係者にお知らせします。御不明な点は、お気軽に下記の担当課までお問い合わせください。
- (2) 講師や会場手配の都合等で開催時期・会場等を変更する場合がありますので、詳細は下記の担当課にお問い合わせください。
- (3) 受講申込者が定員を上回った場合は、抽選により受講者を決定する場合がありますので、あらかじめ御了承ください。
- (4) 受講料欄の()書は、研修受講者所属の事業所が、静岡県社会福祉協議会の会員である場合の料金です。

※静岡県社会福祉協議会の会員加入方法等については、総務課(054-254-5248)にお問い合わせください。

◇ 各研修の担当課（お問い合わせ先）

研修ごとに担当課が異なります。お問い合わせの際は、「研修一覧表（計画）」の右欄に記載されている担当課を御確認ください。

- (1) 地域福祉課 054-254-5224
- (2) 経営支援課 054-254-5231
- (3) 生活支援課 054-254-5244
- (4) 権利擁護課 054-254-5237
- (5) 研修課 054-271-2174
- (6) 人材課 054-271-2110

静岡県社会福祉協議会 会員募集中

◇社会福祉協議会とは、地域の住民やボランティア、福祉・保健等の関係者、行政機関の協力を得て、福祉のまちづくりをめざす公共性を持つ民間の組織です。

◇静岡県社会福祉協議会は、地域福祉の推進を目的とし、公私の社会福祉関係者と当会の趣旨に御賛同していただいた市町社会福祉協議会、民生委員・児童委員、社会福祉関係団体、社会福祉サービス提供事業所等の皆様が「普通会員※」として加入しています。

※会員には2種類あり、普通会員と賛助会員（主に財源面において援助を行っていただく個人・団体）があります。

●普通会員には以下の特典があります！！

1. 研修の受講料が割引料金になります。
2. 社会福祉経営全般の個別相談ができます。
3. 機関紙「社会福祉しずおか むすぶつなく」（奇数月と4月、10月に発行）の定期購読ができます。
4. 社会福祉に関する情報（メールマガジン）を提供します。

○会費（普通会員）

当会会費規程に基づいた所定の金額を毎年納入していただきます。

通所施設（定員20人以下）の場合・・・年間 5,000円

入所施設（定員30人以下）の場合・・・ // 10,000円 など

※詳しくはこちら

→ https://www.shizuoka-wel.jp/club_member/



○入会方法

所定の入会申込書に必要事項を御記入の上、本会まで郵送してください。

※入会申込書のダウンロードはこちら

→ https://www.shizuoka-wel.jp/club_member/

○会員に関するお問い合わせ・資料請求

社会福祉法人 静岡県社会福祉協議会 総務課

〒420-8670 静岡市葵区駿府町1-70

静岡県総合社会福祉会館3階

TEL 054-254-5248





キャリアアップの方向を考え、自身のキャリアデザインを描く



福祉職員 キャリアパス対応 生涯研修課程

静岡県委託事業
受講者募集

福祉のあらゆる分野の職員が、これからの働き方や成長の道筋を考えながら、働き続ける力を一つひとつ無理なく身につけていけるよう支援する研修です。



段階的・体系的に習得できる4コース

あなたとフクシをつなぐ

静岡県社会福祉人材センター

社会福祉法人 静岡県社会福祉協議会

静岡県社会福祉人材センター 研修課

〒420-0856 静岡市葵区駿府町1-70 TEL.054-271-2174

研修課
研修会一覧



福祉業界の全分野を対象とした全国共通の階層別研修！ これからの働き方を創造し行動変容につなげるプログラム

高齢・障害・児童・社協等、社会福祉に係るすべての分野・事業所の職員が対象です。
階層ごとに求められる知識・能力を確認するグループワークを通して、現場における他職種との連携・協働を体験的に学びます。

初任者 コース 3日間

対象者 入職後3年以内の職員
※他業界からの入職者を含む

開催会場 西部会場 中部会場① 中部会場② 東部会場

【重要テーマ】
◆福祉職員として成長するために
◆組織のなかでの多職種連携・協働 等

働いて3年になり少しずつ自分の役割が分ってきたが、研修を通して新たに課題が見つかった。自分のレベルアップの為に学んだことを意識して業務を行っていきたい。
(初任者コース受講者)



今回の研修を通じて、自分の立ち位置やこれからの目標をしっかりと言葉にしてくれたこと、頼もしい限りです。頼りにしていますからね!(初任者コース上司)



中堅職員 コース 3日間

対象者 入職後概ね3～5年の
節目の職員

開催会場 西部会場 中部会場① 中部会場② 東部会場

【重要テーマ】
◆中堅職員としての能力開発と後輩職員の指導
◆他組織や地域の専門職との連携・協働 等

3日間を通して中堅職員としてのあり方を学ぶことが出来た。日々の支援で悩んでいることの解決のヒントが沢山あり、実践で活かしていきたいと思った。(中堅職員コース受講者)



研修を通して前向きに捉えられたことを嬉しく思います。ひとりてやることと仲間と協力することを見極めつつ、これからもよろしくお願いします。(中堅職員コース上司)



チームリーダー コース 3日間

対象者 主任・係長等または
上記の職を担う予定の職員

開催会場 西部会場 中部会場① 中部会場② 東部会場

【重要テーマ】
◆チームリーダーとしての能力開発
◆チームリーダーとしての自己成長と職場研修の推進 等

自分に足りていない部分を考えることが出来た。その上で、どのようなところを注意しながら重点的に取り組むべきか将来像を考えることが出来ました。
(チームリーダーコース受講者)



研修で学んだ知識や姿勢は利用者さんへのより良い支援につながると思います。学んだことを頭に置き実践に活かして頂きたいと思います。(チームリーダーコース上司)



管理職員 コース 2日間

対象者 施設長等運営統括責任者
または上記の職を担う
予定の職員

開催会場 中部会場

【重要テーマ】
◆管理職員としてのキャリアデザインと環境整備
◆福祉サービスの基本理念・倫理を徹底する
◆組織・部門管理者としてのリーダーシップの醸成

管理職員になり何が正解か分からず一人で抱え込んでいました。一緒にグループの皆さんの施設をよくしたい気持ちが伝わり、私もチームワークを忘れず頑張りたい。
(管理職員コース受講者)



現在の部署に再配置され、次の目標に迷っていましたが、苦手分野に取り組む勇気をいただきました。今後試行錯誤だと思いますが、実行したいと思います。
(管理職員コース受講者)



キャリアパスとは、組織における職員のキャリアの進路や道筋を形成することです。職員が自らのキャリアを構築していくことも含みます。また、キャリアデザインは、職員が自立的に仕事の進路や道筋を描くことです。



内 容

全国社会福祉協議会 中央福祉学院が作成したテキストとプログラム。全国標準レベルの知識・能力を開発します。職員と上司とのキャッチボールを後押しします。

受講形式

集合研修(県内3会場で実施)



講師陣が 働ける力 質の高いサービスを支援します

あなたとフクシをつなぐ

静岡県社会福祉人材センター

社会福祉法人 静岡県社会福祉協議会

静岡県社会福祉人材センター 研修課

〒420-0856 静岡市葵区駿府町1-70

☎054-271-2174

研修情報はこちらより



LINE公式アカウントはじめました！



- ・研修の最新情報をお届けします。
- ・研修に関するご連絡や質問などをトークで受け付けています！

お友だち登録お待ちしております

LINE ID : @757qntf



研修課の最新研修情報を電子メールで定期配信します

<https://shizuoka-wel.form.kintoneapp.com/public/kenshu-mail>



上記URLもしくは二次元コードから、配信申込フォームにお進みください。



令和8年度 静岡県社会福祉協議会研修計画(2版)
研修スマイルブック
令和8年4月20日 2版発行

社会福祉法人 静岡県社会福祉協議会
静岡県社会福祉人材センター研修課

〒420-0856 静岡市葵区駿府町1-70
TEL : 054-271-2174
FAX : 054-272-8831
E-mail:kenshu@shizuoka-wel.jp