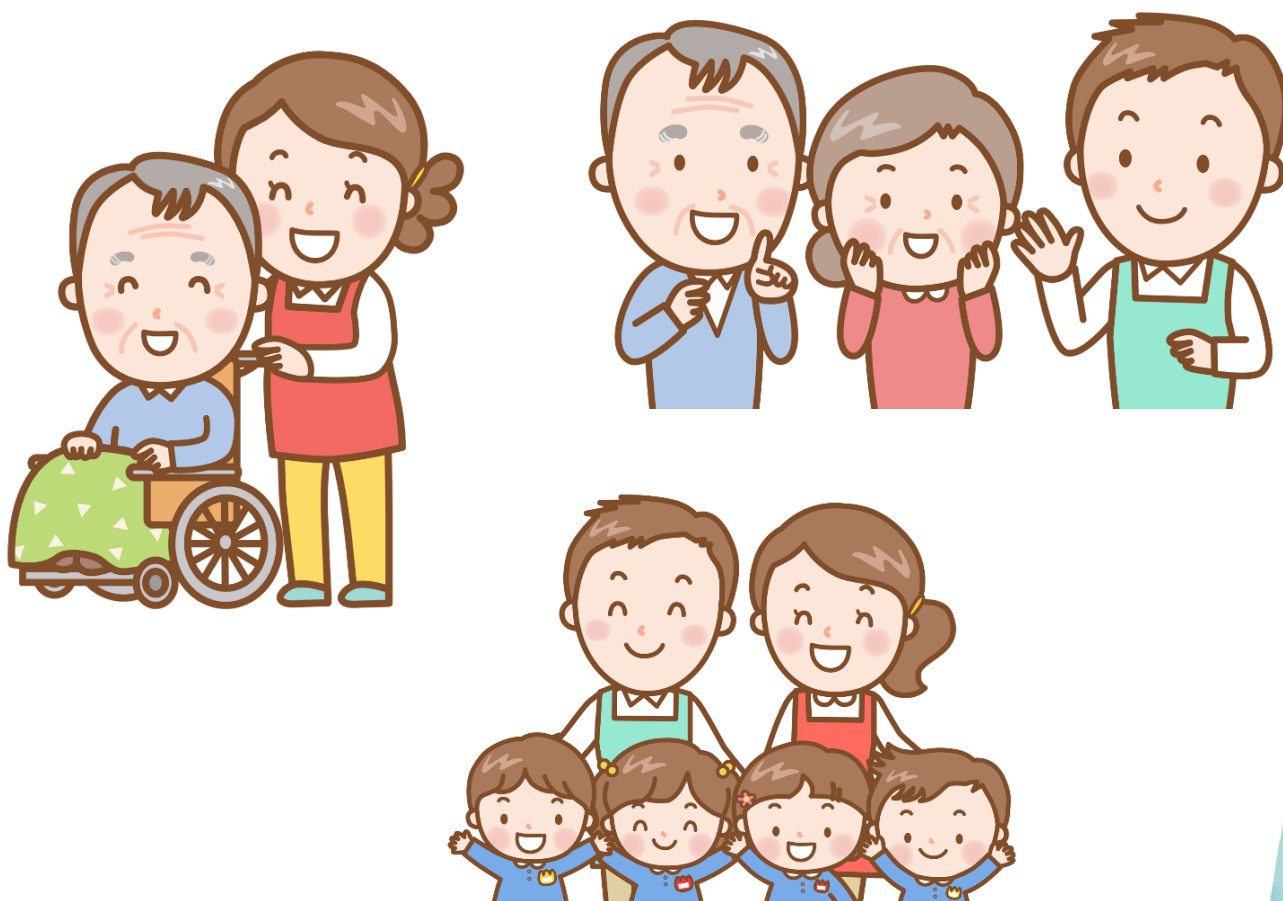


# 令和7年度 研修スマイルブック



～ より良い「福祉サービス」を目指して ～



社会福祉法人静岡県社会福祉協議会  
静岡県社会福祉人材センター



## 目 次

- P1-2 令和7年度 研修スマイルブック（研修計画）について
- P3-4 令和7年度 静岡県社会福祉協議会 研修計画全体図
- P5-15 研修一覧
- P16 メモ欄
- P17 各研修の担当課（お問い合わせ先）
- P18 県社協会員募集
- P19 令和7年度 カレンダー

# 令和7年度 研修スマイルブック(研修計画)について

静岡県社会福祉協議会では、社会福祉施設及び介護保険事業所の役職員をはじめとして、市町社会福祉協議会の役職員、福祉に関心のある県民、民生委員・児童委員などを対象に、様々な研修を開催しています。

この冊子は、令和7年度の研修開催（予定）を一覧にしたものです。ぜひ御活用ください。

- 当研修計画では、組織や職員、個人の更なる発展と資質向上を目指し、一人ひとりの目的に合った研修を受講していただくために、【研修で学ぶ分野】【階層別受講対象】【受講対象区分】を明確にしています。  
研修を選ぶ際の参考にさせていただけたら幸いです。

## ○ 研修で学ぶ分野 分野は以下の4つに分かれています

### A 組織力を高める

■組織力強化 ■運営・労務・人事 ■財務・経理

組織の一員として仕事をする上で必要な力（組織性、チームワーク、リーダーシップ、人材育成）と、組織を適切に管理・運営し、かつ組織全体の質を高めるために必要な力（経営、人事、財務）を身につける。



### B 専門技術力を身につける

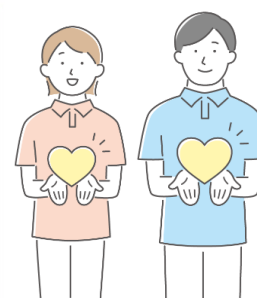
■利用者の日常生活支援 ■認知症ケア  
■リスク管理 ■職種別

利用者本位のより良いサービスが提供できる福祉の専門職となるために、確かな知識と技術を身につける。



### C 人間力を高める

身につけた確かな知識と技術を基に、良質なサービスを常に提供できるよう、心身両面を自ら研ぎ、かつ、安定した心身のバランスを保ち、人として成長していくために必要な力を身につける。



### D 地域福祉を支える力を身につける

地域福祉を推進していく人や、地域のリーダーとして期待される人材に求められる知識や技術を身につける。



## ○ 階層別受講対象

研修 番号	階層別対象	研修名	実施 予定月	定員 (人)	予定会場	ねらい・講師	対象者	対象区分			予定 受講料 (円)	担当 課
								1	2	3		
35	初任者 中堅 リーダー	「動き出しは本人から」の介護実践 基礎編	7/22	90	ワライ	利用者の思いに気づく、力を活かす！利用者主体の関りとは何か、それがいかに大切で効果のあるものかについて、具体的な実践方法の基礎を学ぶ 【講師】日本医療大学 保健医療学部 リハビリテーション科 教授 大堀 具視 氏	高齢者福祉施設・介護保険事業所等に勤務する介護職等	○			5,000 (3,000)	研修課



### 初任者

- ・新卒入職後概ね3年以内の職員
- ・他業界から福祉職場へ入職後、おおむね3年以内の職員



### 中堅職員

担当業務の独力遂行が可能なレベルの職員



### チームリーダー

- ・近い将来チームリーダー等の役割を担うことが想定される中堅職員
- ・現に主任・係長等に就いている職員



### 管理職員

- ・近い将来管理者の役割を担うことが想定される指導的立場の職員
- ・現に事業管理者、部門管理者等に就いている職員



### 担当・その他

事業担当者、会計担当者、市町社協専門員、就職希望者等

出典：全国社会福祉協議会「福祉職員キャリアパス対応生涯研修課程テキスト」

## ○ 受講対象区分

研修 番号	階層別対象	研修名	実施 予定月	定員 (人)	予定会場	ねらい・講師	対象者	対象区分			予定 受講料 (円)	担当 課
								1	2	3		
35	初任者 中堅 リーダー	「動き出しは本人から」の介護実践 (基礎編)	7/22	90	ワライ	利用者の思いに気づく、力を活かす！利用者主体の関りとは何か、それがいかに大切で効果のあるものかについて、具体的な実践方法の基礎を学ぶ 【講師】日本医療大学 保健医療学部 リハビリテーション科 教授 大堀 具視 氏	高齢者福祉施設・介護保険事業所等に勤務する介護職等	○			5,000 (3,000)	研修課

### 対象区分1

社会福祉施設、介護保険事業所等に勤務する方

### 対象区分2

社会福祉協議会の役職員等の方

※介護保険事業に従事する職員は「対象区分1」の研修も受講対象となります。

### 対象区分3

福祉に関心のある県民、民生委員・児童委員、専門職等の方

※上記の他に、これから福祉の仕事に就こうとする方

# 令和7年度 静岡県社会福祉協議会 研修計画全体図





B 専門技術力を身につける	リスク管理	67	身体拘束は廃止できます～具体的実践例とその取り組み～
		68	介護施設・事業所における高齢者虐待の予防と対応
		69	【新規】こどもがいる現場の保護者対応のお悩み解決講座（仮）
		70	高齢者施設のリスクマネジメント講座
		71	災害時のリスクマネジメント講座～高齢者施設を参考に～
		72	【新規】危険箇所点検から始める施設のリスク管理～あつ!!危ないを防ぐためには～
		73	高齢者の転倒予防講座
		74	書くべきことがよくわかる！介護記録の書き方講座
		75	福祉職場のカスタマーハラスメント対応講座
		76	福祉サービス苦情解決研修会
	職種別	77	全体研修会（県ホームヘルパー連絡協議会）
		78	ホームヘルパー一般研修（県ホームヘルパー連絡協議会）
		79	サービス提供責任者研修（県ホームヘルパー連絡協議会）
		80	肢体不自由児療育指導者講習①（県肢体不自由児協会）
		81	肢体不自由児療育指導者講習②（県肢体不自由児協会）
		82	肢体不自由児療育指導者講習③（県肢体不自由児協会）
		83	【開催中止】肢体不自由児療育指導者講習④（県肢体不自由児協会）
		84	看護職員研修～緊急時に必要な医療ケアとは～
		85	（相談員研修）支援に“通じ合い”を。～伝える技術×聴く力×現場の対応力～
		86	日常生活自立支援事業 新任専門員研修会
		87	日常生活自立支援事業 専門員研修会
		88	日常生活自立支援事業 新任生活支援員研修会
		89	日常生活自立支援事業 現任生活支援員研修会
		90	生活困窮者自立支援制度従事者養成研修
		91	生活福祉資金新任担当者研修会
		92	コミュニティワーク研修会【テーマ別に3回開催】
		93	【開催中止】ボランティア担当者研修
		94	生活支援コーディネーター養成研修
		95	生活支援コーディネータースキルアップ研修
		132	生活支援体制整備事業に関する情報交換会
		133	居場所実践者交流会
		96	市町社協 監事研修
		97	市町社協 新任事務局長研修
		98	社協災害対応研修会
		99	C S W実践者養成研修＜地域福祉コーディネーター＞
		100	C S W実践者スキルアップ研修
C 人間力を高める		101	接遇・マナー・コミュニケーション講座
		102	福祉職が知っておきたいコンプライアンス講座
		103	「言いにくいことを伝える技術」～アサーティブ・コミュニケーションを学び合う～
		104	共感を得る「ことば」講座
		105	アンガーマネジメントを学ぶ講座
		106	こころスッキリ！福祉職のためのストレスマネジメント講座
		107	主任・管理職のメンタルヘルス講座 ～心にゆとり、職場に笑顔～
		108	利用者家族と信頼関係を築くポイント講座～不安対応と苦情対応の基本～
		109	【新規】やる気を引き出す！モチベーションマネジメント講座
D 地域福祉を支える力を身につける		110	静岡DWAT登録員養成研修
		111	静岡DWAT登録員スキルアップ研修
		112	静岡DWAT登録員チーム力向上研修
		113	静岡DWAT登録員エリア別情報交換会
		114	地域ニーズに対応する法人独自の取組をテーマにした研修会
		115	法定地区民児協会長研修会（県民生委員児童委員協議会）
		116	主任児童委員研修会（県民生委員児童委員協議会）
		117	民生委員・児童委員のための相談技法に関する研修会（県民生委員児童委員協議会）
		118	地域福祉教育推進セミナー
		119	包括的相談支援体制構築事業人材養成研修
		120	福祉・介護の職場体験
		121	介護のシゴト復職応援セミナー
		122	保育の現場体験
		123	静岡市立こども園見学・実習
		124	保育士さん就職応援セミナー
		125	新人介護・福祉職員職場定着促進研修（仮）
		126	外国人介護職員研修交流会
		127	外国人介護職員支援教育担当者会議
		128	外国人介護職員受入準備セミナー
		129	障害福祉新人職員職場定着促進研修
		130	障害福祉サービス事業所向け報酬改定を含めた制度改革に関する研修会
		131	障害福祉サービス事業所向け処遇改善攻略セミナー
		134	福祉専門職向け 個別避難計画理解促進研修

令和7年度 静岡県社会福祉協議会 実施研修一覧表（計画）

A：組織力を高める

■組織力強化

\*予定受講料：（ ）内は県社協会員料金

研修 番号	階層別対象	研修名	実施 予定月	定員 (人)	予定会場	ねらい・講師	対象者	対象区分			予定 受講料 (円)	担当 課
								1	2	3		
1	初任者	福祉職員キャリアパス対応生涯研修課程 初任者コース（中部1）	6/17 7/2 7/3	35	シズウエル	・福祉職員の初任者が、サービス提供者・チームの一員としての基本を習得することを支援する。 ・これからのキャリアアップの方向を考え、自身のキャリアデザインを描くことを支援する。 ＜本研修のすすめポイント＞ ①福祉現場で実践を積んでいる講師の話が聴くことができる！ ②グループで、チーム創りを体験！ ③福祉職員としての自分の原点を振り返ることができる！ ④受講者と上司のコミュニケーションを促進！ ⑤受講料は 1,500 円！（テキスト・資料代） 【講師】福祉職員生涯研修課程指導者	初任者 ※入職後概ね1～3年 程度の職員	○	○	1,500 円＋ 送料 代等	研 修 課	
	初任者	福祉職員キャリアパス対応生涯研修課程 初任者コース（中部2）	1/28 2/16 2/17	35	シズウエル			○	○			
	初任者	福祉職員キャリアパス対応生涯研修課程 初任者コース（東部）	8/26 9/11 9/12	35	三島商工会 議所			○	○			
	初任者	福祉職員キャリアパス対応生涯研修課程 初任者コース（西部）	10/23 11/6 11/7	35	浜松市福祉 交流セン ター			○	○			
2	中堅	福祉職員キャリアパス対応生涯研修課程 中堅職員コース（中部1）	7/23 8/6 8/7	35	シズウエル	・「福祉サービスの中心的担い手」としての役割を遂行するための基本を習得することを支援する。 ・これからのキャリアアップの方向を考え、自身のキャリアデザインを描くことを支援する。 ＜本研修のすすめポイント＞ ①福祉現場で実践を積んでいる講師の話が聴くことができる！ ②グループで、チーム創りを体験！ ③福祉職員としての自分の原点を振り返ることができる！ ④受講者と上司のコミュニケーションを促進！ ⑤受講料は 1,500 円！（テキスト・資料代） 【講師】福祉職員生涯研修課程指導者	中堅職員 ※担当業務の独力遂行が可能なレベルの職員 ※入職後概ね3～5年の節目の職員	○	○	1,500 円＋ 送料 代等		
	中堅	福祉職員キャリアパス対応生涯研修課程 中堅職員コース（中部2）	1/21 2/4 2/5	35	シズウエル			○	○			
	中堅	福祉職員キャリアパス対応生涯研修課程 中堅職員コース（東部）	10/29 11/12 11/13	35	三島商工会 議所			○	○			
	中堅	福祉職員キャリアパス対応生涯研修課程 中堅職員コース（西部）	4/28 5/21 5/22	35	浜松市福祉 交流セン ター			○	○			
3	リーダー	福祉職員キャリアパス対応生涯研修課程 チームリーダーコース（中部1）	4/23 5/14 5/15	35	シズウエル	・チームリーダーとしての役割を遂行するための共通スキル・テクニック・マインドの基本を習得する。 ・これからのキャリアアップの方向を考え、自身のキャリアデザインを描くことを支援する。 ＜本研修のすすめポイント＞ ①福祉現場で実践を積んでいる講師の話が聴くことができる！ ②グループで、チーム創りを体験！ ③福祉職員としての自分の原点を振り返ることができる！ ④受講者と上司のコミュニケーションを促進！ ⑤受講料は 1,500 円！（テキスト・資料代） 【講師】福祉職員生涯研修課程指導者	チームリーダー ※現に主任、係長等のチームリーダーの役割を担っている職員 ※近い将来チームリーダー等の役割を担うことが想定される職員	○	○	1,500 円＋ 送料 代等		
	リーダー	福祉職員キャリアパス対応生涯研修課程 チームリーダーコース（中部2）	11/18 12/3 12/4	35	シズウエル			○	○			
	リーダー	福祉職員キャリアパス対応生涯研修課程 チームリーダーコース（東部）	6/23 7/7 7/8	35	三島商工会 議所			○	○			
	リーダー	福祉職員キャリアパス対応生涯研修課程 チームリーダーコース（西部）	9/25 10/9 10/10	35	浜松市福祉 交流セン ター			○	○			
4	管理者	福祉職員キャリアパス対応生涯研修課程 管理職員コース	12/17 12/18	35	シズウエル	・管理職としての役割を遂行するための基本を習得する。 ・管理者等が自らのキャリアデザインを描くことを支援する。 【講師】福祉職員生涯研修課程指導者	管理者、施設長等	○	○	1,500 円＋ 送料 代等		
5	中堅 管理者 その他	【新規】 ふれない福祉のリーダーになる!! ～真のリーダーになるための極意とは？～	5/12	120	ライブ配信	福祉の職場で、『この人がいるから』前進できる・問題が解決するなど、真のリーダーになるために、必要なリーダーシップを学ぶ。 部下や後輩指導などの人材育成の悩みを解決する。 【講師】日本女子大学 人間社会学部 教授 久田 則夫 氏	社会福祉施設・介護 保険事業所等に勤務 する中堅職員以上の 方	○	○	5,000 (3,000)		
6	初任者 中堅 管理者 その他	【新規】 心の底から信頼される福祉職員に なるために ～仕事・自分・人と向きあう～	9/1	120	ライブ配信	ネガティブな感情に支配されず、穏やかな気持ちで働くための「心の整え方」を学ぶ。 利用者や同僚から信頼を得て、心の底から頼られる福祉職員になるために必要なことを学ぶ。 【講師】日本女子大学 人間社会学部 教授 久田 則夫 氏	社会福祉施設・介護 保険事業所等に勤務 する方	○	○	5,000 (3,000)		
7	中堅 リーダー 管理者 その他	イマドキ世代の育て方研修	6/2	90	ライブ配信	いまだきの若手世代の考え方や行動には戸惑うことも少なくない。世代間の相互理解を通じて、適切で効果的な指導方法を身につける。 【講師】株式会社インソース 高橋 百代 氏	社会福祉施設・介護 保険事業所等に勤務 する方	○	○	6,000 (4,000)		



# 令和7年度 静岡県社会福祉協議会 実施研修一覧表（計画）

研修 番号	階層別対象	研修名	実施 予定月	定員 (人)	予定会場	ねらい・講師	対象者	対象区 分			予定 受講料 (円)	担当 課
								1	2	3		
8	中堅・ リーダー 管理者 その他	ファシリテーション講座 ～話し合いの進め方を学び、 「自分事」の会議にしよう～	5/28	60	シズウエル	話し合いを進めるプロから、「会議を“他人事”から“自分事” に変える」と「相互作用を生み出す」ためのファシリテーション を学ぶ。 【講師】（特非）日本ファシリテーション協会 フェロー 鈴木 まり子 氏	社会福祉事業又は介護 保険事業に従事す る、主に中堅クラス 以上の方	○	○		6,000 (4,000)	研 修 課
9	初任者	福祉職員基礎セミナー ～はじめて福祉の仕事に就くあなたへ～	5/9 録画配信 (12/5～ 12/19)	90	ライブ配信 ／録画配信	福祉サービスの基本理念や特性、福祉職員の基本的役割等を学 ぶ。 【講師】静岡福祉大学 教授 木下 寿恵 氏	社会福祉施設・介護 保険事業所等に勤務 する方	○	○		5,000 (3,000)	
10	中堅・ リーダー 管理者 その他	コーチング研修 ～能力発揮サポートスキルを 身につけよう～	5/26	60	もくせい 会館	コーチングに対する意識を深め、後輩や部下の自発的意欲を引き 出すための指導法を習得する。 【講師】コーチングアカデミー 静岡校 校長 酒井 美保 氏	社会福祉施設等に勤 務する方	○	○		6,000 (4,000)	
11	中堅・ リーダー 管理者 その他	心の安全地帯をつくる！ 風通しの良い福祉職場のつくり方	11/5	60	ライブ配信	「心理的安全性」を介護事業所の職場で育み、効果的な話し合い を通じて人間関係を改善し、風通しのよい元気な職場をつくるこ とを目指す。 【講師】摂南大学 看護学部 教授 富永 真己 氏	高齢者施設・障がい 者施設・児童福祉施 設に勤務する方	○	○		5,000 (3,000)	
12	中堅・ リーダー 管理者 その他	スーパービジョン実践講座	9/16	60	シズウエル	福祉専門職を養成し、専門性の向上、組織の機能の維持・向上を 図る「スーパービジョン」について理論と体験型演習を通して学 ぶ。 【講師】静岡県立大学 短期大学部 社会福祉学科 教授 鈴木 俊文 氏	社会福祉施設・介護 保険事業所等に勤務 する方	○	○		6,000 (4,000)	
13	中堅・ リーダー 管理者 その他	人材育成プログラムを学ぶ講座（仮）	2/9	40	シズウエル	OT研修・職場外研修を組み合わせ、効果的な人材育成を目指 す。研修企画・実施の手順やその後のフォローについて学ぶ。 【講師】日本福祉大学 福祉経営学部 助教 子安 由美子 氏	社会福祉施設・介護 保険事業所、障害福 祉サービス事業所、 児童福祉施設等に勤 務する方	○	○		7,000 (5,000)	
14	中堅・ リーダー 管理者 その他	大人の発達障害・グレーゾーンの 理解を深める ～全ての人がいきいき働ける職場づくり～	10/7 録画配信 (10/21～ 11/4)	90	ライブ配信 ／録画配信	発達障害の特性・対応策について学び、働きづらさを抱える職員 との適切な関わりを身につける。 【講師】静岡県発達障害者支援センター「きらり」	社会福祉施設・介護 保険事業所等に勤務 する方	○	○		5,000 (3,000)	
15	中堅・ リーダー 管理者 その他	【新規】 福祉現場の理想のチームづくり ～自ら考え行動するチームへ導く 5つのポイント～	9/9	60	ライブ配信	チームビルディングをすることでより良いサービス提供が可能に なる。チームのビジョンの共有、適切なコーチングにより現場に 権限のある組織作りを目指す。人が集まり、人が辞めない魅力あ るチームを作る。 【講師】社会福祉法人光翔会オリンピア 常務理事 山口 幸氏	社会福祉施設・介護 保険事業所、障害福 祉サービス事業所、 児童福祉施設等に勤 務する方	○	○		5,000 (3,000)	
16	中堅・ リーダー 管理者 その他	【新規】仕事が必ずうまくいく！ 福祉分野におけるリーダーの7つの勘所	12/11	40	シズウエル	福祉分野のリーダーの悩みを解決し、リーダーがつぶれずに働 き、チームとしてうまくマネジメントできるようにする。 人が辞めない職場の作る。 【講師】元気がでる介護研究所 代表 高口 光子 氏	社会福祉施設・介護 保険事業所、障害福 祉サービス事業所、 児童福祉施設等に勤 務する方	○	○		7,000 (5,000)	地 域 福 祉 課
17	初任者 中堅・ リーダー 管理者 その他	【新規】ハラスメントに関する研修	2/3	90	ライブ配信	ハラスメントの基礎知識。ハラスメントにならない指導とコミュ ニケーション 【講師】（株）教育デザインラボ/フローリッシュ社労士事務所 所長 新美 智美 氏	社会福祉施設・介護 保険事業所、障害福 祉サービス事業所、 児童福祉施設等に勤 務する方	○	○		6,000 (4,000)	
18	中堅・ リーダー 管理者 その他	市町社協 会長等役員セミナー	未定	50	未定	「基本要項2025」をテーマに今後の社協活動を考える。 【講師】龍谷大学 社会学部 特任教授 山口 浩次 氏	（市町社協） 会長・役員・事務局 長等	○			無料	
19	初任者	市町社協 新任職員研修	前期：6/2 後期：9/12	70	前期： あざれあ 後期：グラ ンシップ	社協職員としての心構え、福祉サービスの実践、組織活動に必要な 知識等を習得する。 【前期講師】明治学院大学社会福祉学科 教授 榊原 美樹 氏 酒井 美保 氏 【後期講師】明治学院大学社会福祉学科 教授 榊原 美樹 氏 日本ファシリテーション協会 フェロー 鈴木 まり子 氏	（市町社協） 当該年度採用職員及 び未受講の方	○			無料	
20	中堅・ リーダー 管理者 その他	市町社協 中間管理職 研修会	8/1	50	シズウエル	中間管理職として求められるコーチング能力、マネジメント能 力、コミュニケーション能力等を習得する。 【講師】社会福祉法人ほなみ会 特別養護老人ホーム南風 施設長 川島 理恵 氏	（市町社協） 中間管理職員	○			無料	

## ■運営・労務・人事

研修 番号	階層別対象	研修名	実施 予定月	定員 (人)	予定会場	ねらい・講師	対象者	対象区 分			予定 受講料 (円)	担当 課
								1	2	3		
21	中堅・ リーダー 管理者 その他	社会福祉法人 経営セミナー 【前期】 （県社会福祉法人経営者協議会）	9/1	100	グラン シップ	社会福祉法人の健全な経営や施設経営の基盤強化を図る。	社会福祉法人の役職 員等	○			5,000 (無料)	経 営 支 援 課
22	中堅・ リーダー 管理者 その他	社会福祉法人 経営セミナー 【後期】 （県社会福祉法人経営者協議会）	1月～3月	100	未定	社会福祉法人の今日的課題と各種制度改革への対応について学 ぶ。	社会福祉法人の役職 員等	○			5,000 (無料)	
23	中堅・ リーダー 管理者 その他	社会福祉法人 監事監査研修会	4/18～6/2	-	録画配信	監事の役割や業務、会計監査のポイントを学ぶ。 【講師】杉山公認会計士事務所 杉山 明喜雄 氏 他	社会福祉法人の監 事、役員等	○	○		10,000 (5,000)	

## 令和7年度 静岡県社会福祉協議会 実施研修一覧表（計画）

研修 番号	階層別対象	研修名	実施 予定月	定員 (人)	予定会場	ねらい・講師	対象者	対象区分			予定 受講料 (円)	担当 課
								1	2	3		
24	リーダー 担当者 その他	社会福祉法人 運営管理研修会	11月～ 12月	未定	シズウエル	福祉・介護施設の運営に必要な情報や制度動向に関する知識について情報提供する（BCP研修・訓練） 【講師】未定	社会福祉法人の役職員	○	○		5,000 (3,000)	経営支援課
25	リーダー 担当者 その他	新設社会福祉法人 運営管理説明会	2月	20	未定	社会福祉法人の会計処理及び指導監査、各種運営支援制度、福利厚生等について情報提供する。 【講師】杉山公認会計士事務所 杉山 明喜雄 氏 他	新設社会福祉法人関係者等	○			テキスト代等	
26	リーダー 担当者 その他	社会福祉施設 人事・労務管理研修会	10/17～ 11/30	-	録画配信	社会福祉施設における人事、労務管理の具体的なノウハウを学ぶ。	社会福祉施設の役職員	○	○		7,000 (5,000)	
27	リーダー 担当者 その他	福祉・介護人材確保実践セミナー	①A:6/6 B:6/7 ②7/4 ③11/11	①② 各100 ③60	静岡市	福祉・介護人材の確保・定着に向けた新たな知見を深める。 ①人材確保編 【講師】一般社団法人 FACE to Fukushima ②人材定着編 【講師】合同会社介護の未来 阿部 充宏 氏 ③人材育成編 【講師】医療法人 志太会 介護老人保健施設 ユニケア岡部 副施設長 小沼 克典 氏 社会福祉法人 ほなみ会 特別養護老人ホーム 南風施設長 川島 理恵 氏	福祉・介護事業所経営者・管理者・採用担当者・研修担当者等	○	○		無料	人材課・研修課

## ■財務・経理

研修 番号	階層別対象	研修名	実施 予定月	定員 (人)	予定会場	ねらい・講師	対象者	対象区分			予定 受講料 (円)	担当 課
								1	2	3		
28	初任者	社会福祉法人 簿記入門講座	6/13～6/30	-	録画配信	複式簿記の基本的仕組みや初歩的な仕訳の理解を深める。 【講師】杉山公認会計士事務所 境 岳人 氏	新任会計実務担当者等	○			10,000 (5,000)	経営支援課
29	担当者 その他	社会福祉法人・施設事務職員 経理基礎講座	7/11～8/11	-	録画配信	帳簿組織と財務諸表、仕訳の考え方、勘定科目、伝票起票に関する基本的知識を学ぶ。 【講師】杉山公認会計士事務所 杉山 明喜雄 氏	会計実務担当者等 (簿記入門修了程度)	○	○		15,000 (10,000)	
30	担当者 その他	社会福祉法人・施設事務職員 経理応用講座	8/15～9/16	-	録画配信	社会福祉法人の会計制度や施設・事業種別に即した、日々の応用的な会計処理を、実戦的事例を通じ、個別具体的に学ぶ。 【講師】杉山公認会計士事務所 杉山 明喜雄 氏	会計実務担当者等 (経理基礎修了程度)	○			15,000 (10,000)	
31	担当者 その他	社会福祉法人 予算管理講座	9/19～ 10/13	-	録画配信	社会福祉法人の制度上の予算や予算管理に関する知識、予算積算方法等について学ぶ。 【講師】杉山公認会計士事務所 杉山 明喜雄 氏	予算管理担当者等	○	○		10,000 (5,000)	
32	担当者 その他	社会福祉法人・施設事務職員 会計実務専門講座	10/17～ 11/9	-	録画配信	会計実務に関する特定テーマを必要に応じてとりあげ、会計実務に必要な専門的知識を深める。 【講師】杉山公認会計士事務所 杉山 明喜雄 氏	会計実務担当者等	○	○		10,000 (5,000)	
33	担当者 その他	社会福祉法人・施設事務職員 税務実務講座（所得税等）	11/14～ 12/15	-	録画配信	社会福祉法人の特性に応じた税務に必要な、実務的な税務知識を学ぶ。 ※消費税と所得税等を隔年で実施 【講師】杉山公認会計士事務所 杉山 明喜雄 氏	税務実務担当者等	○	○		10,000 (5,000)	
34	担当者 その他	社会福祉法人 財務管理講座	12/19～ 1/18	-	録画配信	経営状況を把握するための手法等、財務管理の基礎的知識を学ぶ。 【講師】杉山公認会計士事務所 杉山 明喜雄 氏	社会福祉法人の役職員等	○	○		10,000 (5,000)	
35	担当者 その他	社会福祉法人 決算実務講座	2/10～3/29	-	録画配信	各種決算整理事項や財務諸表の作成等に必要な知識を学ぶ。 【講師】杉山公認会計士事務所 杉山 明喜雄 氏	会計実務担当者等	○			15,000 (10,000)	地域福祉課
36	担当者 その他	市町社協 会計実務研修会	7/25～ 11/28	-	録画配信	社会福祉協議会における会計実務を学ぶ。 【講師】杉山公認会計士事務所 杉山 明喜雄 氏	(市町社協) 総務・会計担当者	○			無料	
37	担当者 その他	市町社協 決算実務研修会	2月	-	録画配信	社会福祉協議会における決算実務処理等を学ぶ。 【講師】杉山公認会計士事務所 杉山 明喜雄 氏	(市町社協) 総務・会計責任者	○			無料	

令和7年度 静岡県社会福祉協議会 実施研修一覧表（計画）

B：専門技術力を身につける

■利用者の日常生活支援

研修 番号	階層別対象	研修名	実施 予定月	定員 (人)	予定会場	ねらい・講師	対象者	対象区 分			予定 受講料 (円)	担 当 課
								1	2	3		
38	初任者 中堅 リーダー	直伝！現役OT安藤祐介の 車イスシーティング講座	6/11	50	シズウエル	お金や時間や人手をかけずに、現場ですぐに取り組める車イスの シーティングの工夫を学ぶ。 【講師】介護老人保健施設 ケアセンターゆうゆう 認知症フロア専属作業療法士 安藤 祐介 氏	高齢者福祉施設・介護 保険事業所等に勤務 する方	○			6,000 (4,000)	研 修 課
39	初任者 中堅 リーダー	褥瘡予防の基本 ～体圧分散管理と ポジショニングを学ぶ～	6/13	50	シズウエル	介護職員が実際に使える技術、ベッド上、座位でのポジショニ ング、適切な除圧方法等について学ぶ。 【講師】島田市立総合医療センター 看護部 看護師長 皮膚排泄ケア認定看護師 奈木 志津子 氏	高齢者福祉施設・介護 保険事業所等に勤務 する介護職等	○			8,000 (6,000)	
40	初任者 中堅 リーダー	現場職員が知っておきたい 皮膚・褥瘡ケア	10/17	90	ライブ配信	高齢者の皮膚障害の早期発見と褥瘡予防のために、皮膚観察やケ アについて知識と技術を習得する。 【講師】島田市立総合医療センター 看護部 看護師長 皮膚排泄ケア認定看護師 奈木 志津子 氏	高齢者福祉施設・介護 保険事業所等に勤務 する方	○			5,000 (3,000)	
41	初任者 中堅 リーダー	高齢者・障害者施設のための 感染症講座（初級編）	5/29 録画配信 (6/12～ 6/26)	90	ライブ配信 ／録画配信	主に高齢者や障害のある方を支援する職員に必要な感染症の基礎 的知識と標準・経路別予防策、個人防護具着脱方法等を習得す る。 【講師】静岡済生会総合病院 感染管理認定看護師 山梨 和子 氏	社会福祉施設・介護 保険事業所等に勤務 する方 （主に高齢者や障害 者）	○			5,000 (3,000)	
42	初任者 中堅 リーダー	高齢者・障害者施設のための 感染症講座（中級編）	8/22 録画配信 (9/12～ 9/26)	90	ライブ配信 ／録画配信	主に高齢者や障害のある方を支援する職員に必要な感染症の予防 策、方が一陽性者が発生した場合の対応について学ぶ。 【講師】静岡済生会総合病院 TQRMセンター 感染対策室 主任 感染管理認定看護師 鈴木 のぞみ 氏	社会福祉施設・介護 保険事業所等に勤務 する方	○			5,000 (3,000)	
43	初任者 中堅 リーダー	子どもがいる現場のための 感染症講座	6/30 録画配信 (7/14～ 7/28)	90	ライブ配信 ／録画配信	児童に特有な感染症を中心として、基礎的知識と予防方法、及び 家庭や医療機関との連携等について学ぶ。 【講師】静岡済生会総合病院 TQRMセンター 感染対策室 主任 感染管理認定看護師 鈴木 のぞみ 氏	保育所等、児童福祉 施設に勤務する方	○			5,000 (3,000)	
44	初任者 中堅 リーダー	高齢者・障害者施設のための感染症講座 （実践編）	11/28	60	シズウエル	主に高齢者や障害のある方を支援する職員に必要な感染症の実践 的知識と予防方法の習得、発生時の対応の仕方を学ぶ。 【講師】静岡済生会総合病院 TQRMセンター 感染対策室 主任 感染管理認定看護師 鈴木 のぞみ 氏	社会福祉施設・介護 保険事業所等に勤務 する方	○			6,000 (4,000)	
45	初任者 中堅 リーダー	おむつを外すための排泄ケアセミナー	8/27	40	シズウエル	排泄のメカニズムについて正しく理解を深め、オムツに頼らない ケアや尿失禁改善方法について学ぶ。 【講師】順天堂大学 保健看護学部 先任准教授 藤尾 祐子 氏	高齢者福祉施設・介護 保険事業所等に勤務 する介護職等	○			6,000 (4,000)	
46	初任者 中堅 リーダー	「動き出しは本人から」の介護実践	7/9 録画配信 (7/23～ 8/6)	90	ライブ配信 ／録画配信	利用者の思いに気づく、力を活かす！利用者主体の関わりとは何 か、それがいかにか大切で効果のあるものかについて、具体的な実 践方法の基礎を学ぶ。 【講師】(株)Start movement 大堀 具視 氏	高齢者福祉施設・介護 保険事業所等に勤務 する介護職等	○			5,000 (3,000)	
47	初任者 中堅 リーダー	福祉施設で役立つフットケア講座 ～足は全身の情報の宝庫～	6/18	50	シズウエル	「たかが爪、されど爪」足の指や爪のケアは運動機能の低下予防 や健康増進にも役立つ。足のケアの大切さを認識し、足の病気や トラブルの対処方法等、フットケアの基礎知識を習得する。 【講師】SANUA 湯河原接骨院グループ 代表 青柳 博 氏	高齢者福祉施設・介護 保険事業所等に勤務 する方	○			7,000 (5,000)	
48	初任者 中堅 リーダー	介護職のためのすぐに役立つ医学知識	8/28	90	ライブ配信	介護職員が実務に役立てる、高齢者に多い疾患と薬の基礎知識を 学ぶ。 【講師】日本社会事業大学専門職大学院 教授 鶴岡 浩樹 氏	社会福祉施設・介護 保険事業所等に勤務 する方	○			5,000 (3,000)	
49	初任者 中堅 リーダー	【新規】不安を自信に変えよう！ 保育のかかわり見直し講座 ～不適切保育にさよなら～	9/22 録画配信 (10/14～ 10/28)	90	ライブ配信 ／録画配信	保育の現場における不安や迷いを無くし、よりよい保育を行うた めのヒントを学ぶ。 【講師】鎌倉女子大学短期大学部 准教授 寶川 雅子 氏	保育所・児童福祉施 設等に勤務する方	○	○		5,000 (3,000)	
50	初任者 中堅 リーダー	「ほんとうの自立支援」を促す 介護技術講座	10/28	60	シズウエル	普段の支援を見直し、利用者の立場に立った“ほんとうの自立支 援”を学び、自立（自律）した生活のための関わり方を習得す る。明日から使える自立を促す介護技術を学ぶ。 【講師】株式会社 NGU 代表取締役 山出 貴宏 氏	社会福祉施設・介護 保険事業所等において 高齢者・障害者の ケアに携わっている 方	○			6,000 (4,000)	
51	初任者 中堅 リーダー	急変を見逃さないための救急講座	10/21 録画配信 (11/11～ 11/25)	90	ライブ配信 ／録画配信	施設利用者の急変を見逃さず、救急対応するための必要な医療的 知識と技術を習得する。 【講師】水戸済生会総合病院 救命センター 特定看護師 高木 優樹 氏	社会福祉施設・介護 保険事業所等に勤務 する方	○			5,000 (3,000)	
52	初任者 中堅 リーダー	介護職員が知っておきたい 利用者の身体観察のポイント講座	12/18	90	ライブ配信	高齢者の食事、排泄、入浴などそれぞれの生活場面に応じた観察 ポイントを学ぶ。 【講師】医療法人宝美会 訪問看護ステーションはまな 所長 訪問看護認定看護師 前田 幸代 氏	高齢者福祉施設・介護 保険事業所等に勤務 する方	○			5,000 (3,000)	
53	初任者 中堅 リーダー	精神疾患の理解	2/12	90	シズウエル	精神疾患、うつ、統合失調症などの知識を習得するとともに、症 状に応じた支援方法の基礎を学ぶ。 【講師】未定	社会福祉施設・介護 保険事業所等に勤務 する方	○	○		6,000 (4,000)	

# 令和7年度 静岡県社会福祉協議会 実施研修一覧表（計画）

研修 番号	階層別対象	研修名	実施 予定月	定員 (人)	予定会場	ねらい・講師	対象者	対象区 分			予定 受講料 (円)	担 当 課
								1	2	3		
54	初任者 中堅 リーダー 管理者 担当者・その他	行動障害支援に役立つ『基本のコツ』講座	9/10 録画配信 (9/24～10/8)	90	ライブ配信 ／録画配信	支援初心者が現場でスムーズに支援を行うための『コツ』を習得し、利用者の自立と自尊心を守る支援を学ぶ。 【講師】社会福祉法人大府福祉会 たくと大府 施設長 林 大輔 氏	社会福祉施設・介護保険事業所等に勤務する方	○			5,000 (3,000)	研 修 課
55	初任者 中堅 リーダー 管理者 担当者・その他	子どもの発達障害支援セミナー	未定	90	録画配信	子どもを正確に見る目を養うため、乳幼児の発達を学ぶ。 【講師】浜松市発達相談支援センター ルビロ	保育所・児童福祉施設等に勤務する方	○			5,000 (3,000)	
56	初任者 中堅 リーダー 管理者 担当者・その他	口腔のケア講座	3/11	60	シズウエル	高齢者や障害のある方への口腔のケアに必要な知識・技術を習得する。 【講師】認定歯科衛生士 小宮山 ひろみ 氏・佐藤 美紀 氏	社会福祉施設・介護保険事業所等に勤務する方	○			6,000 (4,000)	
57	担当者・その他	成年後見制度 市町長申立研修	5/16・6/6	200	ライブ配信 録画配信	成年後見制度 市町長申立に係る実務を学ぶ。 【講師】静岡家庭裁判所 かるい後見事務所 認定社会福祉士 古井 慶治 氏 他	市町行政担当職員、地域包括支援センター職員、市町社協職員	○			無料	権 利 擁 護 課
58	担当者・その他	成年後見制度等に関わる職員のための意思決定支援研修	10/15	100	ライブ配信	意思決定支援の基礎と実務を学ぶ。 【講師】西川司法書士事務所 司法書士 西川 浩之 氏 社会福祉士事務所ひまわり 認定社会福祉士 増田 京子 氏	市町行政担当職員、地域包括支援センター職員、市町社協職員、福祉職員	○	○		無料	
59	担当者・その他	意思決定支援演習講座	11/27	100	ライブ配信	意思決定支援の実務を学ぶ。 【講師】西川司法書士事務所 司法書士 西川 浩之 氏 社会福祉士事務所ひまわり 認定社会福祉士 増田 京子 氏	市町行政担当職員、地域包括支援センター職員、市町社協職員	○	○		無料	

## ■認知症ケア

研修 番号	階層別対象	研修名	実施 予定月	定員 (人)	予定会場	ねらい・講師	対象者	対象区 分			予定 受講料 (円)	担当 課
								1	2	3		
60	初任者 中堅 リーダー 管理者 担当者・その他	認知症の人に寄り添う プロの介護セミナー	6/12	80	シズウエル	認知症ケアの基本的考え方を整理し、問題のあるケアとは何か、 チームで取り組むプロの認知症ケアとは何かを学ぶ。 【講師】元気がでる介護研究所 代表 高口 光子 氏	高齢者福祉施設・介 護保険事業所等に勤 務する方	○			6,000 (4,000)	研 修 課
61	初任者 中堅 リーダー 管理者 担当者・その他	認知症の人のための レク作りのポイント講座	12/12	60	シズウエル	レクリエーションの役割と可能性を理解し、効果的で楽しいレク の作り方を習得する。 【講師】医療法人中村会 老健あさひな 認知症介護レクリエーション実践研究会 尾渡 順子 氏	高齢者福祉施設・介 護保険事業所等に勤 務する方	○			7,000 (5,000)	
62	初任者 中堅 リーダー 管理者 担当者・その他	認知症介護実践者研修	6月～	各60	三島市 富士市 静岡市 掛川市 浜松市	施設・在宅に関わらず認知症の原因疾患や容態に応じ、本人やそ の家族のQOL向上を図る対応や、技術を修得する。(全5日+実習) 【講師】静岡県認知症介護指導者の会 指導者	高齢者介護の実務経 験が2年以上の方	○			41,000	
63	中堅 リーダー 管理者	認知症介護実践リーダー研修	10月～	各50	静岡市 浜松市	ケアチームにおける指導的立場としてチーム員の知識・技術・態 度を指導する能力及びチームリーダーとしてのチームマネジメン ト能力を修得する。(全7日+実習) 【講師】静岡県認知症介護指導者の会 指導者	高齢者介護の実務経 験が5年以上で、認 知症介護実践者研 修修了後1年経過し ている者	○			72,000	
64	リーダー 管理者	認知症対応型サービス事業 管理者研修	①西部 2/19・2/20 ②中部 3/5・3/6 ③東部 3/12・3/13	各60	①浜松市 ②静岡市 ③三島市	小規模多機能型居宅介護等を行う事業所の計画作成担当者が、利 用者及び事業の特性を踏まえた小規模多機能型居宅介護計画等を 作成するために必要な知識及び技術を学ぶ。 (行政からの受託研修、募集・申込先は行政) 【講師】静岡県認知症介護指導者の会 指導者 他	認知症対応型通所介 護事業所・(看護) 小規模多機能型居宅 介護事業所・認知症 対応型共同生活介護 事業所の管理者であ って認知症介護実 践者研修修了者	○			5,000	
65	中堅 リーダー 管理者	小規模多機能型サービス等 計画作成担当者研修	(中部) 1/22・23 (西部) 2/12・13	各35	静岡市 浜松市	認知症対応型デイサービス、小規模多機能型居宅介護事業所(看 護を含む)、グループホームの事業管理者(予定者)に求められる 「地域密着型サービスの取組み」や「介護従事者に対する労務 管理」、「適切なサービス提供のあり方」等の知識・技術を学 ぶ。 (行政からの受託研修、募集・申込先は行政) 【講師】静岡県認知症介護指導者の会 指導者 他	(看護)小規模多機 能型居宅介護事業所 の計画作成担当(予 定者含む)・その他 者であって認知症介 護実践者研修修了者	○			6,000	
66	担当者・その他	認知症対応型サービス事業 開設者研修	11/25	45	シズウエル	事業所を運営していく上で必要な「認知症高齢者の基本的な理 解」や「認知症高齢者ケアのあり方」、「適切なサービス提供の あり方」等の必要な知識や技術を習得する。 (行政からの受託研修、募集・申込先は行政) 【講師】静岡県認知症介護指導者の会 指導者 他	(看護)小規模多機 能型居宅介護事業 所・認知症対応型共 同生活介護事業所 の代表者	○			5,000	

# 令和7年度 静岡県社会福祉協議会 実施研修一覧表（計画）

## ■リスク管理

研修 番号	階層別対象	研修名	実施 予定月	定員 (人)	予定会場	ねらい・講師	対象者	対象区 分			予定 受講料 (円)	担当 課
								1	2	3		
67	中堅 リーダー 管理者 その他	身体拘束は廃止できます ～具体的実践例とその取り組み～	8/5 録画配信 (8/19～ 9/1)	90	ライブ配信 ／録画配信	なぜ介護ストレスは発生するのか？不適切ケアから 身体拘束に させないために理解を深め、責任の所在やチームケアのあり方を 学ぶ。 【講師】元気がでる介護研究所 代表 高口 光子 氏	高齢者福祉施設・介護 保険事業所等に勤 務する方	○			5,000 (3,000)	研 修 課
68	中堅 リーダー 管理者 その他	介護施設・事業所における 高齢者虐待の予防と対応	10/2 録画配信 (10/16～ 10/29)	60	ライブ配信 ／録画配信	虐待防止への取り組みと発生時の対応方法等、管理者等に必要な 知識を習得する。 【講師】日本虐待防止研究・研修センター 代表 梶川 義人 氏	社会福祉施設・介護 保険事業所等の管理 者等	○			5,000 (3,000)	
69	初任者 中堅 リーダー 管理者 その他	【新規】こどもがいる現場の 保護者対応のお悩み解決講座（仮）	1/29 録画配信 (2/12～ 2/25)	60	ライブ配信 ／録画配信	こどもがいる現場の保護者対応について、職員として適切な対応 を理解し、保護者とのより良い関係を築く。 【講師】弁護士・春日井市総務部参事 吉永 公平 氏	保育所・児童福祉施 設等に勤務する方	○			5,000 (3,000)	
70	初任者 中堅 リーダー 管理者 その他	高齢者施設のリスクマネジメント講座	1/16	90	ライブ配信	リスクと常に隣り合わせの介護現場での、効果的な事故防止策とは！ 実際に起こった介護現場での事故やヒヤリハットを基に「防 ぐべき事故とは何か」「起こった事故にはどう対応すべきなの か」等を学ぶ。 【講師】株式会社 安全な介護 代表取締役 山田 滋 氏	高齢者福祉施設・介護 保険事業所等に勤 務する方	○			5,000 (3,000)	
71	初任者 中堅 リーダー 管理者 その他	災害時のリスクマネジメント講座 ～高齢者施設を参考に～	12/5	90	ライブ配信	大規模災害等、災害発生時、社会福祉施設等には利用者の安全を 確保するとともに、地域住民の避難受入等の地域支援をはじめ、 様々な役割が求められる。この講座では、災害対応の基本や役割 等について学ぶ。 【講師】株式会社 安全な介護 代表取締役 山田 滋 氏	社会福祉施設・介護 保険事業所等に勤務 する方	○			5,000 (3,000)	
72	中堅 リーダー 管理者 その他	【新規】危険箇所点検から始める 施設のリスク管理 ～あつ！危ないを防ぐためには～	5/14	90	ライブ配信	施設の危険箇所点検を通して、事故原因を減らし、利用者、職員 が過ごしやすい施設設備環境を学ぶ。 【講師】株式会社 安全な介護 代表取締役 山田 滋 氏	社会福祉施設・介護 保険事業所等に勤務 する方	○			6,000 (4,000)	
73	初任者 中堅 リーダー 管理者 その他	高齢者の転倒予防講座	9/17	60	シズウエル	高齢者の転倒のメカニズムと、予防に効果的な体操、生活環境の 工夫についての取り組みについて学ぶ。 【講師】静岡リハビリテーション病院 リハビリテーション部 理学療法士 近藤 吏 氏 他	高齢者福祉施設・介護 保険事業所等に勤 務する方	○			6,000 (4,000)	
74	初任者 中堅 リーダー 管理者 その他	書くべきことがよくわかる！ 介護記録の書き方講座	11/4	90	ライブ配信	「介護記録」はより良いサービス提供を行うために、とても重要な 役割を持っている。記録の目的や書き方の基本等を学び、「何 を書けばいいのかわからない」からの脱却を目指す。 【講師】ベストウェイクアカデミー 馬淵 敦士 氏	高齢者福祉施設・介護 保険事業所等に勤 務する方	○			5,000 (3,000)	
75	初任者 中堅 リーダー 管理者 その他	福祉職場のカスタマーハラスメント対応講 座	5/19	90	ライブ配信	福祉職場におけるカスタマーハラスメントの実際と、その対応策 を学ぶことで、職員の心的負担の軽減につなげる。 【講師】株式会社 安全な介護 代表取締役 山田 滋 氏	社会福祉施設・介護 保険事業所等に勤務 する方	○			6,000 (4,000)	運 営 適 正 化 委 員 会
76	中堅 リーダー 管理者 その他	福祉サービス苦情解決研修会	①10/15 ②10/22 ③11/6	各50	①沼津市商 工会議所 ②静岡音楽 館A01 ③浜松アク トシティ	福祉サービスを提供する施設等における利用者からの苦情対応及 び解決能力の向上にむけたスキルを身に着けるとともに、日頃か らの苦情の未然防止に向けた取組を学ぶ。 【講師】浅野・若狹法律事務所 弁護士 若狹 秀和 氏 静岡家庭裁判所 いるい後見事務所 認定社会福祉士 古井 慶治 氏	苦情解決責任者・苦 情受付担当者・第三 者委員等	○	○		7,000 (5,000)	

## ■職種別研修

研修 番号	階層別対象	研修名	実施 予定月	定員 (人)	予定会場	ねらい・講師	対象者	対象区 分			予定 受講料 (円)	担当 課
								1	2	3		
77	担当者 その他	全体研修会 (県ホームヘルパー連絡協議会)	6/20～ 7/13	—	録画配信	ヘルパー研修 訪問介護を含めた訪問系に求められるBCPのブラッシュアップ 【講師】びわこ学院大学 教育福祉学部 教授 鳥野 猛 氏	ヘルパー協会員	○			5,000 (2,000)	経 営 支 援 課
78	担当者 その他	ホームヘルパー一般研修① (県ホームヘルパー連絡協議会)	9/8～ 9/30	—	録画配信	東日本大震災における宮古市社会福祉協議会ホームヘルプサービ スセンターの対応について 【講師】宮古市社会福祉協議会 在宅福祉課 課長補佐 沼里 幹子 氏		○			5,000 (2,000)	
	担当者 その他	〃 ②	未定	未定	未定	ヘルパー研修 緊急時の対応	ヘルパー協会員	○			5,000 (2,000)	
	担当者 その他	〃 ③	7/16	35	シズウエル	ヘルパー研修 障がい者の特性と対応 【講師】訪問看護ステーション掛川 所長 赤堀 奈緒子 氏		○			5,000 (2,000)	

令和7年度 静岡県社会福祉協議会 実施研修一覧表（計画）

研修 番号	階層別対象	研修名	実施 予定月	定員 (人)	予定会場	ねらい・講師	対象者	対象区 分			予定 受講料 (円)	担当 課
								1	2	3		
79	担当者・その他	サービス提供責任者研修① (県ホームヘルパー連絡協議会)	8/8～ 8/31	—	録画配信	サービス提供責任者の役割と老計10号を踏まえた訪問介護計画書の作成の仕方 【講師】株式会社 ねこの手 代表取締役 伊藤 亜記 氏	ヘルパー協会員 (主にサービス提供責任者)	○			5,000 (2,000)	
		〃 ②	11/14～ 12/7	—	録画配信	もう迷わない！専門職としての見地から判断する訪問介護のグレーゾーン 【講師】株式会社 ケアファクトリー 代表取締役 能本 守康 氏		○			5,000 (2,000)	
		〃 ③	10/10～ 11/3	—	録画配信	2040年を見据えた、従来型訪問介護事業所が生き残るための運営ポイント 【講師】株式会社 ケアファクトリー 代表取締役 能本 守康 氏		○			5,000 (2,000)	
80	担当者・その他	肢体不自由児療育指導者講習①-1 (県肢体不自由児協会)	7月	—	録画配信	【肢体不自由児総論】 肢体不自由児ってどんな子どもたちでしょうか。身体面（運動機能面）、教育支援（教育の歴史や考え方）、内科的健康（神経疾患の基礎）について、子どもたちの状態像、子どもたちの生活に欠かせない補装具や車いす等の作成や申請について知り、状態像を把握する。 【講師】静岡県立こども病院 医師 滝川 一晴 氏 静岡県教育委員会 相談員 渡邊 浩吉 氏 伊豆医療福祉センター 医師 渡邊 誠司 氏 静岡済生会療育センター令和 医師 廣岡 敦子 氏	肢体不自由児の療育に携わる特別支援学校・社会福祉施設職員等	○			5,000	
		〃 ①-2	7月	30	静岡済生会療育センター令和	実技指導（障害児の理学療法） 乳児期からの発達の段階や身体の仕組みをしり、援助に必要な基礎的な支援方法を学ぶ。 【講師】うんどう発達Laboすくすく理学療法士 山内 一之 氏 静岡済生会療育センター令和 理学療法士 橋本 尚幸 氏 他		○			5,000	
81	担当者・その他	肢体不自由児療育指導者講習②-1 (県肢体不自由児協会)	8月	—	録画配信	【障害児とのかかわり】 障がいのある子の毎日が家族の生活ってどんな生活なのでしょう。日々、成長をする子どもたちの身体面の訓練の考え方、情緒面の発達の過程を知り、日常的な支援における関わり方のエビデンスや、障害児の支援に關せない家族支援のヒントとして、家族の話から、家族支援のあり方について学ぶ。 【講師】静岡大学 教育学部 教授 香野 毅 氏 井出商会 社会福祉士 井出 谷敬 氏 静岡済生会療育センター令和 理学療法士 橋本 尚幸 氏	肢体不自由児の療育に携わる特別支援学校・社会福祉施設職員等	○			5,000	経営支援課
		〃 ②-2	8月	30	静岡済生会療育センター令和	【実技指導（障害児の理学療法）】 【講師】障害児の身体への実践的なサポート方法を学ぶ。 うんどう発達Laboすくすく理学療法士 山内 一之 氏 静岡済生会療育センター令和 理学療法士 橋本 尚幸 氏 他		○			5,000	
82	担当者・その他	肢体不自由児療育指導者講習③-1 (県肢体不自由児協会)	9月	—	録画配信	【脳性麻痺】 障害がありながら成長をするってどんなことでしょうか？年齢を重ねることによる運動機能や情緒面の変化を学び、また年齢とともに変化する支援のあり方、生きるうえで欠かせない生活の質について学ぶ。 【静岡済生会療育センター令和 医師 渡邊 完 氏 【講師】静岡てんかん神経医療センター医師 山崎 悦子 氏 つばさ静岡 医師 山倉 慎二 氏 静岡県立こども病院 医師 藤本 陽 氏	肢体不自由児の療育に携わる特別支援学校・社会福祉施設職員等	○			5,000	
		〃 ③-2	9月	30	静岡済生会療育センター令和	【実技指導（成人期の理学療法）】 年齢とともに起きやすい課題である変形・拘縮の成り立ちの理解や機能低下の予防、側弯やポジショニングや呼吸等の理学療法的関わりを学び、日頃の関わり方のヒントを得る。 【講師】うんどう発達Laboすくすく理学療法士 山内 一之 氏 静岡済生会療育センター令和 理学療法士 橋本 尚幸 氏 他		○			5,000	
83	担当者・その他	【開催中止】 肢体不自由児療育指導者講習④-1 (県肢体不自由児協会)	中止			※都合により中止						
		【開催中止】 〃 ④-2	中止			※都合により中止						
84	初任者 中堅 管理者 リーダー その他	看護職員研修 ～緊急時に必要な医療ケアとは～	11/14 録画配信 (11/28～ 12/12)	90	ライブ配信	福祉施設における看護職の役割を理解し、介護職員など多職種との円滑なコミュニケーション法や、ケアの質向上や現場で実践力を高めるための知識・技術を学ぶ。 【講師】(株)アポロ・サンズHD 看護部長 木本 明恵 氏	社会福祉施設等に勤務する看護職員	○			5,000 (3,000)	研修課
85	初任者 中堅 管理者 リーダー その他	(相談員研修) 支援に“通じ合い”を。 ～伝える技術×聴く力×現場の対応力～	2/25	60	ライブ配信	相談支援において必要な「伝える力」と「聴く力」の基本と応用を学び、支援者と相談者の間の起こりがちな誤解やストレスを防ぎます。 【講師】笠松町地域包括支援センター センター長 荒木 篤 氏	社会福祉施設・介護保険事業所に勤務する方（相談員）	○	○		5,000 (3,000)	
86	担当者・その他	日常生活自立支援事業 新任専門員研修会	5/12	30	ライブ配信	専門員としての心構え、基礎的知識を習得する。 【講師】県社協 権利擁護課職員	市町村協専門員	○			無料	権利擁護課
87	担当者・その他	日常生活自立支援事業 専門員研修会	1/9	100	集合研修	専門員としての知識、相談援助技法の向上を図る。	市町村協専門員	○			無料	
88	担当者・その他	日常生活自立支援事業 新任生活支援員研修会	未定	30	録画配信	日常生活自立支援事業の業務について学ぶ。 【講師】県社協 権利擁護課職員	市町村協新任生活支援員	○			無料	
89	担当者・その他	日常生活自立支援事業 現任生活支援員研修会	①9/26 ②10/17	200	県内 (2回)	日常生活自立支援事業における相談援助技法について学ぶ。	市町村協現任生活支援員	○			無料	
90	担当者・その他	生活困窮者自立支援制度 従事者養成研修	4/18 5/23 6/24 7/24 12/2 1月	50	集合研修 または ライブ配信	生活困窮者自立支援法の理念、業務理解を深める。 (ケース検討、グループワーク等)	自立相談支援員、市町行政担当職員	○			無料	



令和7年度 静岡県社会福祉協議会 実施研修一覧表（計画）

研修 番号	階層別対象	研修名	実施 予定月	定員 (人)	予定会場	ねらい・講師	対象者	対象区 分			予定 受講料 (円)	担当 課
								1	2	3		
91	初任者 中堅 リーダー 管理者 担当・その他	生活福祉資金新任担当者研修会	5/29	—	ライブ配信	生活福祉資金貸付制度の概要や生活福祉資金貸付制度と生活困窮者自立支援制度の連携について学ぶ。 【講師】県社協 生活支援課職員	市町村協職員	○			無料	生活支援課
92	初任者 中堅 リーダー 管理者 担当・その他	コミュニティワーク研修会 【テーマ別に3回開催】	①6/6 ②3 10～2月	各30	①レイアウト ②③未定	「住民主体」の根底となる、住民間の合意形成や地域課題を明確にすること等、コミュニティワークについての理解を深める。	市町村協職員、市町行政職員、生活支援コーディネーター	○			無料	地域福祉課
93	初任者 中堅 リーダー 管理者 担当・その他	【開催中止】 ボランティア担当者研修	中止			※都合により中止						
94	初任者 中堅 リーダー 管理者 担当・その他	生活支援コーディネーター養成研修	8/26	未定	未定	地域支援事業における生活支援体制整備事業の生活支援コーディネーターに必要な知識と技術の習得を図る。	市町村協職員、市町行政職員、地域包括支援センター職員	○	○	○	無料	
95	初任者 中堅 リーダー 管理者 担当・その他	生活支援コーディネータースキルアップ研修	未定	各50	未定	生活支援コーディネーターのスキルアップを図るために必要な知識と技術の習得を図る。	第1層及び第2層を活動対象とする生活支援コーディネーターとその候補者	○	○	○	無料	
132	初任者 中堅 リーダー 管理者 担当・その他	生活支援体制整備事業に関する情報交換会	未定	50	未定	生活支援体制整備事業の実施にあたり、協議体のあり方等について意見交換を行う。	市町村協職員、市町行政職員	○			無料	
133	初任者 中堅 リーダー 管理者 担当・その他	居場所実践者交流会	未定	50	未定	居場所を実践する事業者間の連携を深め、実践事例を共有する。	市町村協職員、市町行政職員、居場所実践者他	○			無料	
96	初任者 中堅 リーダー 管理者 担当・その他	市町村協 監事研修	4月	—	録画配信	監事の役割と必要な知識について学ぶ。 【講師】杉山公認会計士事務所 杉山 明喜雄 氏	市町村協監事	○			無料	
97	初任者 中堅 リーダー 管理者 担当・その他	市町村協 新任事務局長研修	4/30	10	シズウェル	社協組織の特性、基本理念、法的な位置付け（設立経過）等について学ぶ。 【講師】静岡県社会福祉協議会職員	市町村協新任事務局長	○			無料	
98	初任者 中堅 リーダー 管理者 担当・その他	社協災害対応研修会	2/16	50	未定	社協における災害対応力の向上を図る。	市町村協職員	○			無料	
99	初任者 中堅 リーダー 管理者 担当・その他	C S W実践者養成研修 ＜地域福祉コーディネーター＞	前期： 7/4・5 後期： 2/6・7	30	前期： 静岡駅前会議室 後期： 産業経済会館	具体的な事例を通して、コミュニティソーシャルワーク技法を講義と演習形式により習得する。 【講師】日本社会事業大学 教授 菱沼 幹男 氏 ほか	地域福祉関係職員、地域包括支援センター関係職員	○	○		15,000	
100	初任者 中堅 リーダー 管理者 担当・その他	C S W実践者スキルアップ研修	①8/5 ②8/6 ③8/7	50	①シズウェル ②浜松市市民協働センター ③三島商工会議所	コミュニティソーシャルワーカーの実践に必要な理論・アプローチをテーマ別に学ぶ。 【講師】日本社会事業大学 教授 菱沼 幹男 氏	C S W養成研修受講者	○	○		無料	

令和7年度 静岡県社会福祉協議会 実施研修一覧表（計画）

C：人間力（社会・対人関係力）を高める

研修 番号	階層別対象	研修名	実施 予定月	定員 (人)	予定会場	ねらい・講師	対象者	対象区 分			予定 受講料 (円)	担当 課
								1	2	3		
101	初任者 中堅 リーダー 管理者 その他	接遇・マナー・コミュニケーション講座	5/16	72	シズウエル	接遇の心理学、ビジネスマナー、利用者・家族・スタッフ同士の連携をとるコミュニケーション、自分自身のこころのケアについて学ぶ。 【講師】コミュニケーションハウス 代表 坂倉 裕子 氏	社会福祉施設等に勤務する方 （主に新任・中堅クラスの方）	○	○		6,000 (4,000)	研 修 課
102	初任者 中堅 リーダー 管理者 その他	福祉職が知っておきたい コンプライアンス講座	6/3	60	シズウエル	コンプライアンス（法令等の遵守）の基本的視点と職業倫理の基礎的知識の習得。福祉職場における具体的な実践方法についてもわかりやすく解説する。 【講師】ふるい後見事務所 認定社会福祉士 古井 慶治 氏	社会福祉施設・介護 保険事業所等に勤務 する方	○	○		6,000 (4,000)	
103	初任者 中堅 リーダー 管理者 その他	「言いにくいことを伝える技術」 ～アサーティブ・コミュニケーションを学 び合う～	6/24	80	シズウエル	「伝えたいことがうまく伝えられない」「嫌がられたらと思うと注意ができない」とお悩みの方必見。自分も相手も尊重しながら「対話」していく心構えとスキルを学び、より良い人間関係を構築し、風通しのいい職場づくりを目指す。 【講師】NPO法人アサーティブジャパン認定講師 公認心理士 谷澤相談室 谷澤 久美子 氏	社会福祉施設・介護 保険事業所等に勤務 する3年目以上の方	○	○		6,000 (4,000)	
104	初任者 中堅 リーダー 管理者 その他	共感を得る「ことば」講座	10/27	60	シズウエル	放送界のカリスマ講師に学ぶ！DJボリスも学んだスピーチロックとは！？「相手を制限する言葉」から「相手を受け入れる言葉」を旨とし、「言葉遊び」の重要性を考える。 【講師】（株）はあにもい 代表取締役 大野 晴己 氏	社会福祉施設・介護 保険事業所等に勤務 する方	○	○		6,000 (4,000)	
105	初任者 中堅 リーダー 管理者 その他	アングーマネジメントを学ぶ講座	12/13(土)	60	シズウエル	介護の現場等で怒りの感情を上手にコントロールしながら相手と接するためのスキルを学ぶ。 【講師】横浜市立大学 医学部 看護学科 講師 田辺 有里子 氏	社会福祉施設・介護 保険事業所等に勤務 する方	○	○		6,000 (4,000)	
106	初任者 中堅 リーダー 管理者 その他	こころスッキリ！福祉職のための ストレスマネジメント講座	7/30	90	ライブ配信	介護職・福祉職が抱えがちなストレスについて認識し、ストレスを上手にコントロールする方法を学び、心身共に安定した状態になることで、サービスの質の向上を図る。 【講師】産業カウンセラー 横山 美弥子 氏	社会福祉施設・介護 保険事業所等に勤務 する方	○	○		5,000 (3,000)	
107	初任者 中堅 リーダー 管理者 その他	主任・管理職のメンタルヘルス講座 ～心にゆとり、職場に笑顔～	11/19	90	ライブ配信	メンタルヘルス不調を防止し、職員が生き生きと働ける活気ある職場づくりのための手法や主任・管理職に求められる役割について学ぶ。 【講師】産業カウンセラー 横山 美弥子 氏	社会福祉施設・介護 保険事業所等の主 任・管理職	○	○		5,000 (3,000)	
108	初任者 中堅 リーダー 管理者 その他	利用者家族と信頼関係を築くポイント講座 ～不安対応と苦情対応の基本～	9/22	60	シズウエル	利用者支援を行う上で、利用者家族との関わりや協力は大切です。家族が抱く迷いや罪悪感などの思いを理解するとともに、より良い関係づくりのポイントやアプローチ方法を学ぶ。 【講師】大妻女子大学 教授 井上 修一 氏	社会福祉施設・介護 保険事業所等に勤務 する方	○	○		6,000 (4,000)	
109	初任者 中堅 リーダー 管理者 その他	【新規】 やる気を引き出す！モチベーションマネジ メント講座	9/2	60	シズウエル	業務の多忙さ、職場の人間関係、ストレス等で低下してしまうモチベーションや心の仕組みを理解し、自分自身や共に働く職員の仕事への意欲を高め、チームや組織の活性化を図る。 【講師】かくしえん社会保険労務士法人 人材定着コンサルタント 後藤 功太 氏	福祉施設に勤務する。自身のモチベーションを向上させたい方、モチベーションを向上させたい同僚・後輩がいる方、人材育成やチーム・組織に課題を感じている方	○	○		6,000 (4,000)	

令和7年度 静岡県社会福祉協議会 実施研修一覧表（計画）

D:地域福祉を支える力を身につける

研修 番号	階層別対象	研修名	実施 予定月	定員 (人)	予定会場	ねらい・講師	対象者	対象区 分			予定 受講料 (円)	担当 課
								1	2	3		
110	担当・その他	静岡DWAT登録員養成研修	8/25、9/2 (2日間)	50	8/25：オン ライン 9/2：県立大 学短期大学 部	静岡県災害派遣福祉チーム（静岡DWAT）として活動するための基礎知識を学ぶ。	静岡DWAT登録員支援協力申請書を提出している法人・施設の所属職員	○	○		無料	経営支援課
111	担当・その他	静岡DWAT登録員スキルアップ研修	10/15	90	シズウエル	静岡県災害派遣福祉チーム（静岡DWAT）として活動するために必要な知識やスキルを学ぶ。	静岡DWAT登録員	○	○		無料	
112	担当・その他	静岡DWAT登録員チーム力向上研修	11/28	50	静岡音楽館 AOI講堂	静岡県災害派遣福祉チーム（静岡DWAT）の派遣活動に際して、他機関(他職種)連携や調整力の向上に必要な知識やスキルを学ぶ。	静岡DWAT登録員 (派遣実績のある方を優先)	○	○		無料	
113	担当・その他	静岡DWAT登録員エリア別情報交換会	①7/10 ②7/15 ③7/17	各30	①東部 ②中部 ③西部	静岡DWAT登録員どうしの顔の見える関係づくりを進めるとともに、平時の取組の活性化を図る。	静岡DWAT登録員	○	○		無料	
114	担当・その他	地域ニーズに対応する法人 独自の取組をテーマにした研修会	12/19	未定	AOI	社会福祉法に基づく地域における公益的な取組への理解を深める。	社会福祉法人福祉施設職員・社会福祉協議会職員	○	○		無料	
134	中堅・リーダー 管理者・その他	福祉専門職向け 個別避難計画理解促進研修	9/24	100	シズウエル ライブ配信	個別避難計画に関する基礎知識及び計画を作成する上で福祉専門職に求められる役割を学ぶ。	介護支援専門員、相談支援専門員等	○	○		無料	地域福祉課
115	リーダー	法定地区民児協会長研修会 (県民生委員児童委員協議会)	9/25	164	ホテルアソ シア静岡	単位民児協会長の基本的資質の向上、並びに民児協リーダーとしての自覚と地域福祉の充実を図る。	県民児協会員（法定地区民児協会長）		○		無料	
116	リーダー	主任児童委員研修会 (県民生委員児童委員協議会)	1/27 1/28	各80	ブラサヴェルデ 駅前ホール	主任児童委員の役割について協議し、地域における児童委員活動の推進を図る。	県民児協会員（主任児童委員）		○		無料	
117	リーダー	民生委員・児童委員のための相談技法に関する研修会 (県民生委員児童委員協議会)	8/21 8/22	各80	ブラサヴェルデ 駅前ホール	民生委員活動の基本となる相談面接スキル等の習得を図る。	県民児協会員		○		無料	
118	初任者 中堅・リーダー 管理者・その他	地域福祉教育推進セミナー	8/18	50	オンライン	実践事例から福祉教育の実践方法や福祉教育の在り方を学ぶ。	学校教諭、教育委員会職員、地区社協役員・関係者、社会福祉施設職員、社協職員	○	○		無料	
119	担当・その他	包括的相談支援体制構築事業 人材養成研修	前期 動画配信 後期日程 (7/28・ 8/22・ 9/29・ 10/29)	35	前期 WEB配信 後期 あざれあ	包括的支援体制やその意義を学び、分野横断的に調整できる職員を養成する。	市町行政担当、社協職員等	○			無料	権利擁護課
120	担当・その他	福祉・介護の職場体験	4月～ 2月	1,000	県内	福祉・介護現場での体験機会を提供し、福祉・介護の仕事の「魅力」や「やりがい」の理解を図る。	福祉職に関心のある方、福祉職場に就労を希望する方		○		無料	人材課
121	担当・その他	介護のシゴト復職応援セミナー	4月～ 3月	各20 ～30	県内 25か所	・介護に関する基本的な知識や技術の再確認及び、最新の知識及び技術を習得する。 ・介護現場の現状 など 【講師】介護現場の実践者等	介護施設等の離職者で介護職に復帰を希望する方		○		無料	
122	担当・その他	保育の現場体験	4月下旬～ 2月末	未定	県内	保育士資格を有しながら、保育士として就労していない方や、資格取得見込みの方、保育現場で働く事に関心のある方などに保育所等への就業を促すために保育現場での体験を通して保育の仕事の「やりがい」や「魅力」の理解を図る。	保育士資格または幼稚園教諭免許をお持ちの方、資格取得見込みの方、取得に向けて勉強されている方、保育現場で働く事に関心のある方、県内の高校生		○		無料	
123	担当・その他	静岡市立こども園見学・実習	4月下旬～ 2月末	未定	静岡市立こども園	保育士資格を有しながら、保育士として就労していない方や、資格取得見込みの方、保育現場で働く事に関心のある方などに保育所等への就業を促すために保育現場での体験を通して保育の仕事の「やりがい」や「魅力」の理解を図る。	保育士資格または幼稚園教諭免許をお持ちの方、資格取得見込みの方、取得に向けて勉強されている方、保育現場で働く事に関心のある方、県内の高校生		○		無料	

令和7年度 静岡県社会福祉協議会 実施研修一覧表（計画）

研修 番号	階層別対象	研修名	実施 予定月	定員 (人)	予定会場	ねらい・講師	対象者	対象区 分			予定 受講料 (円)	担 当 課
								1	2	3		
124		保育士さん就職応援セミナー	①11/30 ②2月頃	各50 程度	①東部 ブラサウエルデ ②中部 会場未定	保育所等での働き方や現状等を理解するとともに、就業に役立つ知識を習得する。 【講師】県内保育所園長 他	保育所等への就業を希望している方			○	無料	人材課
125	初任者 中堅 管理者	新人介護・福祉職員職場定着促進研修(仮)	①11/10 ②11/11 ③11/12	各50	①西部 アクトシティ ②中部 札ノ辻クロス ③東部 ブラサウエルデ	仕事のやりがいや魅力を再確認すると共に、事業所を越えた仲間づくりを支援し、職場への定着を図る。 【講師】あそびとお話のデリバリードコデモ 榎本 英樹 氏	入職3年未満の介護・福祉職員	○	○		無料	
126		外国人介護職員研修交流会	年14回	各30	シズウエル ／ライブ配 信	外国人介護職員（同国人同士）の研修交流を通じて、事業所を越えた仲間づくりを支援し、職場への定着を図る。	県内の外国人介護職員、留学生	○			無料	
127	中堅 管理者	外国人介護職員支援教育担当者会議	①9/11 ②9/18 ③9/22 ④ 12/17 ⑤1/14 ⑥1/20	各50	①中部 ②西部 ③東部 ④中部 ⑤東部 ⑥西部	外国人介護職員への支援・教育方法を学ぶ。	外国人介護職員を既に受け入れている事業所の職員	○			無料	
128	中堅 管理者	外国人介護職員受入準備セミナー	7月	各50	県内3カ所／ 録画配信	外国人介護職員の受入ルール・配属前教育を学ぶ。	外国人介護職員の受入をこれから検討している事業所の職員	○			無料	
129	初任者	障害福祉新人職員職場定着促進研修	①8/22 ②8/27 ③9/18	各15	①中部 ②西部 ③東部	障害分野の対象者理解や先輩職員の職業人生から自身の未来を考える。また、参加者同士で悩みや想いを共有する。 【講師】株式会社SNOPPicreation 長谷部 聖実 氏	障害分野の施設事業所に勤めている概ね3年以内の若手職員	○			無料	
130		障害福祉サービス事業所向け報酬改定を含めた制度改正に関する研修会	①7/3 ②1月	各80	県内	改正した制度について、報酬改定のことも含めて学ぶ。 【講師】総合社会保障研究所 代表 福島 敏之 氏	県内の障害福祉施設・サービス事業所等の職員	○			無料	
131		障害福祉サービス事業所向け処遇改善攻略セミナー	①8/20 ②12月	各80	県内	加算の取得に向けたポイントや関連する各種施策等について学ぶ。 【講師】ふくしえん社会保険労務士法人 後藤 功太 氏	県内の障害福祉施設・サービス事業所等の職員	○			無料	

[illegible]

## ◇ 令和7年度 静岡県社会福祉協議会研修計画 利用上のお願い

- (1) 各研修の詳細な内容、申込方法等は、研修実施の1～2か月前までに、担当課から関係者にお知らせします。御不明な点は、お気軽に下記の担当課までお問い合わせください。
- (2) 講師や会場手配の都合等で開催時期・会場等を変更する場合がありますので、詳細は下記の担当課にお問い合わせください。
- (3) 受講申込者が定員を上回った場合は、抽選により受講者を決定する場合がありますので、あらかじめ御了承ください。
- (4) 受講料欄の( )書は、研修受講者所属の事業所が、静岡県社会福祉協議会の会員である場合の料金です。

※静岡県社会福祉協議会の会員加入方法等については、総務課(054-254-5248)にお問い合わせください。

## ◇ 各研修の担当課（お問い合わせ先）

研修ごとに担当課が異なります。お問い合わせの際は、「研修一覧表（計画）」の右欄に記載されている担当課を御確認ください。

(1) 地域福祉課 054-254-5224

(2) 経営支援課 054-254-5231

(3) 生活支援課 054-254-5244

(4) 権利擁護課 054-254-5237

(5) 研修課 054-271-2174

(6) 人材課 054-271-2110



# 会員募集中

◇社会福祉協議会とは、地域の住民やボランティア、福祉・保健等の関係者、行政機関の協力を得て、福祉のまちづくりをめざす公共性を持つ民間の組織です。

◇静岡県社会福祉協議会は、地域福祉の推進を目的とし、公私の社会福祉関係者と当会の趣旨に御賛同していただいた市町社会福祉協議会、民生委員・児童委員、社会福祉関係団体、社会福祉サービス提供事業所等の皆様が「普通会員※」として加入しています。

※会員には2種類あり、普通会員と賛助会員（主に財源面において援助を行っていただく個人・団体）があります。

## ●普通会員には以下の特典があります！！

1. 研修の受講料が割引料金になります。
2. 社会福祉経営全般の個別相談ができます。
3. 機関紙「社会福祉しずおか むすぶつなぐ」（奇数月と4月、10月に発行）の定期購読ができます。
4. 社会福祉に関する情報（メールマガジン）を提供します。

## ○会費（普通会員）

当会会費規程に基づいた所定の金額を毎年納入していただきます。

通所施設（定員20人以下）の場合・・・年間 5,000円

入所施設（定員30人以下）の場合・・・ // 10,000円 など

※詳しくはこちら

→ [https://www.shizuoka-wel.jp/club\\_member/](https://www.shizuoka-wel.jp/club_member/)



## ○入会方法

所定の入会申込書に必要事項を御記入の上、本会まで郵送してください。

※入会申込書のダウンロードはこちら

→ [https://www.shizuoka-wel.jp/club\\_member/](https://www.shizuoka-wel.jp/club_member/)

## ○会員に関するお問い合わせ・資料請求

社会福祉法人 静岡県社会福祉協議会 総務課

〒420-8670 静岡市葵区駿府町1-70

静岡県総合社会福祉会館3階

TEL 054-254-5248



# 2025.4-2026.3 CALENDAR

2025	4	April	2025	5	May	2025	6	June														
日	月	火	水	木	金	土	日	月	火	水	木	金	土	日	月	火	水	木	金	土		
		1	2	3	4	5	1	2	3	4	5	6	7	1	2	3	4	5	6	7		
6	7	8	9	10	11	12	4	5	6	7	8	9	10	8	9	10	11	12	13	14		
13	14	15	16	17	18	19	11	12	13	14	15	16	17	15	16	17	18	19	20	21		
20	21	22	23	24	25	26	18	19	20	21	22	23	24	22	23	24	25	26	27	28		
27	28	29	30				25	26	27	28	29	30	31	29	30							
2025	7	July	2025	8	August	2025	9	September														
日	月	火	水	木	金	土	日	月	火	水	木	金	土	日	月	火	水	木	金	土		
		1	2	3	4	5						1	2			1	2	3	4	5	6	
6	7	8	9	10	11	12	3	4	5	6	7	8	9	7	8	9	10	11	12	13		
13	14	15	16	17	18	19	10	11	12	13	14	15	16	14	15	16	17	18	19	20		
20	21	22	23	24	25	26	17	18	19	20	21	22	23	21	22	23	24	25	26	27		
27	28	29	30	31			24	25	26	27	28	29	30	28	29	30						
							31															
2025	10	October	2025	11	November	2025	12	December														
日	月	火	水	木	金	土	日	月	火	水	木	金	土	日	月	火	水	木	金	土		
			1	2	3	4							1			1	2	3	4	5	6	
5	6	7	8	9	10	11	2	3	4	5	6	7	8	7	8	9	10	11	12	13		
12	13	14	15	16	17	18	9	10	11	12	13	14	15	14	15	16	17	18	19	20		
19	20	21	22	23	24	25	16	17	18	19	20	21	22	21	22	23	24	25	26	27		
26	27	28	29	30	31		23	24	25	26	27	28	29	28	29	30	31					
							30															
2026	1	January	2026	2	February	2026	3	March														
日	月	火	水	木	金	土	日	月	火	水	木	金	土	日	月	火	水	木	金	土		
				1	2	3							1			1	2	3	4	5	6	7
4	5	6	7	8	9	10	8	9	10	11	12	13	14	8	9	10	11	12	13	14		
11	12	13	14	15	16	17	15	16	17	18	19	20	21	15	16	17	18	19	20	21		
18	19	20	21	22	23	24	22	23	24	25	26	27	28	22	23	24	25	26	27	28		
25	26	27	28	29	30	31	29	30	31					29	30	31						



**LINE公式アカウント**はじめました！



- ・研修の最新情報をお届けします。
- ・研修に関するご連絡や質問などをトークで受け付けています！

お友だち登録お待ちしています  
LINE ID : @757qnztf



**研修課の最新研修情報を電子メールで定期配信します**

<https://shizuoka-wel.form.kintoneapp.com/public/kenshu-mail>



上記URLもしくは二次元コードから、  
配信申込フォームにお進みください。



令和7年度 静岡県社会福祉協議会研修計画  
研修スマイルブック  
令和7年10月9日 4版発行

社会福祉法人 静岡県社会福祉協議会  
静岡県社会福祉人材センター研修課

〒420-0856 静岡市葵区駿府町1-70  
TEL : 054-271-2174  
FAX : 054-727-8831  
E-mail : kenshu@shizuoka-wel.jp