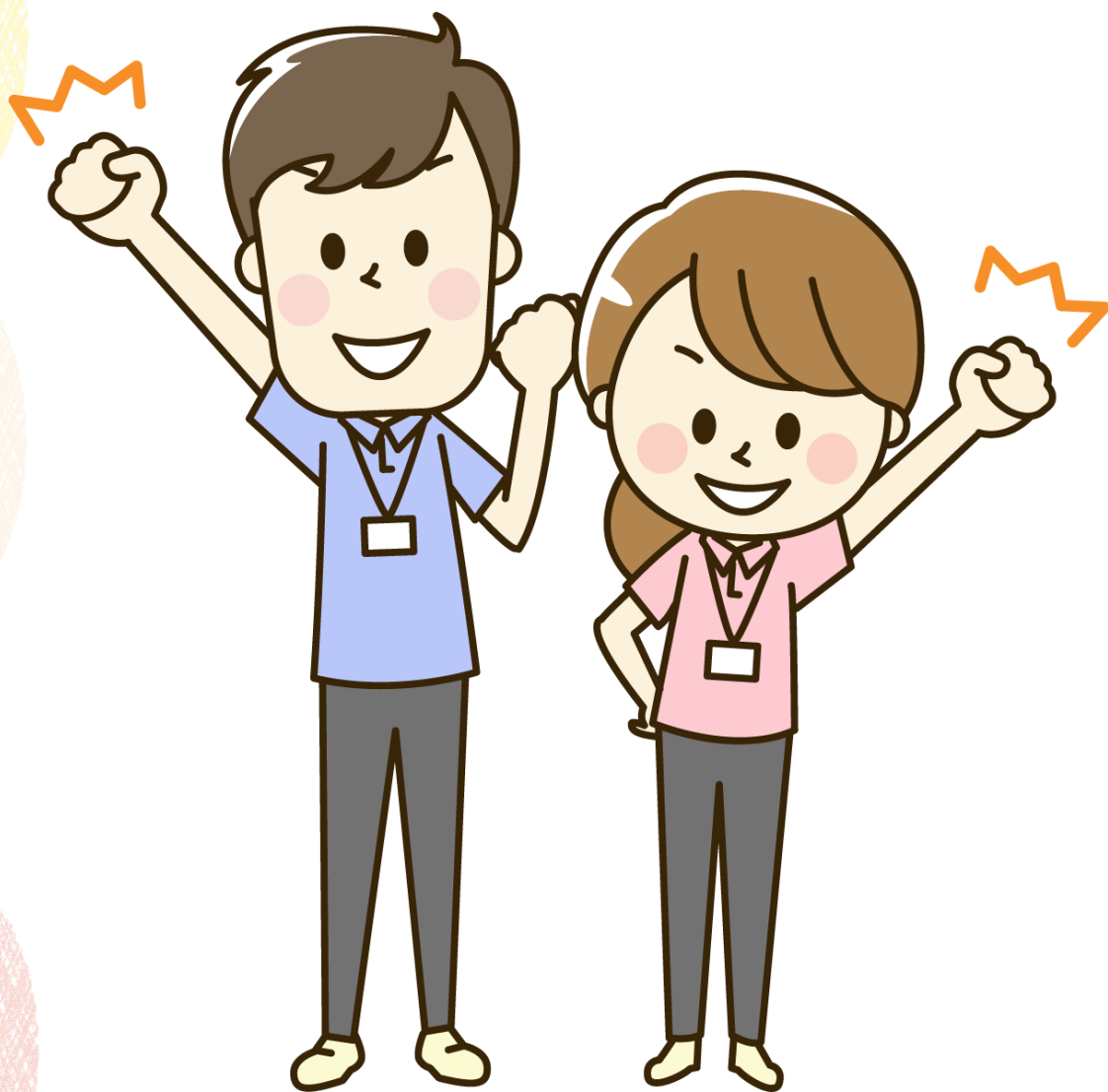


令和6年度 研修スマイルブック



～ より良い「福祉サービス」を目指して～



社会福祉法人静岡県社会福祉協議会
静岡県社会福祉人材センター

目 次

- P1-2 令和6年度 研修スマイルブック（研修計画）について
- P3-4 令和6年度静岡県社会福祉協議会 研修計画全体図
- P5-14 研修一覧
- P15 各研修の担当課（お問い合わせ先）
- P16 県社協会員募集

令和6年度 研修スマイルブック(研修計画)について

静岡県社会福祉協議会では、社会福祉施設及び介護保険事業所の役職員をはじめとして、市町社会福祉協議会の役職員、福祉に関心のある県民、民生委員・児童委員などを対象に、様々な研修を開催しています。

この冊子は、令和6年度の研修開催(予定)を一覧にしたものです。ぜひ御活用ください。

■当研修計画では、組織や職員、個人の更なる発展と資質向上を目指し、一人ひとりの目的に合った研修を受講していただくために、【研修で学ぶ分野】【階層別受講対象】【受講対象区分】を明確にしています。研修を選ぶ際の参考にさせていただけたら幸いです。

○ 研修で学ぶ分野 分野は以下の4つに分かれています

A 組織力を高める

■組織力強化 ■運営・労務・人事 ■財務・経理

組織の一員として仕事をする上で必要な力(組織性、チームワーク、リーダーシップ、人材育成)と、組織を適切に管理・運営し、かつ組織全体の質を高めるために必要な力(経営、人事、財務)を身につける。



B 専門技術力を身につける

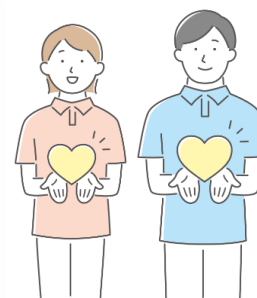
■利用者の日常生活支援 ■認知症ケア
■リスク管理 ■職種別

利用者本位のより良いサービスが提供できる福祉の専門職となるために、確かな知識と技術を身につける。



C 人間力を高める

身につけた確かな知識と技術を基に、良質なサービスを常に提供できるよう、心身両面を自ら研ぎ、かつ、安定した心身のバランスを保ち、人として成長していくために必要な力を身につける。



D 地域福祉を支える力を身につける


地域福祉を推進していく人や、地域のリーダーとして期待される人材に求められる知識や技術を身につける。



○ 階層別受講対象


研修番号	階層別対象	研修名	実施予定月	定員(人)	予定会場	ねらい・講師	対象者	対象区分			予定受講料(円)	担当課
								1	2	3		
35	初任者 中堅 リーダー	「動き出しは本人から」の介護実践(基礎編)	7/22	90	ワライ	利用者の思いに気づく、力を活かす！利用者主体の関りとは何か、それがいかに大切に効果のあるものかについて、具体的な実践方法の基礎を学ぶ 【講師】日本医療大学 保健医療学部 リハビリテーション科 教授 大堀 具視 氏	高齢者福祉施設・介護保険事業所等に勤務する介護職等	○			5,000 (3,000)	研修課






初任者

- ・新卒入職後概ね3年以内の職員
- ・他業界から福祉職場へ入職後、おおむね3年以内の職員




中堅職員

担当業務の独力遂行が可能なレベルの職員




チームリーダー

- ・近い将来チームリーダー等の役割を担うことが想定される中堅職員
- ・現に主任・係長等に就いている職員



管理職員

- ・近い将来管理者の役割を担うことが想定される指導的立場の職員
- ・現に事業管理者、部門管理者等に就いている職員



担当・その他

事業担当者、会計担当者、市町社協専門員、就職希望者等

出典：全国社会福祉協議会「福祉職員キャリアパス対応生涯研修課程テキスト」

○ 受講対象区分

研修番号	階層別対象	研修名	実施予定月	定員(人)	予定会場	ねらい・講師	対象者	対象区分			予定受講料(円)	担当課
								1	2	3		
35	初任者 中堅 リーダー	「動き出しは本人から」の介護実践(基礎編)	7/22	90	ワライ	利用者の思いに気づく、力を活かす！利用者主体の関りとは何か、それがいかに大切に効果のあるものかについて、具体的な実践方法の基礎を学ぶ 【講師】日本医療大学 保健医療学部 リハビリテーション科 教授 大堀 具視 氏	高齢者福祉施設・介護保険事業所等に勤務する介護職等	○			5,000 (3,000)	研修課

対象区分1

社会福祉施設、介護保険事業所等に勤務する方

対象区分2

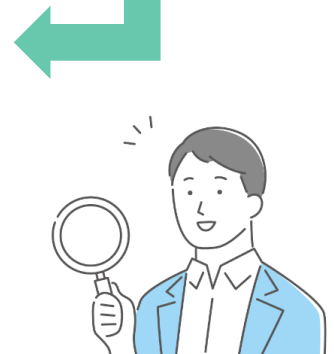
社会福祉協議会の役職員等の方

※介護保険事業に従事する職員は「対象区分1」の研修も受講対象となります。

対象区分3

福祉に関心のある県民、民生委員・児童委員、専門職等の方

※上記の他に、これから福祉の仕事に就こうとする方



令和6年度静岡県社会福祉協議会 研修計画全体図



B 専門技術力を身につける

リスク管理

- 67 身体拘束は廃止できます～具体的実践例とその取り組み～
- 68 介護施設・事業所における高齢者虐待の予防と対応
- 69 こどもがいる現場のリスクマネジメント講座
- 70 高齢者施設のリスクマネジメント講座
- 71 災害時のリスクマネジメント講座～高齢者施設を参考に～
- 72 高齢者の転倒予防講座
- 73 書くべきことがよくわかる！介護記録の書き方講座
- 74 【新規】福祉職場のカスタマーハラスメント対応講座
- 75 福祉サービス苦情解決研修会

職種別

- 76 全体研修会 (県ホームヘルパー連絡協議会)
- 77 ホームヘルパー一般研修 (県ホームヘルパー連絡協議会)
- 78 サービス提供責任者研修 (県ホームヘルパー連絡協議会)
- 79 肢体不自由児療育指導者講習① (県肢体不自由児協会)
- 80 肢体不自由児療育指導者講習② (県肢体不自由児協会)
- 81 肢体不自由児療育指導者講習③ (県肢体不自由児協会)
- 82 肢体不自由児療育指導者講習④ (県肢体不自由児協会)
- 83 看護職員研修～施設看護師に求められる役割とは～
- 84 相談員のための支援力アップ講座
- 85 日常生活自立支援事業 新任専門員研修会
- 86 日常生活自立支援事業 専門員研修会
- 87 日常生活自立支援事業 新任生活支援員研修会
- 88 日常生活自立支援事業 現任生活支援員研修会
- 89 生活困窮者自立支援制度従事者養成研修
- 90 生活福祉資金新任担当者研修会
- 91 コミュニティワーク研修会【テーマ別に3回開催】
- 92 ボランティア担当者研修
- 93 生活支援コーディネーター養成研修
- 94 生活支援コーディネータースキルアップ研修
- 95 市町社協 監事研修
- 96 市町社協 新任事務局長研修
- 97 社協災害対応研修会
- 98 C S W実践者養成研修<地域福祉コーディネーター>
- 99 C S W実践者スキルアップ研修

C 人間力を高める

- 100 接遇・マナー・コミュニケーション講座
- 101 福祉職が知っておきたいコンプライアンス講座
- 102 「言いにくいことを伝える技術」～アサーティブ・コミュニケーションを学び合う～
- 103 共感を得る「ことば」講座
- 104 アンガーマネジメントを学ぶ講座
- 105 福祉職のためのストレスマネジメント講座
- 106 主任・管理職のためのメンタルヘルス講座
- 107 【新規】利用者家族とのより良い関係づくり講座

D 地域福祉を支える力を身につける

- 108 静岡DWAT登録員養成研修
- 109 静岡DWAT登録員スキルアップ研修
- 110 静岡DWAT登録員エリア別情報交換会
- 111 社会福祉法人の地域における公益的な取組実践報告会
- 112 福祉・介護の職場体験
- 113 介護のシゴト復職応援セミナー
- 114 保育の現場体験
- 115 静岡市立こども園見学・実習
- 116 保育士さん就職応援セミナー
- 117 フォローアップセミナー (入職3年目までの職員対象)
- 118 外国人介護職員研修交流会
- 119 法定地区民児協会長研修会(県民生委員児童委員協議会)
- 120 主任児童委員研修会 (県民生委員児童委員協議会)
- 121 民生委員・児童委員のための相談技法に関する研修会 (県民生委員児童委員協議会)
- 122 地域福祉教育推進セミナー
- 123 包括的相談支援体制構築事業人材養成研修
- 126 外国人介護職員支援教育担当者会議
- 127 外国人介護職員受入準備セミナー

令和6年度 静岡県社会福祉協議会 実施研修一覧表(計画)

A: 組織力を高める

■組織力強化

* 予定受講料: () 内は県社協会員料金

研修番号	階層別対象	研修名	実施予定月	定員(人)	予定会場	ねらい・講師	対象者	対象区分			予定受講料(円)	担当課
								1	2	3		
1	初任者	福祉職員キャリアパス対応生涯研修課程 初任者コース(中部1)	6/18 7/2 7/3	35	シズウエル	・福祉職員の初任者が、サービス提供者・チームの一員としての基本を習得することを支援する。 ・これからのキャリアアップの方向を考え、自身のキャリアデザインを描くことを支援する。 <本研修のおすすめポイント> ①福祉現場で実践を積んでいる講師の話が聴くことができる! ②グループで、チーム創りを体験! ③福祉職員としての自分の原点を振り返ることができる! ④受講者と上司のコミュニケーションを促進! ⑤受講料は1,500円!(テキスト・資料代) 【講師】福祉職員生涯研修課程指導者	初任者 ※入職後概ね1~3年程度の職員	○	○		1,500 円 社 代 等	研 修 課
	初任者	福祉職員キャリアパス対応生涯研修課程 初任者コース(中部2)	1/30 2/13 2/14	35	シズウエル			○	○			
	初任者	福祉職員キャリアパス対応生涯研修課程 初任者コース(東部)	8/22 9/11 9/12	35	三島商工会 議所			○	○			
	初任者	福祉職員キャリアパス対応生涯研修課程 初任者コース(西部)	10/23 11/7 11/8	35	浜松市福祉 交流セン ター			○	○			
2	中堅	福祉職員キャリアパス対応生涯研修課程 中堅職員コース(中部1)	7/23 8/27 8/28	35	シズウエル	・「福祉サービスの中心的担い手」としての役割を遂行するための基本を習得することを支援する。 ・これからのキャリアアップの方向を考え、自身のキャリアデザインを描くことを支援する。 <本研修のおすすめポイント> ①福祉現場で実践を積んでいる講師の話が聴くことができる! ②グループで、チーム創りを体験! ③福祉職員としての自分の原点を振り返ることができる! ④受講者と上司のコミュニケーションを促進! ⑤受講料は1,500円!(テキスト・資料代) 【講師】福祉職員生涯研修課程指導者	中堅職員 ※担当業務の独力遂行が可能なレベルの職員 ※入職後概ね3~5年の節目の職員	○	○		1,500 円 社 代 等	研 修 課
	中堅	福祉職員キャリアパス対応生涯研修課程 中堅職員コース(中部2)	1/23 2/6 2/7	35	シズウエル			○	○			
	中堅	福祉職員キャリアパス対応生涯研修課程 中堅職員コース(東部)	10/29 11/19 11/20	35	三島商工会 議所			○	○			
	中堅	福祉職員キャリアパス対応生涯研修課程 中堅職員コース(西部)	4/25 5/15 5/16	35	浜松市福祉 交流セン ター			○	○			
3	リーダー	福祉職員キャリアパス対応生涯研修課程 チームリーダーコース(中部1)	4/17 5/9 5/10	35	シズウエル	・チームリーダーとしての役割を遂行するための共通スキル・テクニック・マインドの基本を習得する。 ・これからのキャリアアップの方向を考え、自身のキャリアデザインを描くことを支援する。 <本研修のおすすめポイント> ①福祉現場で実践を積んでいる講師の話が聴くことができる! ②グループで、チーム創りを体験! ③福祉職員としての自分の原点を振り返ることができる! ④受講者と上司のコミュニケーションを促進! ⑤受講料は1,500円!(テキスト・資料代) 【講師】福祉職員生涯研修課程指導者	チームリーダー ※現に主任、係長等のチームリーダーの役割を担っている職員 ※近い将来チームリーダー等の役割を担うことが想定される職員	○	○		1,500 円 社 代 等	研 修 課
	リーダー	福祉職員キャリアパス対応生涯研修課程 チームリーダーコース(中部2)	12/2 12/23 12/24	35	シズウエル			○	○			
	リーダー	福祉職員キャリアパス対応生涯研修課程 チームリーダーコース(東部)	6/21 7/11 7/12	35	三島商工会 議所			○	○			
	リーダー	福祉職員キャリアパス対応生涯研修課程 チームリーダーコース(西部)	9/20 10/7 10/8	35	浜松市市民 協働セン ター			○	○			
4	管理者	福祉職員キャリアパス対応生涯研修課程 管理職員コース	12/11 12/12	35	シズウエル	・管理職としての役割を遂行するための基本を習得する。 ・管理者等が自らのキャリアデザインを描くことを支援する。 【講師】福祉職員生涯研修課程指導者	管理者、施設長等	○	○		1,500 円 社 代 等	研 修 課
5	中堅 管理者 その他	担当 その 他 人が育つ組織づくり講座 ～主任・管理者のリーダーシップ～	5/8	120	ライブ配信	福祉現場・組織における共通の問題点や課題を解決するためのノウハウを学び、自身の職場で応用することを目指す。また、人が育つ伸びゆく職場への転換、ができるような気づき力を身につける。 【講師】日本女子大学 人間社会学部 教授 久田 則夫 氏	社会福祉施設・介護 保険事業所等に勤務 する方	○	○		5,000 (3,000)	研 修 課
6	初任者 中堅 管理者 その他	担当 その 他 セルフリーダーシップのススメ ～自分自身を良い方向に導こう～	9/18	120	ライブ配信	周りの職員に対して良い影響を与えられる職業人、利用者本位サービスを担う実践リーダーになるために必要な知識・行動について学ぶ。 【講師】日本女子大学 人間社会学部 教授 久田 則夫 氏	社会福祉施設・介護 保険事業所等に勤務 する方	○	○		5,000 (3,000)	研 修 課

令和6年度 静岡県社会福祉協議会 実施研修一覧表(計画)

研修番号	階層別対象	研修名	実施予定月	定員(人)	予定会場	ねらい・講師	対象者	対象区分			予定受講料(円)	担当課	
								1	2	3			
7	中堅 リーダー 管理者	イマドキ世代の育て方研修	5/2	90	ライブ配信	いまどきの若手世代の考え方や行動には戸惑うことも少なくない。世代間の相互理解を通じて、適切で効果的な指導方法を身につける。 【講師】株式会社インソース 高橋 百代 氏		○	○		6,000 (4,000)	研修課	
8	中堅 リーダー 管理者 担当・その他	ファシリテーション講座 ～話し合いの進め方を学び、「自分事」の会議にしよう～	5/29	60	シズウエル	話し合いを進めるプロから、「会議を“他人事”から“自分事”に変える」と「相互作用を生み出す」ためのファシリテーションを学ぶ。 【講師】(特非)日本ファシリテーション協会 フェロー 鈴木 まり子 氏	社会福祉事業又は介護保険事業に従事する、主に中堅クラス以上の方	○	○		6,000 (4,000)		
9	初任者	福祉職員基礎セミナー ～はじめて福祉の仕事に就くあなたへ～	5/24	90	ライブ配信	福祉サービスの基本理念や特性、福祉職員の基本的役割等を学ぶ。 【講師】静岡福祉大学 教授 木下 寿恵 氏	社会福祉施設・介護保険事業所等に勤務する方	○	○		5,000 (3,000)		
10	中堅 リーダー 管理者 担当・その他	コーチング研修 ～能力発揮サポートスキルを身につけよう～	5/21	60	シズウエル	コーチングに対する意識を深め、後輩や部下の自発的意欲を引き出すための指導法を習得する。 【講師】コーチングアカデミー静岡校 校長 酒井 美保 氏	社会福祉施設等に勤務する方	○	○		6,000 (4,000)		
11	中堅 リーダー 管理者 担当・その他	介護職が「働き続けたい」と思える職場のつくり方 ～介護現場の心理的安全性～	11/1	60	ライブ配信	「心理的安全性」を介護事業所の職場で育み、効果的な話し合いを通じて人間関係を改善し、風通しのよい元気な職場をつくることを目指す。 【講師】摂南大学 看護学部 教授 富永 真己 氏	介護保険施設・事業所に勤務する方	○	○		5,000 (3,000)		
12	リーダー 管理者	スーパービジョン講座	3/5	60	シズウエル	福祉専門職を養成し、専門性の向上、組織の機能の維持・向上を図る「スーパービジョン」について理論と体験型演習を通して学ぶ。 【講師】静岡県立大学 短期大学部 社会福祉学科 教授 鈴木 俊文 氏	社会福祉施設・介護保険事業所等に勤務する方	○	○		6,000 (4,000)		
13	中堅 リーダー 管理者 担当・その他	職場内研修の組み立て方を学ぶ ～人材育成を考えた研修プログラムとは～	12/9	40	シズウエル	職場研修の重要性や、研修企画・実施の手順やその後のフォローについて学び、効果的な人材育成を目指す。 【講師】元気がでる介護研究所 代表 高口 光子 氏	社会福祉施設・介護保険事業所等に勤務する方	○	○		7,000 (5,000)		
14	中堅 リーダー 管理者 担当・その他	大人の発達障害・グレーゾーンの理解を深める ～全ての人がいきいき働ける職場づくり～	10/18、録画配信(11/8～11/22)	90	ライブ配信/録画配信	発達障害の特性・対応策について学び、働きづらさを抱える職員との適切な関わりを身につける。 【講師】未定	社会福祉施設・介護保険事業所等に勤務する方	○	○		5,000 (3,000)		
15	中堅 リーダー 管理者 担当・その他	市町社協 トップセミナー(会長会議)	未定	50	未定	環境変化下の社協経営と管理者の役割を確認する。	(市町社協) 会長・役員・事務局 長等	○			無料		地域福祉課
16	初任者	市町社協 新任職員研修	6/3 7/29	70	あざれあ シズウエル	社協職員としての心構え、福祉サービスの実践、組織活動に必要な知識等を習得する。	(市町社協) 当該年度採用職員及び未受講の方	○			無料		
17	中堅 リーダー 管理者	市町社協 ミドルマネジメント(中間管理職)研修会	8/1	50	あざれあ	中間管理職として求められるコーチング能力、マネジメント能力、コミュニケーション能力等を習得する。	(市町社協) 中間管理職員	○			無料		

■運営・労務・人事

研修番号	階層別対象	研修名	実施予定月	定員(人)	予定会場	ねらい・講師	対象者	対象区分			予定受講料(円)	担当課
								1	2	3		
18	中堅 リーダー 管理者	社会福祉法人 経営セミナー 【前期】 (県社会福祉法人経営者協議会)	9/12	100	静岡音楽館 A01	社会福祉法人の健全な経営や施設経営の基盤強化を図る。	社会福祉法人の役員等	○			5,000 (無料)	経営支援課
19	中堅 リーダー 管理者	社会福祉法人 経営セミナー 【後期】 (県社会福祉法人経営者協議会)	1月～3月	100	未定	社会福祉法人の今日的課題と各種制度改革への対応について学ぶ。		○			5,000 (無料)	
20	中堅 リーダー 管理者 担当・その他	社会福祉法人 監事監査研修会	4/19～5/19	-	録画配信	監事の役割や業務、会計監査のポイントを学ぶ。 【講師】杉山公認会計士事務所 杉山 明喜雄 氏 他	社会福祉法人の監事、役員等	○	○		10,000 (5,000)	
21	中堅 リーダー 管理者	社会福祉法人 運営管理研修会	12/23(予定)	未定	シズウエル	福祉・介護施設の運営に必要な情報や制度動向に関する知識について情報提供する(BCP研修・訓練) 【講師】渡嘉敷 唯之 氏	社会福祉法人の役員	○	○		5,000 (3,000)	
22	中堅 リーダー 管理者 担当・その他	新設社会福祉法人 運営管理説明会	2月	20	未定	社会福祉法人の会計処理及び指導監査、各種運営支援制度、福利厚生等について情報提供する。 【講師】杉山公認会計士事務所 杉山 明喜雄 氏 他	新設社会福祉法人関係者等	○			テキスト代等	

令和6年度 静岡県社会福祉協議会 実施研修一覧表(計画)

研修番号	階層別対象	研修名	実施予定月	定員(人)	予定会場	ねらい・講師	対象者	対象区分			予定受講料(円)	担当課
								1	2	3		
23		社会福祉施設 人事・労務管理研修会	12月~1月	-	録画配信	社会福祉施設における人事、労務管理の具体的なノウハウを学ぶ。	社会福祉施設の役員	○	○	○	5,000 (3,000)	経営支援課
24	リーダー 管理者	福祉・介護人材確保実践セミナー	①6/6 ②7/23 ③10/11	①② 各100 ③90	シズウエル	福祉・介護人材の確保・定着に向けた新たな知見を深める。 ①人材確保編 【講師】一般社団法人 FACE to Fukushima ②人材定着編 【講師】合同会社 介護の未来 ③人材育成編 【講師】静岡県立大学短期大学部 社会福祉学科 鈴木 俊文 氏 介護老人保健施設工ヶ岡部 副施設長 小沼 克典 氏	福祉・介護事業所経営者・管理者・採用担当者・研修担当者等	○	○	○	無料	人材課

■財務・経理

研修番号	階層別対象	研修名	実施予定月	定員(人)	予定会場	ねらい・講師	対象者	対象区分			予定受講料(円)	担当課
								1	2	3		
25	初任者	社会福祉法人 簿記入門講座	6月	-	録画配信	複式簿記の基本的仕組みや初歩的な仕分けの理解を深める。 【講師】 杉山公認会計士事務所 杉山 明喜雄 氏	新任会計実務担当者等	○	○	○	10,000 (5,000)	経営支援課
26	担当・その他	社会福祉法人・施設事務職員 経理基礎講座	7月	-	録画配信	帳簿組織と財務諸表、仕分の考え方、勘定科目、伝票起票に関する基本的知識を学ぶ。 【講師】 杉山公認会計士事務所 杉山 明喜雄 氏	会計実務担当者等 (簿記入門修了程度)	○	○	○	15,000 (10,000)	
27	担当・その他	社会福祉法人・施設事務職員 経理応用講座	8/16~ 9/8	-	録画配信	社会福祉法人の会計制度や施設・事業種別に即した、日々の応用的な会計処理を、実戦的事例を通じ、個別具体的に学ぶ。 【講師】 杉山公認会計士事務所 杉山 明喜雄 氏	会計実務担当者等 (経理基礎修了程度)	○	○	○	15,000 (10,000)	
28	担当・その他 管理者	社会福祉法人 予算管理講座	9/13~9/29	-	録画配信	社会福祉法人の制度上の予算や予算管理に関する知識、予算積算方法等について学ぶ。 【講師】 杉山公認会計士事務所 杉山 明喜雄 氏	予算管理担当者等	○	○	○	10,000 (5,000)	
29	担当・その他	社会福祉法人・施設事務職員 会計実務専門講座	10/18~ 11/4	-	録画配信	会計実務に関する特定テーマを必要に応じてとりあげ、会計実務に必要な専門的知識を深める。 【講師】 杉山公認会計士事務所 杉山 明喜雄 氏	会計実務担当者等	○	○	○	10,000 (5,000)	
30	担当・その他	社会福祉法人・施設事務職員 税務実務講座 (消費税)	11/15~ 12/1	-	録画配信	社会福祉法人の特性に応じた税務に必要な、実務的な税務知識を学ぶ。 ※消費税と所得税等を隔年で実施 【講師】 杉山公認会計士事務所 杉山 明喜雄 氏	税務実務担当者等	○	○	○	10,000 (5,000)	
31	担当・その他 管理者	社会福祉法人 財務管理講座	12/20~ 1/19	-	録画配信	経営状況を把握するための手法等、財務管理の基礎的知識を学ぶ。 【講師】 杉山公認会計士事務所 杉山 明喜雄 氏	社会福祉法人の役員等	○	○	○	10,000 (5,000)	
32	担当・その他	社会福祉法人 決算実務講座	2/7~ 2/28	-	録画配信	各種決算整理事項や財務諸表の作成等に必要な知識を学ぶ。 【講師】 杉山公認会計士事務所 杉山 明喜雄 氏	会計実務担当者等	○	○	○	15,000 (10,000)	
33	担当・その他	市町社協 会計実務研修会	8/1~ 11/30	-	録画配信	社会福祉協議会における会計実務を学ぶ。 【講師】 杉山公認会計士事務所 杉山 明喜雄 氏	(市町社協) 総務・会計担当者	○	○	○	無料	地域福祉課
34	担当・その他	市町社協 決算実務研修会	2月	-	録画配信	社会福祉協議会における決算実務処理等を学ぶ。 【講師】 杉山公認会計士事務所 杉山 明喜雄 氏	(市町社協) 総務・会計責任者	○	○	○	無料	地域福祉課

令和6年度 静岡県社会福祉協議会 実施研修一覧表(計画)

B: 専門技術力を身につける

■利用者の日常生活支援

研修番号	階層別対象	研修名	実施予定月	定員(人)	予定会場	ねらい・講師	対象者	対象区分			予定受講料(円)	担当課
								1	2	3		
35	初任者 中堅 リーダー	褥瘡予防の基本 ～体圧分散管理と ポジショニングを学ぼう～	6/27	50	シズウエル	介護職員が実際に使える技術、ベッド上、座位でのポジショニング、適切な除圧方法等について学ぶ。 【講師】 島田市立総合医療センター 看護部 看護師長 皮膚排泄ケア認定看護師 奈木 志津子 氏	高齢者福祉施設・介護保険事業所等に勤務する介護職等	○			8,000 (6,000)	研修課
36	初任者 中堅 リーダー 管理者 その他	現場職員が知っておきたい 皮膚・褥瘡ケア	10/24	90	ライブ配信	高齢者の皮膚障害の早期発見と褥瘡予防のために、皮膚観察やケアについて知識と技術を習得する。 【講師】 島田市立総合医療センター 看護部 看護師長 皮膚排泄ケア認定看護師 奈木 志津子 氏	高齢者福祉施設・介護保険事業所等に勤務する方	○			5,000 (3,000)	
37	初任者 中堅 リーダー 管理者 その他	こどものための心と体を癒す タッチケア	5/27、 録画配信 (6/10～ 6/24)	90	ライブ配信 /録画配信	子どもとの愛着を育むスキミング、発達障害や思春期の子どもの触れ合いなどの知識を深め、現場での活用方法を学ぶ。 【講師】 桜美林大学 リバラルアーツ学群 教授 山口 創 氏	保育所・児童福祉施設等に勤務する方	○			5,000 (3,000)	
38	初任者 中堅 リーダー 管理者 その他	高齢者・障害者施設のための 感染症講座(初級編)	5/23、 録画配信 ①(6/6～ 6/20) ②(12/6～ 12/20)	90	ライブ配信 /録画配信	主に高齢者や障害のある方を支援する職員に必要な感染症の基礎的知識と標準・経路別予防策、個人防護具着脱方法を習得する。 【講師】 静岡済生会総合病院 TQRMセンター 感染対策室 主任 感染管理認定看護師 鈴木 のぞみ 氏	社会福祉施設・介護保険事業所等に勤務する方 (主に高齢者や障害者)	○			5,000 (3,000)	
39	初任者 中堅 リーダー 管理者 その他	高齢者・障害者施設のための 感染症講座(中級編)	8/23、 録画配信 ①(9/6～ 9/20) ②(2/12～ 2/26)	90	ライブ配信 /録画配信	主に高齢者や障害のある方を支援する職員に必要な感染症の予防策、方が一陽性者が発生した場合の対応について学ぶ。 【講師】 静岡済生会総合病院 TQRMセンター 感染対策室 主任 感染管理認定看護師 鈴木 のぞみ 氏	社会福祉施設・介護保険事業所等に勤務する方	○			5,000 (3,000)	
40	初任者 中堅 リーダー 管理者 その他	こどもがいる現場のための 感染症講座	6/24、 録画配信 ①(7/8～ 7/22) ②(1/16～ 1/30)	90	ライブ配信 /録画配信	児童に特有な感染症を中心として、基礎的知識と予防方法、及び家庭や医療機関との連携等について学ぶ。 【講師】 静岡済生会総合病院 TQRMセンター 感染対策室 主任 感染管理認定看護師 鈴木 のぞみ 氏	保育所等、児童福祉施設に勤務する方	○			5,000 (3,000)	
125	初任者 中堅 リーダー 管理者 その他	高齢者・障害者施設のための感染症講座 (実践編)(仮)	11/28	60	シズウエル	主に高齢者や障害のある方を支援する職員に必要な感染症の実践的知識と予防方法の習得、発生時の対応の仕方について学ぶ。 【講師】 静岡済生会総合病院 TQRMセンター 感染対策室 主任 感染管理認定看護師 鈴木 のぞみ 氏	社会福祉施設・介護保険事業所等に勤務する方	○			6,000 (4,000)	
41	初任者 中堅 リーダー	排泄ケアセミナー	7/26	40	シズウエル	排泄のメカニズムについて正しく理解を深め、オムツに頼らないケアや尿失禁改善方法について学ぶ。 【講師】 順天堂大学 保健看護学部 先任准教授 藤尾 祐子 氏	高齢者福祉施設・介護保険事業所等に勤務する介護職等	○			6,000 (4,000)	
42	初任者 中堅 リーダー 管理者	快適なおむつの使い方講座	中止			※講師都合により中止						
43	初任者 中堅 リーダー	「動き出しは本人から」の介護実践	7/29	90	ライブ配信	利用者の思いに気づく、力を活かす！利用者主体の関りとは何か、それがいかに大切で効果のあるものかについて、具体的な実践方法の基礎を学ぶ。 【講師】 日本医療大学 保健医療学部 リハビリテーション科 教授 大堀 具視 氏	高齢者福祉施設・介護保険事業所等に勤務する介護職等	○			5,000 (3,000)	
44	初任者 中堅 リーダー 管理者 その他	福祉施設で役立つ フットケア講座 ～足は全身の情報の宝庫～	6/26	50	シズウエル	「たかが爪、されど爪」足の指や爪のケアは運動機能の低下予防や健康増進にも役立つ。足のケアの大切さを認識し、足の病気やトラブルの対処方法等、フットケアの基礎知識を習得する。 【講師】 S A N U A 湯河原接骨院グループ 代表 青柳 博 氏	高齢者福祉施設・介護保険事業所等に勤務する方	○			7,000 (5,000)	
45	初任者 中堅 リーダー 管理者 その他	【新規】 介護職のためのすぐに役立つ医学知識	8/26	90	ライブ配信	介護職員が実務に役立てる、高齢者に多い疾患と薬の基礎知識を学ぶ。 【講師】 日本社会事業大学専門職大学院 教授 鶴岡 浩樹 氏	社会福祉施設・介護保険事業所等に勤務する方	○			5,000 (3,000)	
46	初任者 中堅 リーダー 管理者 その他	福祉職員のためのターミナルケア ～生き抜く人を見届ける～	10/9 録画配信 (10/23～ 11/6)	90	ライブ配信 /録画配信	生活の場でのターミナルケアについて、職員が自身の役割を理解し、終末期の対応や、家族へのケア方法を学ぶ。 【講師】 元気がでる介護研究所 代表 高口 光子 氏	社会福祉施設・介護保険事業所等に勤務する方	○			5,000 (3,000)	
47	初任者 中堅 リーダー 管理者 その他	(調整中) 成年後見制度に関する研修	未定	未定	未定	調整中	社会福祉施設・介護保険事業所等に勤務する方	○	○		未定	
48	初任者 中堅 リーダー 管理者 その他	【新規】 保育者自らが 自分らしく輝けるために ～生きるとして“ステキ”を満喫～	12/11、 録画配信 (1/10～ 1/24)	90	ライブ配信 /録画配信	日々の保育を通して、保育者1人ひとりの魅力的な生き方を示していくことで、子どもにとっての「生きる糧のモデル」になるためのヒントを学ぶ。 【講師】 社会福祉法人たちばな福祉会 常務理事 RISSHO KID'S さくら岡本 園長 坂本 喜一郎 氏	保育所・児童福祉施設等に勤務する方	○	○		5,000 (3,000)	
49	初任者 中堅 リーダー 管理者 その他	【新規】 “ほんとうの自立支援”がわかる講座 ～誰のため？何のため？～	10/16	60	シズウエル	普段の支援を見直し、利用者の立場に立った“ほんとうの自立支援”を学び、支援に生かす。様々な場面での利用者との関わりを、事例を通して学ぶ。 【講師】 株式会社 NGU 代表取締役 山出 貴宏 氏	社会福祉施設・介護保険事業所等に勤務する方	○			6,000 (4,000)	

令和6年度 静岡県社会福祉協議会 実施研修一覧表（計画）

研修番号	階層別対象	研修名	実施予定月	定員(人)	予定会場	ねらい・講師	対象者	対象区分			予定受講料(円)	担当課
								1	2	3		
50	初任者 中堅 リーダー 管理者 その他	担当 急変を見逃さないための救急講座	11/27 録画配信 (12/11~ 12/25)	90	ライブ配信 録画配信	施設利用者の急変を見逃さず、救急対応するための必要な医療的知識と技術を習得する。 【講師】水戸済生会総合病院 救命センター 特定看護師 高木 優樹 氏	社会福祉施設・介護保険事業所等に勤務する方	○			5,000 (3,000)	研修課
51	初任者 中堅 リーダー 管理者 その他	担当 介護職員が知っておきたい利用者の身体観察のポイント講座	未定	90	未定	高齢者の食事、排泄、入浴などそれぞれの生活場面に応じた観察ポイントを学ぶ。 【講師】未定	高齢者福祉施設・介護保険事業所等に勤務する方	○			5,000 (3,000)	
52	初任者 中堅 リーダー 管理者 その他	担当 精神疾患の理解	1/22	90	ライブ配信	精神疾患、うつ、統合失調症などの知識を習得するとともに、症状に応じた支援方法の基礎を学ぶ。 【講師】公益財団法人 復康会 社会復帰事業部 澤野 文彦 氏	社会福祉施設・介護保険事業所等に勤務する方	○	○		6,000 (4,000)	
53	初任者 中堅 リーダー 管理者 その他	担当 【新規】行動障害支援に役立つ『基本のコツ』講座	9/26 録画配信 (10/10~ 10/24)	90	ライブ配信 録画配信	支援初心者様が現場でスムーズに支援を行うための『コツ』を習得し、利用者の自立と自尊心を守る支援を学ぶ。 【講師】社会福祉法人大府福祉会 たくと大府 施設長 林 大輔 氏	社会福祉施設・介護保険事業所等に勤務する方	○	○		5,000 (3,000)	
54	初任者 中堅 リーダー 管理者 その他	担当 子どもの発達障害支援セミナー	未定	90	録画配信	子どもを正確に見る目を養うため、乳幼児の発達を学ぶ。 【講師】浜松市発達相談支援センター ルビロ	保育所・児童福祉施設等に勤務する方	○			5,000 (3,000)	
55	初任者 中堅 リーダー 管理者 その他	担当 口腔のケア講座	3/12	未定	シズウエル	高齢者や障害のある方への口腔のケアに必要な知識・技術を習得する。 【講師】認定歯科衛生士 小宮山 ひろみ 氏・佐藤 美紀 氏	社会福祉施設・介護保険事業所等に勤務する方	○			6,000 (4,000)	
56	初任者 中堅 リーダー 管理者 その他	担当 成年後見制度 市町長申立研修	5/15 6/5	200	ライブ配信 録画配信	成年後見制度 市町長申立に係る実務を学ぶ。 【講師】ふるい後見事務所 古井 慶治 氏	市町行政担当職員、地域包括支援センター職員、市町社協職員	○			無料	権利擁護課
57	初任者 中堅 リーダー 管理者 その他	担当 成年後見制度等に関わる職員のための意思決定支援研修	前期:6/25 後期:9/27	各150	ライブ配信	意思決定支援の基礎と実務を学ぶ。 【講師】西川司法書士事務所 西川 浩之 氏 社会福祉士事務所ひまわり 増田 京子 氏	市町行政担当職員、地域包括支援センター職員、市町社協職員、福祉職員	○	○		無料	
124	初任者 中堅 リーダー 管理者 その他	担当 トーキングマット研修	5/31	未定	静岡市内	【講師】水島 俊彦 氏	市町行政担当職員、地域包括支援センター職員、市町社協職員	○	○		無料	

■認知症ケア

研修番号	階層別対象	研修名	実施予定月	定員(人)	予定会場	ねらい・講師	対象者	対象区分			予定受講料(円)	担当課
								1	2	3		
58	初任者 中堅 リーダー 管理者 その他	担当 直伝！現役OT安藤祐介の車イスシーティング講座	6/13	50	シズウエル	お金や時間や人手をかせずに、現場ですぐに取り組みめる車イスのシーティングの工夫を学ぶ。 【講師】介護老人保健施設 ケアセンターゆうゆう 認知症フロア専属作業療法士 安藤 祐介 氏	高齢者福祉施設・介護保険事業所等に勤務する方	○			6,000 (4,000)	研修課
59	初任者 中堅 リーダー 管理者 その他	担当 認知症の人に寄り添うプロの介護セミナー	6/4	60	シズウエル	認知症ケアの基本的考え方を整理し、問題のあるケアとは何か、チームで取り組むプロの認知症ケアとは何かを学ぶ。 【講師】元気がでる介護研究所 代表 高口 光子 氏	高齢者福祉施設・介護保険事業所等に勤務する方	○			6,000 (4,000)	
60	初任者 中堅 リーダー 管理者 その他	担当 レク作りのポイント講座	1/15	80	シズウエル	レクリエーションの役割と可能性を理解し、効果的で楽しいレクの作り方を習得する。 【講師】医療法人中村会 老健あさひな 認知症介護レクリエーション実践研究会 尾渡 順子 氏	高齢者福祉施設・介護保険事業所等に勤務する方	○			7,000 (5,000)	
61	初任者 中堅 リーダー 管理者 その他	担当 三好春樹の人間学に基づく認知症介護講座	12/6 録画配信 未定	90	ライブ配信 録画配信	認知症の方の行動や心理状態を理解し、利用者へのより良い関わり方について考える。 【講師】生活とリハビリ研究所 代表 三好 春樹 氏	社会福祉施設等に勤務する方	○			6,000 (4,000)	
62	初任者 中堅 リーダー 管理者 その他	担当 認知症介護実践者研修	6月~	各60	三島市 富士市 静岡市 掛川市 浜松市	施設・在宅に関わらず認知症の原因疾患や容態に応じ、本人やその家族のQOL向上を図る対応や、技術を修得する。(全5日+実習) 【講師】静岡県認知症介護指導者の会 指導者	高齢者介護の実務経験が2年以上の方	○			41,000	
63	初任者 中堅 リーダー 管理者 その他	担当 認知症介護実践リーダー研修	10月~	各50	静岡市 浜松市	ケアチームにおける指導的立場としてチーム員の知識・技術・態度を指導する能力及びチームリーダーとしてのチームマネジメント能力を修得する。(全7日+実習) 【講師】静岡県認知症介護指導者の会 指導者	高齢者介護の実務経験が5年以上で、認知症介護実践者研修修了後1年経過している者	○			72,000	

令和6年度 静岡県社会福祉協議会 実施研修一覧表（計画）

研修番号	階層別対象	研修名	実施予定月	定員(人)	予定会場	ねらい・講師	対象者	対象区分			予定受講料(円)	担当課
								1	2	3		
64	リーダー 管理者	認知症対応型サービス事業 管理者研修	2~3月	各60	浜松市 三島市 静岡市	小規模多機能型居宅介護等を行う事業所の計画作成担当者が、利用者及び事業の特性を踏まえた小規模多機能型居宅介護計画等を作成するために必要な知識及び技術を学ぶ。 【行政からの受託研修、募集・申込先は行政】 【講師】静岡県認知症介護指導者の会 指導者 他	認知症対応型通所介護事業所・(看護)小規模多機能型居宅介護事業所・認知症対応型共同生活介護事業所の管理者であって認知症介護実践者研修修了者	○			4,500	研修課
65	中堅 リーダー 管理者	小規模多機能型サービス等 計画作成担当者研修	(中部) 1/28・29 (西部) 1/23・24	各35	静岡市 浜松市	認知症対応型デイサービス、小規模多機能型居宅介護事業所(看護を含む)、グループホームの事業管理者(予定者)に求められる「地域密着型サービスの取組み」や「介護従事者に対する労務管理」、「適切なサービス提供のあり方」等の知識・技術を学ぶ。 【行政からの受託研修、募集・申込先は行政】 【講師】静岡県認知症介護指導者の会 指導者 他	(看護)小規模多機能型居宅介護事業所の計画作成担当(予定者含む)その他者であって認知症介護実践者研修修了者	○			6,000	
66	担当・その他	認知症対応型サービス事業 開設者研修	11/29	45	シズウエル	事業所を運営していく上で必要な「認知症高齢者の基本的な理解」や「認知症高齢者のあり方」、「適切なサービス提供のあり方」等の必要な知識や技術を習得する。 【行政からの受託研修、募集・申込先は行政】 【講師】静岡県認知症介護指導者の会 指導者 他	(看護)小規模多機能型居宅介護事業所・認知症対応型共同生活介護事業所の代表者	○			5,000	

■リスク管理

研修番号	階層別対象	研修名	実施予定月	定員(人)	予定会場	ねらい・講師	対象者	対象区分			予定受講料(円)	担当課
								1	2	3		
67	中堅 リーダー 管理者 担当・その他	身体拘束は廃止できません ～具体的実践例とその取り組み～	8/6 録画配信 (8/20~ 9/3)	90	ライブ配信 /録画配信	なぜ介護ストレスは発生するのか?不適切ケアから身体拘束にさせないために理解を深め、責任の所在やチームケアのあり方を学ぶ。 【講師】元気がでる介護研究所 代表 高口 光子 氏	高齢者福祉施設・介護保険事業所等に勤務する方	○			5,000 (3,000)	研修課
68	リーダー 管理者	介護施設・事業所における 高齢者虐待の予防と対応	11/15 録画配信 (11/29~ 12/13)	60	ライブ配信 /録画配信	虐待防止への取り組みと発生時の対応方法等、管理者等に必要知識を習得する。 【講師】日本虐待防止研究・研修センター 代表 梶川 義人 氏	社会福祉施設・介護保険事業所等の管理者等	○			5,000 (3,000)	
69	初任者 中堅 リーダー 管理者 担当・その他	こどもがいる現場の リスクマネジメント講座	2/5	60	ライブ配信	保育・支援の質の向上につながる重要な実践であるリスクマネジメントについて、効果的な事故予防や危機対応の取り組みについて学ぶ。 【講師】社会福祉法人八越会 ちどり保育園 園長 吉岡 敦志 氏	保育所・児童福祉施設等に勤務する方	○			5,000 (3,000)	
70	初任者 中堅 リーダー 管理者 担当・その他	高齢者施設のリスクマネジメント講座	未定	90	ライブ配信	リスクと常に隣り合わせの介護現場での、効果的な事故防止策とは!実際に起こった介護現場での事故やヒヤリハットを基に「防くべき事故とは何か」「起こった事故にはどう対応すべきなのか」等を学ぶ。 【講師】株式会社 安全な介護 代表取締役 山田 滋 氏	高齢者福祉施設・介護保険事業所等に勤務する方	○			5,000 (3,000)	
71	初任者 中堅 リーダー 管理者 担当・その他	災害時のリスクマネジメント講座 ～高齢者施設を参考に～	未定	90	ライブ配信	大規模災害等、災害発生時、社会福祉施設等には利用者の安全を確保するとともに、地域住民の避難受入等の地域支援をはじめ、様々な役割が求められる。この講座では、災害対応の基本や役割等について学ぶ。 【講師】株式会社 安全な介護 代表取締役 山田 滋 氏	社会福祉施設・介護保険事業所等に勤務する方	○			5,000 (3,000)	
72	初任者 中堅 リーダー 管理者 担当・その他	高齢者の転倒予防講座	9/10	60	シズウエル	高齢者の転倒のメカニズムと、予防に効果的な体操、生活環境の工夫についての取り組みについて学ぶ。 【講師】静岡リハビリテーション病院 リハビリテーション部 理学療法士 近藤 史 氏 他	高齢者福祉施設・介護保険事業所等に勤務する方	○			6,000 (4,000)	
73	初任者 中堅 リーダー 管理者 担当・その他	書くべきことがよくわかる! 介護記録の書き方講座	11/7	90	ライブ配信	「介護記録」はより良いサービス提供を行うために、とても重要な役割を持っている。記録の目的や書き方の基本等を学び、「何を書けばいいのか分からない」からの脱却を目指す。 【講師】パストウェイアカデミー 馬淵 敦士 氏	高齢者福祉施設・介護保険事業所等に勤務する方	○			5,000 (3,000)	
74	初任者 中堅 リーダー 管理者 担当・その他	【新規】 福祉職場のカスタマーハラスメント対応講座	5/17	90	ライブ配信	福祉職場におけるカスタマーハラスメントの実際と、その対応策を学ぶことで、職員の心的負担の軽減につなげる。 【講師】株式会社 安全な介護 代表取締役 山田 滋 氏	社会福祉施設・介護保険事業所等に勤務する方	○			5,000 (3,000)	
75	中堅 リーダー 管理者	福祉サービス苦情解決研修会	東部11/18 中部11/12 西部11/28	各50	沼津市 静岡市 浜松市	福祉サービスを提供する施設等における利用者からの苦情対応及び解決能力の向上にむけたスキルを身に着けるとともに、日頃からの苦情の未然防止に向けた取組を学ぶ。 【講師】コミュニケーションサポーター 喜山 志津香 氏	苦情解決責任者・苦情受付担当者・第三者委員等	○			6,000 (4,000)	運営適正化委員会

■職種別研修

研修番号	階層別対象	研修名	実施予定月	定員(人)	予定会場	ねらい・講師	対象者	対象区分			予定受講料(円)	担当課
								1	2	3		
76	担当・その他	全体研修会 (県ホームヘルパー連絡協議会)	7/29~ 8/18	—	録画配信	ヘルパー研修 令和6年度介護報酬の改定	ヘルパー協会員	○			5,000 (2,000)	経営支援課

令和6年度 静岡県社会福祉協議会 実施研修一覧表(計画)

研修番号	階層別対象	研修名	実施予定月	定員(人)	予定会場	ねらい・講師	対象者	対象区分			予定受講料(円)	担当課	
								1	2	3			
77	担当・その他	ホームヘルパー一般研修① (県ホームヘルパー連絡協議会)	11/8	未定	シズウエル	ヘルパー研修 障がい者の対応	ヘルパー協会員	○			5,000 (2,000)		
		〃 ②	12/9	未定	シグマ カレッジ 静岡校	ヘルパー研修 介護技術		○			5,000 (2,000)		
		〃 ③	8/26~9/16	—	録画配信	ヘルパー研修 コミュニケーションの取り方、クレーム対応等		○			5,000 (2,000)		
		〃 ④	9/24~ 10/14	—	録画配信	ヘルパー研修 口腔ケア		○			5,000 (2,000)		
78	担当・その他	サービス提供責任者研修① (県ホームヘルパー連絡協議会)	6/21~7/15	—	録画配信	サービス提供責任者研修 BCP作成後の検証と見直しの仕方	ヘルパー協会員 (主にサービス 提供責任者)	○			5,000 (2,000)		
		〃 ②	未定	—	録画配信	サービス提供責任者研修 介護計画の作成とモニタリングの仕方		○			5,000 (2,000)		
79	担当・その他	肢体不自由児療育指導者講習①-1 (県肢体不自由児協会)	7/26	30	シズウエル	未定	肢体不自由児の療育 に携わる特別支援学 校・社会福祉施設職 員等	○			5,000	経営支援課	
		〃 ①-2	7/27	30	静岡済生会 療育センター 令和	未定		○			5,000		
80	担当・その他	肢体不自由児療育指導者講習②-1 (県肢体不自由児協会)	8/9	30	シズウエル	未定	肢体不自由児の療育 に携わる特別支援学 校・社会福祉施設職 員等	○			5,000		
		〃 ②-2	8/10	30	静岡済生会 療育センター 令和	未定		○			5,000		
81	担当・その他	肢体不自由児療育指導者講習③-1 (県肢体不自由児協会)	8/30	30	シズウエル	未定	肢体不自由児の療育 に携わる特別支援学 校・社会福祉施設職 員等	○			5,000		
		〃 ③-2	8/31	30	静岡済生会 療育センター 令和	未定		○			5,000		
82	担当・その他	肢体不自由児療育指導者講習④-1 (県肢体不自由児協会)	9/27	30	シズウエル	未定	肢体不自由児の療育 に携わる特別支援学 校・社会福祉施設職 員等	○			5,000		
		〃 ④-2	9/28	30	静岡済生会 療育センター 令和	未定		○			5,000		
83	初任者 中堅 リーダー 管理者 担当・その他	看護職員研修 ～施設看護師に求められる役割とは～	12/18 録画配信 (1/8~ 1/22)	90		福祉施設における看護職の役割を理解し、介護職員など多職種との円滑なコミュニケーション法や、ケアの質向上や現場で実践力を高めるための知識・技術を学ぶ。 【講師】未定	社会福祉施設等に勤務する看護職員	○			5,000 (3,000)	研修課	
84	初任者 中堅 リーダー 管理者 担当・その他	相談員のための支援力アップ講座	11/13	90		生活相談員の役割と業務について正しい理解と更なる支援力アップのための知識、技術を習得する。 【講師】高齢者福祉研究☆梅沢lab 梅沢 佳裕 氏	社会福祉施設・介護保険事業所に勤務する方(相談員)	○	○		未定		
85	担当・その他	日常生活自立支援事業 新任専門員研修会	5月	20		専門員としての心構え、基礎的知識を習得する。 【講師】県社協 権利擁護課職員	市町社協専門員	○			無料		
86	担当・その他	日常生活自立支援事業 専門員研修会	10月	100		ハイアット ライヴ 配信 +現地	専門員としての知識、相談援助技法の向上を図る。	市町社協専門員	○			無料	権利擁護課
87	担当・その他	日常生活自立支援事業 新任生活支援員研修会	9月	30		録画配信	日常生活自立支援事業の業務について学ぶ。 【講師】県社協職員	市町社協新任生活支援員	○			無料	
88	担当・その他	日常生活自立支援事業 現任生活支援員研修会	12月	250		県内 (2回)	日常生活自立支援事業における相談援助技法について学ぶ。	市町社協現任生活支援員	○			無料	

令和6年度 静岡県社会福祉協議会 実施研修一覧表(計画)

研修番号	階層別対象	研修名	実施予定月	定員(人)	予定会場	ねらい・講師	対象者	対象区分			予定受講料(円)	担当課
								1	2	3		
89	担当・その他	生活困窮者自立支援制度従事者養成研修	4/19 5/17 6/21 7/10 8/23 1月	50	集合研修 ライブ配信	生活困窮者自立支援法の理念、業務理解を深める。 (ケース検討、グループワーク等)	自立相談支援員、市町行政担当職員	○			無料	権利擁護課
90	担当・その他	生活福祉資金新任担当者研修会	5/31	-	オンライン	生活福祉資金貸付制度の概要(「業務運営の手引き」)や生活福祉資金貸付制度と生活困窮者自立支援制度の連携について学ぶ。 【講師】県社協職員 他	市町社協職員	○			無料	生活支援課
91	初任者 中堅 リーダー 管理者	コミュニティワーク研修会【テーマ別に3回開催】	10~2月	各30	未定	「住民主体」の根底となる、住民間の合意形成や地域課題を明確にすること等、コミュニティワークについての理解を深める。	市町社協職員、市町行政職員、生活支援コーディネーター	○			無料	地域福祉課
92	初任者 中堅 リーダー 管理者	ボランティア担当者研修	2月	50	未定	市町社協のボランティアセンターに向けて、必要な知識と技術の習得を図るとともに、ボランティアセンターの在り方を考え、ボランティア活動団体のつながりの強化を目指す。	(市町社協)ボランティア担当者	○	○	○	無料	
93	担当・その他	生活支援コーディネーター養成研修	8/2	120	未定	地域支援事業における生活支援体制整備事業の生活支援コーディネーターに必要な知識と技術の習得を図る。	市町社協職員、市町行政職員、地域包括支援センター職員	○	○	○	無料	
94	担当・その他	生活支援コーディネータースキルアップ研修	11月~12月 予定	各50	未定	生活支援コーディネーターのスキルアップを図るために必要な知識と技術の習得を図る。	第1層及び第2層を活動対象とする生活支援コーディネーターとその候補者	○	○	○	無料	
95	担当・その他	市町社協 監事研修	4月	-	録画配信	監事の役割と必要な知識について学ぶ。 【講師】杉山公認会計士事務所 杉山 明喜雄 氏	市町社協監事	○			無料	
96	担当・その他	市町社協 新任事務局長研修	4月	10	オンライン	社協組織の特性、基本理念、法的な位置付け(設立経過)等について学ぶ。 【講師】静岡県社会福祉協議会職員	市町社協新任事務局長	○			無料	
97	担当・その他	社協災害対応研修会	未定	50	静岡市内	社協における災害対応力の向上を図る。 被災の状況に応じた応急処置や応急処理における創意工夫事例を学ぶ。	市町社協職員	○			無料	
98	初任者 中堅 リーダー	C SW実践者養成研修<地域福祉コーディネーター>	前期 7/5・6 後期 2/7・8	30	静岡市民文化会館	具体的な事例を通して、コミュニティソーシャルワーク技法を講義と演習形式により習得する。 【講師】日本社会事業大学 教授 菱沼 幹男 氏 ほか	地域福祉関係職員、地域包括支援センター関係職員	○	○		15,000	
99	初任者 中堅 リーダー 管理者	C SW実践者スキルアップ研修	東部7/20 中部7/23 西部7/24	50	東・中・西部3会場で開催予定	コミュニティソーシャルワーカーの実践に必要な理論・アプローチをテーマ別に学ぶ。 【講師】日本社会事業大学 教授 菱沼 幹男 氏	C SW養成研修受講者	○	○		無料	

令和6年度 静岡県社会福祉協議会 実施研修一覧表(計画)

C: 人間力(社会・対人関係力)を高める

研修番号	階層別対象	研修名	実施予定月	定員(人)	予定会場	ねらい・講師	対象者	対象区分			予定受講料(円)	担当課
								1	2	3		
100	初任者 中堅 リーダー	接遇・マナー・コミュニケーション講座	①4/24 ②5/28 ※同内容で実施	60	シズウエル	接遇の心理学、ビジネスマナー、利用者・家族・スタッフ同士の連携をとるコミュニケーション、自分自身のこころのケアについて学ぶ。 【講師】コミュニケーションハウス 代表 坂倉 裕子 氏	社会福祉施設等に勤務する方 (主に新任・中堅クラスの方)	○	○		6,000 (4,000)	研修課
101	初任者 中堅 リーダー 管理者 その他	福祉職が知っておきたいコンプライアンス講座	6/12	60	シズウエル	コンプライアンス(法令等の遵守)の基本的視点と職業倫理の基礎的知識の習得。福祉職場における具体的な実践方法についてもわかりやすく解説する。 【講師】ふるい後見事務所 認定社会福祉士 古井 慶治 氏	社会福祉施設・介護保険事業所等に勤務する方	○	○		6,000 (4,000)	
102	初任者 中堅 リーダー 管理者 その他	「言いにくいことを伝える技術」～アサーティブ・コミュニケーションを学び合う～	6/11	60	シズウエル	「伝えたいことがうまく伝えられない」「嫌がられたらと思うと注意ができない」とお悩みの方必見。自分も相手も尊重しながら「対話」していく心構えとスキルを学び、より良い人間関係を構築し、風通しのいい職場づくりを目指す。 【講師】NPO法人アサーティブジャパン認定講師 公認心理士 谷澤相談室 谷澤 久美子 氏	社会福祉施設・介護保険事業所等に勤務する方	○	○		6,000 (4,000)	
103	初任者 中堅 リーダー	共感を得る「ことば」講座	10/10	60	シズウエル	放送界のカリスマ講師に学ぶ!DJボリスも学んだスピーチロックとは!?「相手を制限する言葉」から「相手を受け入れる言葉」を旨とし、「言葉選び」の重要性を考える。 【講師】(株)はあもにい 代表取締役 大野 晴己 氏	社会福祉施設・介護保険事業所等に勤務する方	○	○		6,000 (4,000)	
104	初任者 中堅 リーダー 管理者	アンガーマネジメントを学ぶ講座	3/4	60	シズウエル	介護の現場等で怒りの感情を上手にコントロールしながら相手と接するためのスキルを学ぶ。 【講師】未定	社会福祉施設・介護保険事業所等に勤務する方	○	○		未定	
105	初任者 中堅 リーダー 管理者 その他	福祉職のためのストレスマネジメント講座	12/5	90	ライブ配信	介護職・福祉職が抱えがちなストレスについて認識し、ストレスを上手にコントロールする方法を学び、心身共に安定した状態になることで、サービスの質の向上を図る。 【講師】産業カウンセラー 横山 美弥子 氏	社会福祉施設・介護保険事業所等に勤務する方	○	○		5,000 (3,000)	
106	初任者 中堅 リーダー 管理者 その他	主任・管理職のためのメンタルヘルス講座	7/12	90	ライブ配信	メンタルヘルス不調を防止し、職員が活き活きと働ける活気ある職場づくりのための手法や主任・管理職に求められる役割について学ぶ。 【講師】産業カウンセラー 横山 美弥子 氏	社会福祉施設・介護保険事業所等の主任・管理職	○	○		5,000 (3,000)	
107	初任者 中堅 リーダー 管理者 その他	【新規】利用者家族とのより良い関係づくり講座	9/9	60	シズウエル	利用者支援を行う上で、利用者家族との関わりや協力は大切です。家族が抱く迷いや非悪感などの思いを理解するとともに、より良い関係づくりのポイントやアプローチ方法を学ぶ。 【講師】大妻女子大学 教授 井上 修一 氏	社会福祉施設・介護保険事業所等に勤務する方	○	○		6,000 (4,000)	

D: 地域福祉を支える力を身につける

研修番号	階層別対象	研修名	実施予定月	定員(人)	予定会場	ねらい・講師	対象者	対象区分			予定受講料(円)	担当課
								1	2	3		
108	初任者 中堅 リーダー 管理者 その他	静岡DWT登録員養成研修	未定 (2日間)	50	未定	静岡県災害派遣福祉チーム(静岡DWT)として活動するための基礎知識を学ぶ。	静岡DWT登録員支援協力申請書を提出している法人・施設の所属職員	○	○		無料	経営支援課
109	初任者 中堅 リーダー 管理者 その他	静岡DWT登録員スキルアップ研修	未定	90	未定	静岡県災害派遣福祉チーム(静岡DWT)として活動するために必要な知識やスキルを学ぶ。	静岡DWT登録員	○	○		無料	
110	初任者 中堅 リーダー 管理者 その他	静岡DWT登録員エリア別情報交流会	未定	各30	東・中・西部 3会場 で開催予定	静岡DWT登録員どうしの顔の見える関係づくりを進めるとともに、平時の取組の活性化を図る。	静岡DWT登録員	○	○		無料	
111	初任者 中堅 リーダー 管理者 その他	社会福祉法人の地域における公益的な取組実践報告会	未定	未定	未定	社会福祉法に基づく地域における公益的な取組への理解を深める。	社会福祉法人福祉施設職員・社会福祉協議会職員	○	○		無料	人材課
112	初任者 中堅 リーダー 管理者 その他	福祉・介護の職場体験	4月～ 2月	1,000	県内	福祉・介護現場での体験機会を提供し、福祉・介護の仕事の「魅力」や「やりがい」の理解を図る。	福祉職に関心のある方、福祉職場に就労を希望する方	○			無料	
113	初任者 中堅 リーダー 管理者 その他	介護のシゴト復職応援セミナー	4月～ 3月	各20 ～30	県内 30か所	・介護に関する基本的な知識や技術の再確認及び、最新の知識及び技術を習得する。 ・介護現場の現状 など 【講師】介護現場の実践者等	介護施設等の職業者で介護職に復帰を希望する方	○			無料	

令和6年度 静岡県社会福祉協議会 実施研修一覧表（計画）

研修番号	階層別対象	研修名	実施予定月	定員(人)	予定会場	ねらい・講師	対象者	対象区分			予定受講料(円)	担当課
								1	2	3		
114	担当・その他	保育の現場体験	4月下旬～2月末	未定	県内	保育士資格を有しながら、保育士として就労していない方や、資格取得見込みの方などに保育所等への就業を促すために保育現場での体験を通して保育の仕事の「やりがい」や「魅力」の理解を図る。	保育士資格または幼稚園教諭免許をお持ちの方、資格取得見込みの方、取得に向けて勉強されている方	○			無料	
115	担当・その他	静岡市立こども園見学・実習	4月下旬～2月末	未定	静岡市立こども園	保育士資格を有しながら、保育士として就労していない方や、資格取得見込みの方などに保育所等への就業を促すために保育現場での体験を通して保育の仕事の「やりがい」や「魅力」の理解を図る。	保育士資格または幼稚園教諭免許をお持ちの方、資格取得見込みの方、取得に向けて勉強されている方	○			無料	
116	担当・その他	保育士さん就職応援セミナー	7/6 1/18	各50程度	静岡市 沼津市	保育所等での働き方や現状等を理解するとともに、就業に役立つ知識を習得する。 【講師】県内保育所園長 他	保育所等への就業を希望している方	○			無料	人材課
117	初任者 中堅	フォローアップセミナー (入職3年目までの職員対象)	東部11/18 中部11/19 西部11/20	未定	三島市 静岡市 浜松市	仕事のやりがいや魅力を再確認すると共に、事業所を越えた仲間づくりを支援し、職場への定着を図る。 【講師】調整中	令和3年・令和4年及び令和5年開催の合同入職式参加者	○	○		無料	
118	担当・その他	外国人介護職員研修交流会	年16回	各30	シズウェル /ライブ配信	外国人介護職員（同国人同士）の研修交流を通じて、事業所を越えた仲間づくりを支援し、職場への定着を図る。	県内の外国人介護職員、留学生	○			無料	
119	リーダー	法定地区民児協会長研修会 (県民生委員児童委員協議会)	9/25	164	ホテルアソシア静岡	単位民児協会長の基本的資質の向上、並びに民児協リーダーとしての自覚と地域福祉の充実を図る。	県民児協会員（法定地区民児協会長）	○			無料	
120	リーダー	主任児童委員研修会 (県民生委員児童委員協議会)	東部 1/21 中・西部 1/22	各80	東部 中・西部	主任児童委員の役割について協議し、地域における児童委員活動の推進を図る。	県民児協会員（主任児童委員）	○			無料	地域福祉課
121	リーダー	民生委員・児童委員のための相談技法に関する研修会 (県民生委員児童委員協議会)	東部 8/21 中・西部 8/23	各80	東部 中・西部	民生委員活動の基本となる相談面接スキル等の習得を図る。	県民児協会員	○			無料	
122	初任者 中堅 管理者	地域福祉教育推進セミナー	8/22	50	オンライン	実践事例から福祉教育の実践方法や福祉教育の在り方を学ぶ。	学校教諭、教育委員会職員、地区社協役員・関係者、社会福祉施職員、社協職員	○	○		無料	
123	担当・その他	包括的相談支援体制構築事業 人材養成研修	前期 8/1～9/30 後期 10/1 11/1 12/3	35	前期 WEB配信 後期 シズウェル	包括的支援体制やその意義を学び、実践を踏まえた事例検討等を行う。	市町行政担当、社協職員等	○			無料	権利擁護課
126	中堅 管理者	外国人介護職員支援教育担当者会議	9月 1月	各50	県内3カ所	外国人介護職員への支援・教育方法を学ぶ。	外国人介護職員を既に受け入れている事業所の職員	○			無料	人材課
127	中堅 管理者	外国人介護職員受入準備セミナー	10月 11月	各50	県内3カ所/ ライブ配信	外国人介護職員の受入ルール・配属前教育を学ぶ。	外国人介護職員の受入をこれから検討している事業所の職員	○			無料	

◇ 令和6年度 静岡県社会福祉協議会研修計画 利用上のお願い

- (1) 各研修の詳細な内容、申込方法等は、研修実施の1～2か月前までに、担当課から関係者にお知らせします。御不明な点は、お気軽に下記の担当課までお問い合わせください。
- (2) 講師や会場手配の都合等で開催時期・会場等を変更する場合がありますので、詳細は下記の担当課にお問い合わせください。
- (3) 受講申込者が定員を上回った場合は、抽選により受講者を決定する場合がありますので、あらかじめ御了承ください。
- (4) 受講料欄の()書は、研修受講者所属の事業所が、静岡県社会福祉協議会の会員である場合の料金です。

※静岡県社会福祉協議会の会員加入方法等については、総務課(054-254-5248)にお問い合わせください。

◇ 各研修の担当課（お問い合わせ先）

研修ごとに担当課が異なります。お問い合わせの際は、「研修一覧表（計画）」の右欄に記載されている担当課を御確認ください。

- (1) 地域福祉課 054-254-5224
- (2) 経営支援課 054-254-5231
- (3) 生活支援課 054-254-5244
- (4) 権利擁護課 054-254-5237
- (5) 研修課 054-271-2174
- (6) 人材課 054-271-2110

会員募集中

◇社会福祉協議会とは、地域の住民やボランティア、福祉・保健等の関係者、行政機関の協力を得て、福祉のまちづくりをめざす公共性を持つ民間の組織です。

◇静岡県社会福祉協議会は、地域福祉の推進を目的とし、公私の社会福祉関係者と当会の趣旨に御賛同していただいた市町社会福祉協議会、民生委員・児童委員、社会福祉関係団体、社会福祉サービス提供事業所等の皆様が「普通会员※」として加入しています。

※会員には2種類あり、普通会员と賛助会員（主に財源面において援助を行っていただく個人・団体）があります。

●普通会员には以下の特典があります！！

1. **研修の受講料が割引料金になります。**
2. 社会福祉経営全般の個別相談ができます。
3. 機関紙「社会福祉しずおか むすぶつなぐ」（奇数月と4月、10月に発行）の定期購読ができます。
4. 社会福祉に関する情報（メールマガジン）を提供します。

○会費（普通会员）

当会会費規程に基づいた所定の金額を毎年納入していただきます。

通所施設（定員20人以下）の場合・・・年間 5,000円

入所施設（定員30人以下）の場合・・・〃 10,000円 など

※詳しくはこちら

→ http://www.shizuoka-wel.jp/club_member/



○入会方法

所定の入会申込書に必要事項を御記入の上、本会まで郵送してください。

※入会申込書のダウンロードはこちら

→ http://www.shizuoka-wel.jp/club_member/

○会員に関するお問い合わせ・資料請求

社会福祉法人 静岡県社会福祉協議会 総務課

〒420-8670 静岡市葵区駿府町1-70

静岡県総合社会福祉会館3階

TEL 054-254-5248



LINE公式アカウントはじめました！



- ・研修の最新情報をお届けします。
- ・研修に関するご連絡や質問などをトークで受け付けています！

お友だち登録お待ちしています
LINE ID : @757qnztf



研修課の最新研修情報を電子メールで定期配信します

<https://shizuoka-wel.form.kintoneapp.com/public/kenshu-mail>



上記URLもしくは二次元コードから、
配信申込フォームにお進みください。



令和6年度 静岡県社会福祉協議会研修計画
研修スマイルブック
令和6年9月6日 第5版発行

社会福祉法人 静岡県社会福祉協議会
静岡県社会福祉人材センター研修課

〒420-0856 静岡市葵区駿府町1-70
TEL : 054-271-2174
FAX : 054-727-8831
E-mail:kenshu@shizuoka-wel.jp