

参考資料

- 1 静岡県社会福祉人材センターのご案内71
- 2 静岡県社会福祉人材センターの概要73
- 3 浜松市福祉人材バンクのご案内74
- 4 働く人の法律基礎知識75
- 5 関連機関77
- 6 都道府県人材センター78
- 7 社会福祉協議会79
- 8 福祉系学校案内80
- 9 インターネットで求人検索・応募ができます88



静岡県社会福祉人材センターのご案内

福祉人材無料職業紹介事業

① 就職相談

仕事の内容や資格、勤務条件など、福祉の職場への就職について、いつでも相談に応じています。

② 職業紹介

福祉の仕事希望される方や、福祉人材を求めている社会福祉事業者などの相談に応じ、求職者を社会福祉施設などへ紹介します。

③ 就職あっせん

就職希望される方には、希望される勤務条件にあった職場をあっせんします。

④ 求人情報の提供

社会福祉人材センターに求職登録された方には、求人情報を随時提供します。求人情報の閲覧は、社会福祉人材センター窓口のほかインターネットのホームページ「福祉のお仕事」でも見ることができます。

⑤ 社会保険労務士による無料専門相談

職場のトラブルでお悩みの方、人材の職場定着を目指し人事・労務管理に悩む事業所の方の相談に応じています。

⑥ 福祉人材無料職業紹介取扱事業の範囲

福祉に関する全ての職種を対象としています。

次の事業所に従事する職業

- (1) 社会福祉法第2条に規定する社会福祉事業を実施する事業所(ただし、事業実施者が社会福祉法人の場合は公益事業も含む)
- (2) 介護保険法に規定する介護保険事業所
- (3) 障害者総合支援法に規定する事業を行う事業所
- (4) その他、高齢者や障害者、児童等に関する法律に基づく施設、事務所等
- (5) 地方自治体の条例または補助に基づく福祉関係事業を行う事業所

- (6) 行政が設置する相談所：社会福祉法に規定する福祉事務所、児童福祉法に規定する児童相談所、身体障害者福祉法に規定する更生相談所、知的障害者福祉法に規定する知的障害者更生相談所、精神保健福祉法に規定する精神保健福祉センター
- (7) 社会福祉分野の国家資格を持つ専門職（社会福祉士、介護福祉士、精神保健福祉士、保育士等）の場合は、上記以外の社会福祉を目的としない事業を行う事業所を含む
- (8) 生活困窮者自立支援法における就労支援相談者

主な対象職種

- 介護職員・介護補助
- ホームヘルパー
- 支援・指導員
- 相談員
- 介護支援専門員
- セラピスト
(理学療法士、作業療法士、言語聴覚士等)
- 看護職員(看護師・保健師等)
- 保育士・保育補助
- 歯科衛生士
- 管理栄養士・栄養士
- 調理師・調理員
- 社会福祉協議会職員
- 施設長
- 管理者
- 事務職員
- 運転手 等



摘要

社会福祉人材センターが就職あっせんできる「求職者」は、「社会人」と「卒業年次の学生(専門学校以上が対象)」です。ただし、通信教育、夜間部の学生に限り、在学中の方にも仕事の紹介・あっせんが可能です。

人材確保事業

・福祉就職相談会の開催

福祉の仕事に就労を希望する方の就職活動を支援するとともに、社会福祉施設や介護保険事業所等の福祉現場における人材確保の推進を図ります。

・福祉人材マッチング機能強化事業

社会福祉人材センターに「キャリア支援専門員」を配置し、施設・事業所等における円滑な就労・職員定着を支援します。

・出張福祉就職相談

福祉人材の確保は喫緊の課題となっており、潜在マンパワーの掘り起こし等による効果的な福祉人材確保を図っていくために、他機関との連携により、出張福祉就職相談を実施します。

・介護職経験者復職支援事業

結婚や出産等により離職した介護職経験者に対し、復職前研修及び介護施設等とのマッチング等を実施して復職を支援することにより、介護人材の確保を図ります。

・外国人介護人材サポート事業

外国人介護人材が言語、文化、生活習慣等の相違などを越えて職場環境に適応し、安心して働くことができるよう職場への定着を支援します。

・保育士・保育所支援センターの運営

就職支援コーディネーターを配置し、保育士の求人・求職に係る相談や職業紹介・あっせんの他、就職相談会を実施します。

・その他

- ◇福祉職合同入職式開催
- ◇福祉の職場体験
- ◇福祉のしごと学び体験ツアー
- ◇福祉の職場見学会&相談会
- ◇福祉のお仕事魅力発見セミナー
- ◇福祉・介護の仕事イメージアップ冊子発行
- ◇テレビCM製作・放映

HP

社会福祉人材センター(福祉人材無料職業紹介所)の働きや各種事業の取り組み、社会福祉についてのQ&A、相談会のお知らせ等、福祉に関する情報が一目でわかります。
<http://www.shizuoka-wel.jp/job/center/>

社会福祉事業従事者等のための研修事業

社会福祉事業従事者等の知識や技術の向上を支援するため、施設種別や職種・従事経験に応じた様々なテーマの研修を実施しています。

また、県・政令市から研修実施機関としての指定を受け、認知症介護実践研修も実施します。

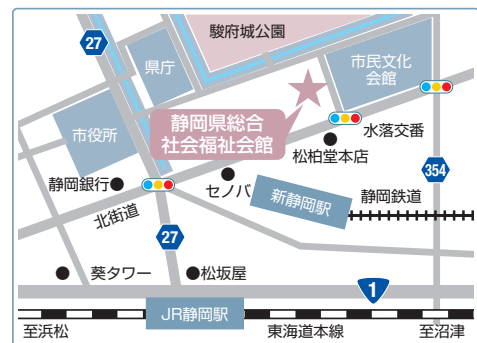
静岡県社会福祉人材センター

管轄地域：袋井市～静岡市

〒420-0856 静岡市葵区駿府町1-70
 静岡県総合社会福祉会館「シズウェル」3F

TEL 054-271-2110
 FAX 054-272-8831

平日 AM8:30～PM5:00



静岡県社会福祉人材センター東部支所

管轄地域：富士市・富士宮市以東

〒410-0801 沼津市大手町1-1-3
 沼津産業ビル 2F

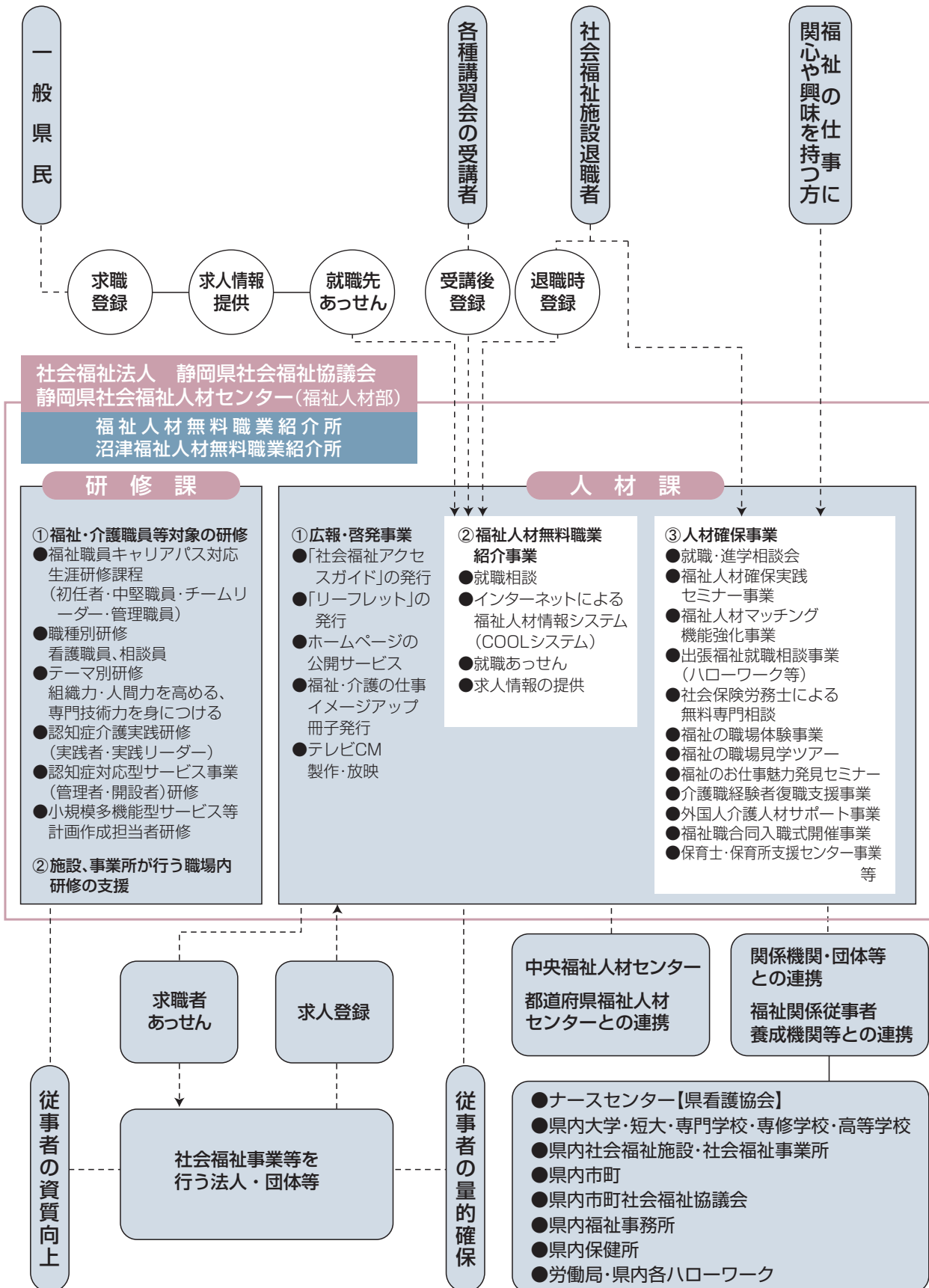
TEL 055-952-2942
 FAX 055-952-2943

平日 AM8:30～12:00 PM1:00～5:00



※土・日・祝日・年末年始はお休みです。

静岡県社会福祉人材センターの概要



浜松市福祉人材バンクのご案内

社会福祉法人浜松市社会福祉協議会が、浜松市から福祉人材バンク運営事業を受託し、厚生労働大臣の許可を得て、福祉関係の仕事を紹介する無料職業紹介所です。 許可番号 22-ム-020001
福祉や保育の職場に就職を希望する人や、福祉や保育の仕事に関心のある人を対象に、就職あっせんや就職相談のほか、福祉サービス啓発を目的とした事業を行っています。

1 福祉人材無料職業紹介事業

(職業相談 職業紹介 就職あっせんなど)

福祉の仕事希望される人と、福祉人材を求めている事業所などと橋渡しをします。

2 福祉サービスに関する 広報・啓発の推進

(1) 福祉情報サービス

- ・福祉職場案内、福祉職種・資格取得方法の案内、福祉研修情報・講座案内など
- ・視聴覚コーナーでの「福祉の仕事案内」「介護技術」などの視聴、福祉関係図書閲覧
- ・その他、職員による個別相談(随時)

3 求人情報の提供

「福祉人材求人情報誌」を毎月初旬に作成、ハローワーク等関係機関に配布、ホームページ等、公開。

4 「福祉のお仕事」ホームページ をご利用ください

インターネットホームページ「福祉のお仕事」では、最新の求人情報を検索できます。

<求職者用>

<https://www.fukushi-work.jp/job/>
「求人情報の検索」



<求人者用>

<https://www.fukushi-work.jp/kyujin/>
「求人申し込み」



<福祉人材バンク>

<https://hamamatsu-syakyou.jp/person/>
「開催の案内」 「事業所PRシート」



福祉人材バンク公式LINE、はじめました

LINEアカウントでは、今後、福祉職場への就職に関する求人情報などを配信しています

「友だち追加」



就職相談受付時間

午前8:30～午後5:00
毎週月曜日～金曜日
(土・日・祝日・年末年始を除く)

お問合せ先

浜松市福祉人材無料職業紹介所
浜松市人材バンク
TEL 053-458-9205

浜松市福祉人材バンク

管轄地域：浜松市・磐田市・湖西市

〒432-8035 浜松市中央区成子町140-8
浜松市福祉交流センター1F

TEL 053-458-9205

FAX 053-453-0716

Email: hamajinzai@aroma.ocn.ne.jp



働く人の法律基礎知識

1 労働条件の明示

労働基準法第15条第1項には、「使用者は、労働契約の締結に際し、労働者に対して賃金、労働時間その他の労働条件を明示しなければならない。」と規定されています。以下の(1)～(5)は、使用者が労働契約の際に原則として書面（平成31年4月以降はメールやSNSでも可。(4)の昇給に関する事項を除く)で明示しなければならない事項です。また、(6)～(13)も定めがある場合には、明示しなければならない事項(ただし、口頭でも可)となっています。

- (1) 労働契約の期間に関する事項
 - ・ 契約更新の有無
 - ・ 更新の判断基準
 - ・ 更新上限の有無と内容
 - ・ 無期転換申込機会
 - ・ 無期転換後の労働条件
- (2) 就業の場所及び従事すべき業務に関する事項
就業場所・業務の変更の範囲(将来の配置転換などによって変わりうる就業場所・業務の範囲)
- (3) 始業及び終業の時刻、所定労働時間を超える労働の有無、休憩時間、休日、休暇並びに労働者を二組以上に分けて就業させる場合における就業時点転換に関する事項
- (4) 賃金の決定、計算及び支払いの方法、賃金の締切り及び支払の時期、並びに昇給に関する事項
- (5) 退職に関する事項(解雇の事由を含む。)
- (6) 退職手当の定めが適用される労働者の範囲、退職手当の決定、計算及び支払いの方法並びに退職手当の支払いの時期に関する事項
- (7) 臨時に支払われる賃金(退職手当を除く。)、賞与及びこれらに準ずる賃金並びに最低賃金額に関する事項
- (8) 労働者に負担させるべき食費、作業用品その他に関する事項
- (9) 安全及び衛生に関する事項
- (10) 職業訓練に関する事項
- (11) 災害補償及び業務外の傷病扶助に関する事項
- (12) 表彰及び制裁に関する事項
- (13) 休職に関する事項

※福祉人材センターやハローワークの「求人票」は、労働条件を明示する書類には該当しませんので、「労働条件通知書」やそれに準ずるものを必ず交付してもらいましょう。
※ただし、短時間労働者については、昇給、退職手当、賞与について、書面でも明示が義務づけられています。

※有期労働契約が更新されて、通算契約期間が5年を超える場合、労働者が現在の契約満了日までに申込みをすると期間の定めのない労働契約(無期労働契約)に転換できます。無期転換後の労働条件は原則として申込時と同一の労働条件です。

2 年次有給休暇

「労働義務のある日」に、労働者の希望により有給で休めるのが有給休暇です。労働基準法第39条第1項では「使用者は、その雇入れの日から起算して6か月間継続勤務し全労働日の8割以上出勤した労働者に対して、継続し、又は分割した有給休暇を与えなければならない。」とされています。パートタイマーやアルバイトでも週30時間以上の労働をしている人は同様に適用されます。また、週4日、週30時間未満、年216日以下の勤務の労働者は、労働日数に比例した有給休暇を取得できます。

なお、2019年4月1日から、有給休暇が年10日以上付与される労働者に対して、年次有給休暇5日間の付与が義務づけられたので、確実に取得しましょう。

<年次有給休暇の付与日数>

表1 一般の労働者(週の所定労働日数が5日以上又は週の所定労働時間が30時間以上の労働者)

勤続年数	付与日数
0.5年	10日
1.5年	11日
2.5年	12日
3.5年	14日
4.5年	16日
5.5年	18日
6.5年以上	20日

表2 所定労働時間が、週30時間未満で、かつ、週所定労働日数が4日以下または、年間の所定労働日数が216日以下の労働者

週所定労働日数	4日	3日	2日	1日
年間所定労働日数	169～216日	121～168日	73～120日	48～72日
0.5年	7日	5日	3日	1日
1.5年	8日	6日	4日	2日
2.5年	9日	6日	4日	2日
3.5年	10日	8日	5日	2日
4.5年	12日	9日	6日	3日
5.5年	13日	10日	6日	3日
6.5年以上	15日	11日	7日	3日

3 労働保険

(1) 雇用保険

雇用保険は、労働者が失業し、働く意思と能力があるにもかかわらず職業に就くことができない場合に、必要な給付を一定期間行って、生活の安定とスムーズな再就職を図ることや、育児や介護をしながら、仕事を続けるための給付などを目的としています。1週間の所定労働時間が20時間以上で、31日以上雇用されることが見込まれる場合は、雇用形態に関係なく、被保険者となります。雇用保険による給付には、「基本手当」に代表される求職者給付のほか、「就職促進給付」「教育訓練給付」「雇用継続給付」などがあります。なお、保険料は労使双方で負担します。詳しくは、最寄りの公共職業安定所(ハローワーク)にお尋ねください。

(2) 労働者災害補償保険(労災保険)

労災保険では、「業務上の事由」や「通勤」による労働者の負傷、疾病、障がい、死亡等に対し、必要な給付が行われる制度です。労働者を使用する事業者は強制適用のため、パートやアルバイトのみを雇用する場合でも適用されます。なお、保険料は使用者だけが負担します。詳しくは、最寄りの労働基準監督署にお尋ねください。

4 社会保険

(1) 健康保険

労災保険とは異なり、労働者の業務外の事由による疾病、負傷、死亡、出産に関して、必要な給付が行われる制度です。また、当該労働者により生計を維持される「被扶養者」(年収130万円未満、65歳以上、障がい者は180万円未満)も対象となります。常時5人以上の労働者を使用する個人事業所もしくは法人の事業所が適用事業所となり、原則として同じ事業所の通常の労働者(正規職員)の所定労働時間・日数のおおむね4分の3以上の労働者(適用拡大:101人以上の法人(令和6年10月~は51人以上)で、週労働時間20時間以上の労働者)は加入の対象となります。給付は、「医療給付」(現物給付)と「現金給付」に大別されます。保険料は労使折半で負担します。詳しくは、最寄りの年金事務所、又は全国健康保険協会各都道府県支部にお尋ねください。

(2) 厚生年金保険

労働者の老齢、障がい、死亡について、必要な給付が行われる制度です。老齢、障がいは労働者本人への給付となりますが、死亡の場合には「遺族」が給付対象となります。適用事業所、適用の範囲は健康保険と同様です。一般的に国民年金は、厚生年金に加入することによって、併せて加入がなされるため、別途の手続きは不要です。年金は、「老齢厚生年金」「障害厚生年金・障害手当金」「遺族厚生年金」などに大別されます。保険料は労使折半で負担します。詳しくは、最寄りの年金事務所にお尋ねください。

番号	機関名	郵便番号	所在地	電話番号	備考
1	静岡県社会福祉人材センター	420-0856	静岡市葵区駿府町1-70 静岡県総合社会福祉会館3F	(054) 271-2110	
2	// 東部支所	410-0801	沼津市大手町1-1-3 沼津産業ビル2F	(055) 952-2942	
3	浜松市福祉人材バンク	432-8035	浜松市中央区成子町140-8 浜松市福祉交流センター1F	(053) 458-9205	
4	下田公共職業安定所	415-8509	下田市4-5-26	(0558) 22-0288	下田市・賀茂郡
5	三島公共職業安定所	411-0033	三島市文教町1-3-112 三島労働総合庁舎1F	(055) 980-1300	三島市・伊豆市・伊豆の国市・熱海市・田方郡
6	// 伊東出張所	414-0046	伊東市大原1-5-15	(0557) 37-2605	伊東市
7	沼津公共職業安定所	410-0831	沼津市市場町9-1 沼津合同庁舎1F	(055) 931-0145	沼津市・裾野市・清水町・長泉町
8	// ハローワーク沼津新卒応援コーナー	410-0831	沼津市市場町9-1 沼津合同庁舎3F	(055) 918-3712	
9	// 御殿場出張所	412-0039	御殿場市電字水道1111	(0550) 82-0540	御殿場市・小山町
10	富士公共職業安定所	417-8609	富士市南町1-4	(0545) 51-2151	富士市
11	富士宮公共職業安定所	418-0031	富士宮市神田川町14-3	(0544) 26-3128	富士宮市
12	清水公共職業安定所	424-0825	静岡市清水区松原町2-15 清水合同庁舎1F	(054) 351-8609	静岡市清水区
13	静岡公共職業安定所	422-8045	静岡市駿河区西島235-1	(054) 238-8609	静岡市葵区・駿河区
14	// (分室) ハローワークプラザ静岡	420-0853	静岡市葵区追手町5-4 アーバンネット静岡追手町ビル1F	(054) 250-8609	
15	// 静岡新卒応援ハローワーク	420-0853	静岡市葵区追手町5-4 アーバンネット静岡追手町ビル1F	(054) 275-0900	
16	焼津公共職業安定所	425-0028	焼津市駅北1-6-22	(054) 628-5155	焼津市・藤枝市
17	島田公共職業安定所	427-8509	島田市本通1-4677-4 島田労働総合庁舎1F	(0547) 36-8609	島田市・川根本町
18	// 榛原出張所	421-0421	牧之原市細江4138-1	(0548) 22-0148	牧之原市・吉田町
19	掛川公共職業安定所	436-0073	掛川市金城71	(0537) 22-4185	掛川市・菊川市・御前崎市
20	磐田公共職業安定所	438-0086	磐田市見付3599-6 磐田地方合同庁舎1F	(0538) 32-6181	磐田市・袋井市・周知郡
21	浜松公共職業安定所	432-8537	浜松市中央区浅田町50-2	(053) 541-8609	浜松市(中央区)・湖西市
22	// ハローワーク浜松アクタタワー庁舎	430-7707	浜松市中央区板屋町111-2 浜松アクタタワー 7F	(053) 457-5160	浜松市(中央区)・湖西市
23	// 浜松新卒応援ハローワーク	430-7707	浜松市中央区板屋町111-2 浜松アクタタワー 7F	(053) 540-0008	
24	// 細江出張所	431-1302	浜松市浜名区細江町広岡312-3	(053) 522-0165	浜松市のうち旧北区
25	// 浜北出張所	434-0037	浜松市浜名区沼269-1	(053) 584-2233	浜松市のうち旧浜北区・天竜区
26	しずおかジョブステーション東部	410-0801	沼津市大手町1-1-3 沼津産業ビル2F	(055) 951-8229	
27	しずおかジョブステーション中部	422-8067	静岡市駿河区南町14-1 水の森ビル3F	(054) 284-0027	
28	しずおかジョブステーション西部	430-0929	浜松市中央区中央1丁目12-1 静岡県浜松総合庁舎	(053) 454-2523	
29	ひとり親サポートセンター 本所	420-0856	静岡市葵区駿府町1-70 静岡県総合社会福祉会館4F	(054) 254-1191	(公社)静岡県母子寡婦福祉連合会
30	// 東部支所	410-0801	沼津市大手町1-1-3 沼津産業ビル2F	(055) 951-8255	(公社)静岡県母子寡婦福祉連合会
31	// 中部支所	422-8067	静岡市駿河区南町14-1 水の森ビル3F	(054) 284-0008	(公社)静岡県母子寡婦福祉連合会
32	// 西部支所	430-0929	浜松市中央区中央1-12-1 浜松総合庁舎1F	(053) 452-7107	(公社)静岡県母子寡婦福祉連合会
33	静岡県ナースセンター	422-8067	静岡市駿河区南町14-25 エスパティオ3F	(054) 202-1761	
34	// 東部支所	410-0055	沼津市高島本町1-3 静岡県東部総合庁舎別館2F	(055) 920-2088	
35	// 西部支所	430-0929	浜松市中央区中央1-12-1 静岡県浜松総合庁舎10F	(053) 454-4335	
36	静岡県経済産業部就業支援局職業能力開発課	420-8601	静岡市葵区追手町9-6	(054) 221-2821	
37	静岡県経済産業部就業支援局労働雇用政策課	420-8601	静岡市葵区追手町9-6	(054) 221-2817	
38	静岡U・イターン就職サポートセンター	141-0021	東京都品川区上大崎2-25-2 新日黒東急ビル6F	0800-800-6617	首都圏における学生・社会人のU・イターン就職支援
39	静岡障害者職業センター	420-0851	静岡市葵区黒金町59-6 大同生命静岡ビル7F	(054) 652-3322	
40	公益財団法人しずおか健康長寿財団	420-0837	静岡市葵区日出町2-1 田中産商第一生命共同ビル2F	(054) 252-0222	
41	静岡労働局労働基準部監督課	420-8639	静岡市葵区追手町9-50 静岡地方合同庁舎3F	(054) 254-6352	
42	(N) 静岡県ボランティア協会	420-0856	静岡市葵区駿府町1-70 静岡県総合社会福祉会館2F	(054) 255-7357	
43	公益財団法人しずおか健康長寿財団	420-0856	静岡市葵区駿府町1-70 静岡県総合社会福祉会館4F	(054) 253-4221	
44	静岡県身体障害者福祉会	420-0856	静岡市葵区駿府町1-70 静岡県総合社会福祉会館5F	(054) 252-7829	
45	公益社団法人静岡県シルバー人材センター連合会	420-0851	静岡市葵区黒金町5-1 静岡県勤労者総合会館4F	(054) 254-7240	
46	一般社団法人静岡県社会福祉士会	420-0856	静岡市葵区駿府町1-70 静岡県総合社会福祉会館4F	(054) 252-9877	
47	一般社団法人静岡県介護福祉士会	420-0856	静岡市葵区駿府町1-70 静岡県総合社会福祉会館4F	(054) 253-0818	

都道府県福祉人材センター

番号	施設の名称	郵便番号	所在地	電話番号
1	北海道福祉人材センター	060-0002	札幌市中央区北2条西7-1 かでる2・7 3F	(011) 272-6662
2	青森県福祉人材センター	030-0822	青森市中央3-20-30 県民福祉プラザ2F	(017) 777-0012
3	岩手県福祉人材センター	020-0831	盛岡市三本柳8地割1-3 ふれあいランド岩手2F	(019) 637-4522
4	宮城県福祉人材センター	980-0014	仙台市青葉区本町3-7-4 宮城県社会福祉会館1F	(022) 262-9777
5	秋田県福祉保健人材・研修センター	010-0922	秋田市旭北栄町1-5 秋田県社会福祉会館5F	(018) 864-2880
6	山形県福祉人材センター	990-0021	山形市小白川町2-3-30 山形県小白川庁舎1F	(023) 633-7739
7	福島県福祉人材センター	960-8141	福島市渡利字七社宮111 福島県総合社会福祉センター3F	(024) 521-5662
8	茨城県福祉人材センター	310-0851	水戸市千波町1918 セキショウ・ウェルビーイング福祉会館2F	(029) 244-3727
9	栃木県福祉人材・研修センター	320-8508	宇都宮市若草1-10-6 とちぎ福祉プラザ3F	(028) 643-5622
10	群馬県福祉マンパワーセンター	371-8525	前橋市新前橋町13-12 群馬県社会福祉総合センター6F	(027) 255-6600
11	埼玉県福祉人材センター	330-8529	さいたま市浦和区針ヶ谷4-2-65 彩の国すこやかプラザ1F	(048) 833-8033
12	千葉県福祉人材センター	260-8508	千葉市中央区千葉港4-5 千葉県社会福祉センター1F	(043) 306-1277
13	東京都福祉人材センター	102-0072	東京都千代田区飯田橋3-10-3 東京しごとセンター7F	(03) 5211-2860
14	かながわ福祉人材センター	221-0835	横浜市神奈川区鶴屋町2-24-2 かながわ県民センター13F	(045) 312-4816
15	新潟県福祉人材センター	950-8575	新潟市中央区上所2-2-2 新潟ユニゾンプラザ3F	(025) 281-5523
16	山梨県福祉人材センター	400-0005	甲府市北新1-2-12 山梨県福祉プラザ4F	(055) 254-8654
17	長野県福祉人材センター	380-0936	長野市中御所岡田98-1 長野保健福祉事務所庁舎内	(026) 226-7330
18	静岡県社会福祉人材センター	420-0856	静岡市葵区駿府町1-70 静岡県総合社会福祉会館シズウエル3F	(054) 271-2110
19	富山県健康・福祉人材センター	930-0094	富山市安住町5-21 富山県総合福祉会館内2F	(076) 432-6156
20	石川県福祉の仕事マッチングサポートセンター	920-0935	金沢市石引14-17-1 石川県本多の森庁舎1F	(076) 234-1151
21	福井県福祉人材センター	910-8516	福井市光陽2-3-22 福井県社会福祉センター 1F	(0776) 28-3180
22	岐阜県福祉人材総合支援センター	500-8385	岐阜市下奈良2-2-1 岐阜県福祉・農業会館内	(058) 276-2510
23	愛知県福祉人材センター	461-0011	名古屋市中区東区白壁1-50 愛知県社会福祉会館5F	(052) 212-5519
24	三重県福祉人材センター	514-8552	津市桜橋2-131 三重県社会福祉会館内	(059) 224-1082
25	滋賀県介護・福祉人材センター	525-0032	草津市大路1-1-1 ガーデンシティ草津・エルティ932 3F	(077) 567-3925
26	京都府福祉人材・研修センター	604-0874	京都市中京区竹屋町通烏丸東入ル清水町375 ハートピア京都地下1F	(075) 252-6297
27	大阪福祉人材支援センター	542-0065	大阪市中央区中寺1-1-54 大阪社会福祉指導センター3F	(06) 6762-9020
28	兵庫県福祉人材センター	651-0062	神戸市中央区坂口通2-1-1 兵庫県福祉センター内	(078) 271-3881
29	奈良県福祉人材センター	634-0061	橿原市大久保町320-11 奈良県社会福祉総合センター3F	(0744) 29-0160
30	和歌山県福祉人材センター	640-8545	和歌山市手平2-1-2 県民交流プラザ和歌山ビッグ愛7F	(073) 435-5211
31	鳥取県福祉人材センター	689-0201	鳥取市伏野1729-5 県立福祉人材研修センター内	(0857) 59-6336
32	島根県福祉人材センター	690-0011	松江市東津田町1741-3 いきいきプラザ島根2F	(0852) 32-5957
33	岡山県福祉人材センター	700-0807	岡山市北区南方2-13-1 きらめきプラザ 1F	(086) 226-3507
34	広島県社会福祉人材育成センター	732-0816	広島市南区比治山本町12-2 広島県社会福祉会館内	(082) 256-4848
35	山口県福祉人材センター	754-0041	山口市小郡令和1-1-1 KDDI 維新ホール3F	(083) 902-2355
36	徳島県福祉人材センターアイネット	770-0943	徳島市中昭和町1-2 徳島県立総合福祉センター3F	(088) 625-2040
37	香川県福祉人材センター	760-0017	高松市番町1-10-35 香川県社会福祉総合センター4F	(087) 833-0250
38	愛媛県福祉人材センター	790-8553	松山市持田町3-8-15 愛媛県総合社会福祉会館2F	(089) 921-5344
39	高知県福祉人材センター	780-8567	高知市朝倉戊375-1 高知県立ふくし交流プラザ1F	(088) 844-3511
40	福岡県福祉人材センター	816-0804	春日市原町3-1-7 クローバープラザ2F	(092) 584-3310
41	佐賀県福祉人材・研修センター	840-0815	佐賀市天神1-4-15 佐賀県社会福祉会館1F	(0952) 28-3406
42	長崎県福祉人材センター	852-8555	長崎市茂里町3-24 長崎県総合福祉センター2F	(095) 846-8656
43	熊本県福祉人材・研修センター	860-0842	熊本市中央区南千反畑町3-7 熊本県総合福祉センター4F	(096) 322-8077
44	大分県福祉人材センター	870-0161	大分市明野東3-4-1 大分県社会福祉介護研修センター内	(097) 552-7000
45	宮崎県福祉人材センター	880-8515	宮崎市原町2-22 宮崎県福祉総合センター内	(0985) 32-9740
46	鹿児島県福祉人材・研修センター	890-8517	鹿児島市鴨池新町1-7 鹿児島県社会福祉センター内	(099) 258-7888
47	沖縄県福祉人材研修センター	903-8603	那覇市首里石嶺町4-373-1 沖縄県総合福祉センター西棟3F	(098) 882-5703

番号	名称	郵便番号	所在地	電話番号	FAX
1	(福)静岡県社会福祉協議会	420-0856	静岡市葵区駿府町1-70 県総合社会福祉会館シズウエル3F	(054) 254-5248	(054) 251-7508
2	(福)下田市社会福祉協議会	415-0024	下田市4-1-1 下田市総合福祉会館内	(0558) 22-3294	(0558) 22-0584
3	(福)伊豆市社会福祉協議会	410-2505	伊豆市八幡33-1 中伊豆保健福祉センターふれあいプラザ内	(0558) 83-3013	(0558) 75-7200
4	(福)伊豆の国市社会福祉協議会	410-2123	伊豆の国市四日町302-1 韭山福祉・保健センター内	(055) 949-5818	(055) 949-2540
5	(福)伊東市社会福祉協議会	414-0013	伊東市桜木町2-2-3 伊東市健康福祉センター内	(0557) 36-5512	(0557) 36-1199
6	(福)熱海市社会福祉協議会	413-0015	熱海市中央町1-26 総合福祉センター内2F	(0557) 86-6339	(0557) 86-6341
7	(福)三島市社会福祉協議会	411-0841	三島市南本町20-30 三島市社会福祉会館内	(055) 972-3221	(055) 972-3466
8	(福)沼津市社会福祉協議会	410-0032	沼津市日の出町1-15 めまづ健康福祉プラザ(サンウエルめまづ)内	(055) 922-1500	(055) 922-1502
9	(福)御殿場市社会福祉協議会	412-0042	御殿場市萩原988-1 御殿場市民交流センターふじざくら	(0550) 70-6801	(0550) 89-5501
10	(福)裾野市社会福祉協議会	410-1117	裾野市石脇524-1 裾野市福祉保健会館内	(055) 992-5750	(055) 993-5909
11	(福)富士宮市社会福祉協議会	418-0005	富士宮市宮原7-1 富士宮市総合福祉会館内	(0544) 22-0054	(0544) 22-0753
12	(福)富士市社会福祉協議会	416-8558	富士市本市場432-1 富士市フィランセ東館1F	(0545) 64-6600	(0545) 64-6567
13	(福)静岡市社会福祉協議会本部	420-0854	静岡市葵区城内町1-1 静岡市中央福祉センター内	(054) 254-5213	(054) 252-2420
14	// 葵区地域福祉推進センター	420-0846	静岡市葵区城東町24-1 地域福祉交流プラザ内	(054) 249-3183	(054) 209-0128
15	// 駿河区地域福祉推進センター	422-8074	静岡市駿河区南八幡町3-1 静岡市南部図書館2F 静岡市地域福祉共生センターみなくる内	(054) 280-6150	(054) 286-9545
16	// 清水区地域福祉推進センター	424-0807	静岡市清水区宮代町1-1 清水社会福祉会館内	(054) 371-0292	(054) 367-2460
17	(福)焼津市社会福祉協議会	425-0088	焼津市大覚寺3-2-2 焼津市総合福祉会館内	(054) 621-2941	(054) 626-0573
18	(福)藤枝市社会福祉協議会	421-1131	藤枝市岡部町内谷1400-1 藤枝市福祉センター「きすみれ」内	(054) 667-2940	(054) 667-3319
19	(福)島田市社会福祉協議会	427-0056	島田市大津通2-1	(0547) 35-6247	(0547) 37-8249
20	(福)牧之原市社会福祉協議会	421-0524	牧之原市須々木140 牧之原市相良総合センター「い〜ら」内	(0548) 52-3500	(0548) 52-5585
21	(福)御前崎市社会福祉協議会	437-1622	御前崎市白羽5402-10 御前崎ふれあい福祉センター「なごみ」内	(0548) 63-5294	(0548) 63-5299
22	(福)菊川市社会福祉協議会	439-0019	菊川市半済1865 菊川市総合保健福祉センター内	(0537) 35-3724	(0537) 35-3202
23	(福)掛川市社会福祉協議会	436-0079	掛川市掛川910-1 掛川市総合福祉センター2F	(0537) 22-1294	(0537) 23-3319
24	(福)袋井市社会福祉協議会	437-0061	袋井市久能2515-1 はーとふるプラザ袋井内袋井市総合健康センター	(0538) 42-7914	(0538) 43-6305
25	(福)磐田市社会福祉協議会	438-0077	磐田市国府台57-7 i プラザ(磐田市総合健康福祉会館)1F	(0538) 37-4824	(0538) 37-4866
26	(福)浜松市社会福祉協議会本部	432-8035	浜松市中央区成子町140-8 福祉交流センター内	(053) 453-0580	(053) 452-9218
27	// 浜松地区センター	432-8035	浜松市中央区成子町140-8 福祉交流センター内	(053) 453-0553	(053) 453-3249
28	// 東事務所	435-8686	浜松市中央区流通元町20番地の3 浜松市東行政センター1F	(053) 422-3737	(053) 422-3738
29	// 西地区センター	431-0292	浜松市中央区舞阪町舞阪2701-9	(053) 596-1730	(053) 596-1738
30	// 北地区センター	431-1305	浜松市浜名区細江町気賀4581	(053) 527-2941	(053) 527-2945
31	// 浜北地区センター	434-0031	浜松市浜名区小林1272-1	(053) 586-4499	(053) 586-4909
32	// 天竜地区センター	431-3314	浜松市天竜区二俣町二俣530-18 天竜保健福祉センター内	(053) 926-0322	(053) 926-0323
33	(福)湖西市社会福祉協議会	431-0303	湖西市新居町浜名643-1	(053) 594-5511	(053) 543-5567
34	(福)東伊豆町社会福祉協議会	413-0304	賀茂郡東伊豆町白田306 東伊豆町保健福祉センター内	(0557) 22-1294	(0557) 23-0999
35	(福)河津町社会福祉協議会	413-0504	賀茂郡河津町田中226 河津町地域子育てセンター内	(0558) 34-1286	(0558) 34-1312
36	(福)南伊豆町社会福祉協議会	415-0304	賀茂郡南伊豆町加納790 南伊豆町健康福祉センター内	(0558) 62-3156	(0558) 62-3156
37	(福)松崎町社会福祉協議会	410-3612	賀茂郡松崎町宮内272-2 松崎町総合福祉センター内	(0558) 42-2719	(0558) 42-2719
38	(福)西伊豆町社会福祉協議会	410-3501	賀茂郡西伊豆町宇久須258-4 西伊豆町賀茂健康センター内	(0558) 55-1313	(0558) 55-1330
39	(福)函南町社会福祉協議会	419-0107	田方郡函南町平井717-28 函南町保健福祉センター内	(055) 978-9288	(055) 979-5212
40	(福)清水町社会福祉協議会	411-0903	駿東郡清水町堂庭221-1 清水町福祉センター内	(055) 981-1665	(055) 981-0025
41	(福)長泉町社会福祉協議会	411-0943	駿東郡長泉町下土狩967-2 長泉町福祉会館内	(055) 988-3920	(055) 986-3794
42	(福)小山町社会福祉協議会	410-1311	駿東郡小山町小山75-7 小山町健康福祉会館内	(0550) 76-9906	(0550) 76-9907
43	(福)吉田町社会福祉協議会	421-0303	榛原郡吉田町片岡795-1 吉田町健康福祉センター内	(0548) 34-1800	(0548) 33-2606
44	(福)川根本町社会福祉協議会	428-0415	榛原郡川根本町上岸90 川根本町福祉センター内	(0547) 59-2315	(0547) 59-4139
45	(福)森町社会福祉協議会	437-0215	周智郡森町森50-1 森町保健福祉センター内	(0538) 85-5769	(0538) 85-1294



学校法人 聖隷学園

聖隷クリストファー大学

- ◆看護学部(4年制)
- ◆リハビリテーション学部(4年制) 理学療法学科 作業療法学科 言語聴覚学科
- ◆社会福祉学部(4年制) 社会福祉学科 (ソーシャルワークコース・介護福祉コース・福祉心理コース)
- ◆国際教育学部(4年制) こども教育学科

これからの時代をつくる質の高い専門職者を育成

わが校は

保健医療福祉・教育の総合大学として、社会福祉士、介護福祉士、精神保健福祉士、公認心理師※、認定心理士、小学校教諭、幼稚園教諭、保育士、看護師、保健師、養護教諭、理学療法士、作業療法士、言語聴覚士の資格取得をめざします(学科により異なります)。

大学周辺には、全国に300カ所以上の施設を展開する日本有数の医療・福祉・教育集団「聖隷グループ」の施設が20以上集まっており、近隣施設の協力のもとに質の高い演習・実習・教育を行っています。

※大学院にて指定科目を修了または大学卒業後2年以上の実務経験が必要。

お問い合わせ先

053-439-1401
FAX 053-439-1430

〒433-8558
浜松市中央区三方原町 3453
入試・広報センター

資料請求方法

資料は無料です。
電話、メール、FAXも可。
本学ホームページからご請求ください。
E-mail : cl-entrance@seirei.ac.jp
<https://www.seirei.ac.jp>



学校法人興誠学園
HGU 浜松学院大学

- ◆現代コミュニケーション学部
- 子どもコミュニケーション学科(4年制)

子どもと現場から離れない学びを実践し、時代と地域のニーズに応えられる保育者・教育者を育成します。
「幼児教育・保育専攻」では第二の専門性として小学校教諭もしくは特別支援学校教諭の免許も取得できます。

わが校は

幼稚園教諭・保育士をめざす「幼児教育・保育専攻」と、小学校教諭・特別支援学校教諭をめざす「小学校・特別支援教育専攻」があります。高い専門性を身に付けるために、4年間子どもと現場から離れない学びを実践し、時代と地域のニーズに応えられる教育者・保育者を育成します。付属幼稚園・付属愛野こども園や近隣の小学校での実習は1年次から行われ、早い段階から実際の教育・保育現場を体験し、教育者・保育者としての心構えやキャリア意識を形成します。

お問い合わせ先

053-450-7117

入試・広報グループ
FAX 053-450-7110

〒432-8012
浜松市中央区布橋三丁目 2番 3号

資料請求方法

本学ホームページの「資料請求」フォームまたは電話、メール、FAX等で請求してください。(無料)
E-mail : nyushi@hamagaku.ac.jp
<https://www.hamagaku.ac.jp/hgu/>



学校法人 新静岡学園

静岡産業大学

- ◆経営学部 経営学科・心理経営学科(保育士養成課程)
- ◆スポーツ科学部

新時代を生き抜く力を育む「実学教育」で、
社会の持続的発展に貢献できる人材に

わが校は

静岡産業大学が掲げる「実学教育」では、学生が地域や企業から出された課題に主体的に取り組み、解決策を提案するという学びを通し、社会で求められる実践的な力を身につけます。経営学部では、会計・ファイナンス、経営戦略、マーケティングなどの領域を複合的に学びます。また、心理経営学科には保育士養成課程を設置しています。スポーツ科学部では、スポーツ振興や地域の健康づくり、学校教育の場などでスポーツ科学の知見を活かせる人材を養成します。中学校・高等学校「保健体育」の教員免許状やスポーツ指導者に必須の資格も取得できます。

お問い合わせ先

0538-31-3530

FAX 0538-36-8800

〒438-0043
静岡県磐田市大原1572-1

資料請求方法

本学ホームページの「資料請求」フォームまたは電話、メール、FAX等で請求してください。
E-mail : koho@ssu.ac.jp
<https://www.ssu.ac.jp/>





学校法人静岡精華学園

静岡福祉大学

- ◆社会福祉学部 福祉心理学科(4年制) 健康福祉学科(4年制)
- ◆子ども学部 子ども学科(4年制)

「社会福祉士」「精神保健福祉士」「介護福祉士」「公認心理師」※
「保育士」「幼稚園教諭」「小学校教諭」を養成する福祉の総合大学

※卒業後に特定の施設における実務経験または大学院修了が必要です。

わが校は

人と人との絆を大切に、これからの福祉社会を支える人材を養成する大学です。

また、社会人として必要な人間力、社会力、コミュニケーション力を、個々の学生の資質にあった形で、授業や地域ボランティア活動の中でしっかりと養い、福祉分野だけではなく行政や企業などの多様な分野で活躍できる福祉力を持った学生を育成しています。

卒業生は、医療・福祉系を中心に、一般企業や行政機関などへ就職しています。医療・福祉系では、介護職のほか、病院の相談員や社会福祉協議会などへ資格を活かした専門職として就職しています。一般企業では、主に人と接する職種を中心に就職しています。

お問い合わせ先

054-623-7451
FAX 054-623-7453

〒425-8611
焼津市本中根549-1
事務部 入試広報課

資料請求方法

本学ホームページの「資料請求」フォームまたは電話、メール、FAX等で請求してください。

E-mail: siryo@suw.ac.jp
https://www.suw.ac.jp/



学校法人 常葉大学

常葉大学

- ◆教育学部 心理教育学科(4年制)
- ◆保育学部 保育学科(4年制)
- ◆健康科学部 看護学科(4年制) 静岡理学療法学科(4年制)
- ◆健康プロデュース学部 健康栄養学科(4年制)
こども健康学科(4年制) 健康鍼灸学科(4年制)
健康柔道整復学科(4年制)
- ◆保健医療学部 理学療法学科(4年制) 作業療法学科(4年制)
- ◆大学院 健康科学研究科〈健康栄養科学専攻、臨床心理学専攻〉(2年制)

わが校は

教育、子育て、医療、健康維持・増進の分野で地域社会に貢献できる人材を育成します。

お問い合わせ先

入学センター
(静岡草薙キャンパス)
054-263-1126 (直)

〒422-8581
静岡市駿河区弥生町 6-1

資料請求方法

- ◆受験生サイト
(トコナビ)



学校法人静岡英和学院

静岡英和学院大学

- ◆人間社会学部 コミュニティ福祉学科(4年制)

「保育士」「幼稚園教諭一種免許状」「社会福祉士」などの取得を目指す。
静岡英和の福祉で、ふだんのくらしのしあわせをめざして、
人を支える、社会を支える。

わが校は

「子どもから高齢者までの様々な人が地域社会で自分らしく暮らす」ことを大切に、保育士・幼稚園教諭を目指す「保育・幼児教育メジャー」、公認心理師を目指す「福祉心理メジャー」、社会福祉士・高校教諭(福祉)・スクールソーシャルワーカーを目指す「社会福祉メジャー」、社会福祉の起業家を目指す「ソーシャルサービス・イノベーションメジャー」の4メジャーで学ぶことができます。社会福祉の理念を基盤とした、人と社会を支えるための専門的な職業能力や適応能力を高め、幅広い視点を持った支援ができる人材の養成をおこなっています。

お問い合わせ先

054-261-9322
FAX 054-261-6421

〒422-8545
静岡市駿河区池田 1769
英和入試センター

資料請求方法

「資料請求」フォームまたは、本学ホームページのメール、電話等で請求してください。

E-mail: nyushi@shizuoka-eiwa.ac.jp
http://www.shizuoka-eiwa.ac.jp

学校法人興誠学園
HGU 浜松学院大学短期大学部

◆幼児教育科（2年制）

2年間で「幼稚園教諭二種免許状」「保育士資格」取得を目指す。
 子どもとともに歩む保育者を育てます。

わが校は

幼児教育科開設以来50年余の歴史を持ち、現在までに静岡県西部で保育者を養成する唯一の短大として、多くの卒業生を地域に送り出してきました。そして、保育現場や地域の方々から「ハマタン」と呼ばれて高い評価と信頼を得てきました。「ハマタン」では、自主性を重んじる自由な雰囲気と多くの体験から幅広い知識や行動力を育てることを大事にしてきました。こうした歴史と伝統を土台に、やさしさと思いやり、仕事への誇り、確かな力を持った保育者の養成を目指しています。子どもが好きで、子どもの成長を自分のことのように喜び、保育の実践的なプロになりたいあなたを応援します。



お問い合わせ先

053-473-6100 (代)
 FAX 053-473-6196

〒430-0906
 浜松市中央区住吉二丁目3番1号
 入試広報グループ

資料請求方法

本学ホームページの「資料請求」フォーム
 またはお電話にてご請求ください。
 E-mail: nyushi-tandai@hamagaku.ac.jp
<https://www.hamagaku.ac.jp/hamatan>

 **静岡県立大学短期大学部**

- ◆歯科衛生学科（3年制）
- ◆社会福祉学科 社会福祉専攻（2年制）
- ◆社会福祉学科 介護福祉専攻（2年制）
- ◆こども学科（2年制）

わが校は

健康づくりを支援する歯科衛生士を育成します。
 保育・福祉の感性豊かな専門家を育成します。
 人を暖かく包み込むような介護の専門家を育成します。
 自ら学び続けることのできる保育のスペシャリストを育成します。

お問い合わせ先

054-202-2610
 FAX 054-202-2612

〒422-8021
 静岡市駿河区小鹿2丁目2番1号
 学生室

資料請求方法

返信用封筒を同封の上、郵便により請求してください。
 大学案内は5月頃から、入試説明資料は7月頃から送付します。
 詳細につきましては、電話にてお問合せください。または本学ホームページをご覧ください。
 【静岡県立大学短期大学部
 ホームページ】
<https://oshika.u-shizuoka-ken.ac.jp>



 学校法人 常葉大学
常葉大学 短期大学部

常葉大学
 短期大学部

◆保育科（2年制）

感性を高め、子どもとともに自分自身の可能性を広げることのできる幼児教育者、保育者の養成。

わが校は

開学以来55年以上の歴史をもち、本日まで数多くの保育者を送り出している保育科は、本県幼児教育の中心的役割を果たしています。
 2年間で、「幼稚園教諭二種免許状」「保育士資格」の両方の取得が可能です。さらに組み合わせにより、レクリエーション・インストラクター、児童厚生二級指導員、モンテッソーリ教師資格（本学認定）、ネイチャーゲームリーダー、小児救命救急法（小児MFA）等の資格も取得することができます。
 保育現場に即応したきめ細かな指導で、子どもたちの生きる力を育む保育者の養成を目指します。

お問い合わせ先

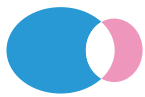
054-263-1126 (直)

〒422-8581
 静岡市駿河区弥生町6-1

資料請求方法

◆受験生サイト
 (トコナビ)





学校法人森島学園
専門学校浜松医療学院

- ◆鍼灸学科（3年制）
- ◆柔道整復学科（3年制）
- ◆アスレティックトレーナー学科（2年制）

資格取得だけじゃない。^{アルファ}+αの力がつく教育で「スポーツ」「医療」の技と知識を幅広く身に付けた専門家を育てます。

わが校は

地域を創る、人をささえる。森島学園グループは教育・医療・福祉の分野で地域社会に貢献することを追求しています。

【教育理念】

学問を通して自己を磨き、豊かな人間性を育み、優れた感性と理性を養い、新しい時代に「求められる医療人」を育てる。

【森島学園グループ】

- ①教育分野（専門学校浜松医療学院、専門学校富士リハビリテーション大学校、あゆみの森こども園、あゆみの森キッズ倶楽部、七田式はままつ教室、七田式磐田教室）
- ②医療分野（浜松医療学院附属接骨院・鍼灸院）
- ③福祉分野（グループホーム：えがおの里浜北、ひだまりの森、ありがとう一番館、ファミリア西脇、ハーモニーみずほ）

お問い合わせ先

053-585-1333 (代)
FAX 053-585-1661

〒434-0038
浜松市浜名区貴布祢 232-3

資料請求方法

資料請求無料。本校ホームページ、電話、メール、FAX、QRコード等でご請求ください。



E-mail : medical@hm.morishima.ac.jp
<https://hamamatsu.morishima.ac.jp/>



学校法人 聖隷学園
聖隷クリストファー大学介護福祉専門学校

- ◆介護福祉学科（2年制）

充実した奨学金制度があり卒業後の進路も多様です。
大学の施設・設備を利用できる学習環境も魅力です。

わが校は

1978年に開学した日本で最初のヘルパー養成校である「福祉医療ヘルパー学園」の流れをくむ専門学校です。超高齢社会において、「豊かな高齢期」を実現する社会に寄与するため、聖隷の歴史を受け継ぎ隣人愛の精神をもった人材を育成します。大学の学修環境を生かした「大学レベルの教育」、大学編入等の「多様な進路」、各種奨学金を利用した「充実した経済的サポート」、聖隷学園の就職実績が培った「豊富な就職先」の4つを特長とします。学校周辺には、全国に300カ所以上の施設を展開する日本有数の医療・福祉・教育集団「聖隷グループ」の施設が集まっており、その恵まれた環境を生かして日々の生活の中でも自然と福祉の心をはぐくんでいます。

お問い合わせ先

053-439-1401
FAX 053-439-1430

〒433-8558
浜松市中央区三方原町 3453
入試・広報センター

資料請求方法

資料は無料です。
電話、メール、FAXも可。
本校ホームページからご請求ください。
E-mail : cl-entrance@seirei.ac.jp
<https://www.seirei.ac.jp/carework>



学校法人 静岡理工科大学
浜松未来総合専門学校

- ◆未来こども科（2年 単位制）

幼稚園、保育園、こども園、全ての職場で対応できるよう、
幼稚園教諭2種免許と保育士資格の取得を目指すとともに、
子どもに寄り添う「心」と確かな実践力を育成します。

わが校は

前身校「浜松情報専門学校」「専門学校浜松デザインカレッジ」の統合により、2021年に開校、全12学科を有する総合専門学校です。
専門分野の学びだけでなく、将来の「働くイメージ」をひろげるためのさまざまな【発見】、【体験】がここには用意されています。

お問い合わせ先

0120-731-139
FAX 053-450-6580

〒430-0929
浜松市中央区中央3丁目10-31

資料請求方法

資料請求は無料です。
電話、メール、FAX、本校ホームページからご請求ください。
<https://hamasen.ac.jp/>
E-mail : navi@hamasen.ac.jp
※上記の記載は予定であり、変更される可能性があります。





学校法人ミズモト学園
東海歯科衛生士専門学校

◆歯科衛生士科（3年制）

人々が健康で笑顔あふれる生活を送るために、お口を通じた全身の健康づくりをサポートする国家資格の医療系専門職です。

わが校は

- ★「強く、明るく、楽しい学校生活」をモットーに医療従事者として必要な基本姿勢とコミュニケーション力、実技力を身に付けて即戦力を備えて社会に出ます。
- ★学年ごとに学習方法のアドバイスや国家資格取得に向けた継続的な学習支援を行います。
- ★グループ校とのコラボレーション授業が好評です。「東海調理製菓専門学校」では一流の料理人である教員より調理実習。その他にも育児や口腔リハビリテーションの実習を行い、ライフステージ別の対応を理解するために幼児、成人、高齢者での現場実習も行います。
- ★医療系の勉強は大変だからこそ、楽しいイベント等のキャンパスライフも充実しています。「専門学校東海工科自動車大学校」との校外レクリエーションや全学年でのスポーツ大会、クリスマスパーティー、3年次には東京での研修旅行もあります。

お問い合わせ先

053-413-2006 (代)
FAX 053-413-2355

〒430-0915
浜松市中央区東田町 36-8

資料請求方法

電話・FAX・メール・ホームページよりお申し込みください。
E-mail: iryo@mizumoto.ac.jp
ホームページ <https://www.hama-if.ac.jp>



学校法人ミズモト学園
東海こども専門学校

◆こども学科（2年制）

2年間で幼稚園・保育園の『先生』になれる！楽しく学んで、「自分らしさ」を伸ばす！

☆～グループ校との連携により～

- 食育** 調理実習など実践を通して「食」の楽しさ・大切さを学びます。
- 小児歯科** 保育現場で欠かせない「小児歯科」について学びます。

☆～保育の現場に必要な能力が身につく豊富な実習内容～

- 制作** 年間を通して、多くの時間数で保育の現場で実践できる絵本やおもちゃなどを作っていきます。
- ピアノ** 個人のレベルに合わせたきめ細かい指導が専任教員より受けられます。
- 就職率100%** 少人数クラス・担任制で手厚くサポートします。就職率100%！
さらに保育・福祉関係への就職9割以上！

保育現場で役立つ資格が取得できます!!

- ☆2年間で「保育士」と「幼稚園教諭二種免許状」 ※短期大学通信教育部との連携により
- ☆普通救命講習修了証 ※社会福祉主事任用資格 ※短期大学通信教育部との連携により
- ☆レクリエーションインストラクター（希望者のみ） ※幼児体育指導者技能検定（希望者のみ）

お問い合わせ先

053-413-2006 (代)
FAX 053-413-2355

〒430-0915
浜松市中央区東田町 36-8

資料請求方法

資料請求無料。本校HP、電話、メール、FAX、QRコード等でご請求ください。
E-mail: kodomo@mizumoto.ac.jp
<https://www.tokai-kodomo.ac.jp>



一般社団法人浜松市歯科医師会
浜松歯科衛生士専門学校

◆歯科衛生士科

歯と口から人の健康と一生を支える国家資格の歯科衛生士。笑顔を守る健康づくりのスペシャリストです。

わが校は

地域に貢献できる優秀な歯科衛生士を養成するために、浜松市歯科医師会によってつくられた学校です。実践的な講義・学内実習・臨地臨床実習によって得られる知識とレベルの高いスキルは、卒業してすぐに実際の現場で役立ちます。

特徴は、浜松市歯科医師会の強力なバックアップ。歯科衛生士国家資格と、さらに、ケアコミュニケーション資格、介護職員初任者研修資格が取得できること。歯科医師によるチューター制度。全員合格の本校独自の国家試験対策プログラム。歯科医師会バックアップの就職支援と卒業生復職支援。本校と歯科医師会と同窓会連携によるスキルアップ研修会。充実した最新の実習施設・設備。春のプチ遠足、夏の運動会、秋の旅行、クリスマス会、春のお楽しみ会など多くの楽しい学校行事も特徴です。

お問い合わせ先

053-454-1030
FAX 053-454-1188

〒432-8023
浜松市中央区鵜江2-11-2

資料請求方法

ホームページの資料請求よりお申し込みください。





学校法人 染葉学園

静岡こども福祉専門学校

◆こども未来学科(2年制)

創立39年の歴史が築く保育業界との強力なネットワーク
保育を学ぶなら静岡こども福祉へ!

●こども未来学科(2年制)

保育士資格 幼稚園教諭2種免許 ※短大通信課程単位修得による
・現役の保育士、施設長による授業で実践的合理的に保育士資格を取得できます。
・余裕あるカリキュラムで自分にあった勉強の仕方が選べます。

- ①2年間で卒業と同時に保育士資格取得
- ②必要不可欠な資格のみを取得するから低学費
- ③通学は週3~4日、時間の使い方は自分次第
- ④選択制で、なりたい「せんせい」を目指す
- ⑤現役の園長・施設長による実践的授業
- ⑥グループ校の「歯科衛生」「美容」の先生が直接指導するオリジナル授業

お問い合わせ先

0120-888-983
FAX 0538-32-5183

〒438-0078
磐田市中泉1694
入学相談係

資料請求方法

電話・FAX・メール・ホームページよりお申込みください。
E-mail : info@hba.ac.jp
http://www.hba.ac.jp



学校法人 染葉学園

静岡歯科衛生士専門学校

◆夜間部 歯科衛生士学科

静岡県内唯一、歯科衛生士学科夜間部!
働く人のキャリアアップを支援!!

わが校は

通学に大変便利な環境。歯科医院だけでなく病院・福祉施設など県内100カ所以上の豊富な実習先で経験を積み、現場のニーズに即応できる歯科衛生士を養成します。

- ・歯科衛生士国家試験2年連続合格率100%
- ・専門実践教育訓練給付制度指定校

お問い合わせ先

0538-32-5183
FAX 0538-32-5184

〒438-0078
磐田市中泉1694 入学相談係

資料請求方法

フリーダイヤル・E-mail・ホームページよりお申込みください。
E-mail : info@hba.ac.jp
http://www.hba.ac.jp



学校法人 静岡理科大学

静岡産業技術専門学校

◆こども保育科(3年制) 【短大併修】

子どもたちの気持ちを理解し、寄り添う
時代と人への対応力を備えたワンランク上の保育者へ

わが校は

静岡産業技術専門学校は、1970年にコンピュータ教育という新しい分野を手掛けて以来、これまでに10,000名以上の人材を輩出してきました。

全8学科を設置し、情報系学科を始め幅広い分野の教育を行っています。その中の1つ「こども保育科」では、3年制だからできる資格取得+αのカリキュラムで、子どもたちに寄り添う力、保護者への思いやりある対応力、パソコンスキルなど実際の幼児教育現場に必要な+αを身に付け、長く活躍できる保育者を目指します。

お問い合わせ先

0120-618-255
FAX 054-264-3086

〒420-8537
静岡市葵区宮前町110-11

資料請求方法

資料は無料です。
電話、メール、FAXも可。
本校ホームページからご請求下さい。
E-mail : koho@sangi.ac.jp/
https://www.sangi.ac.jp/



学校法人中村学園
CAN 静岡福祉医療専門学校

- ◆総合福祉学科 (3年制)
- ◆子ども心理学科 (3年制)
- ◆介護福祉学科 (2年制)
- ◆視能訓練士学科 (3年制)

保育園を併設したJR静岡駅徒歩5分の駅近キャンパスで
保育・幼児教育、福祉、医療分野のプロを目指します。

わが校は

◆総合福祉学科 (3年制)

質の高い福祉サービスを提供するプロフェッショナルを育成します。
介護福祉士受験資格 (国家資格)、社会福祉士受験資格 (国家資格) 要実務1年、
社会福祉主事任用資格を取得。

◆介護福祉学科 (2年制)

共感性豊かで、専門知識と技術に精通した介護のスペシャリストを目指します。
介護福祉士受験資格 (国家資格) を取得。

◆子ども心理学科 (3年制) ※本学は指定保育士養成施設です。

卒業時に保育士・幼稚園教諭2種免許状の取得を目指します。
学内保育園、姉妹校幼稚園等での豊富な実習を通して専門知識・技術を習得。「こども
のあそびと体育」「こどもとICT」「児童発達支援」の3専攻から選択で、より高度な専門知
識を研究します。

◆視能訓練士学科 (3年制)

眼科医療をサポートする専門職である「視能訓練士」。3年で国家資格取得を目指します。
静岡県内唯一の養成施設です。少人数制で一人ひとりに対応しながら、学内外での実
習を通して、様々な機器の操作技術や眼疾病等の知識を身につけます。

お問い合わせ先

054-280-0173 (代)
FAX 054-280-0174

〒422-8061
静岡市駿河区森下町4-25
中村学園専門学校総合インフォメーション

資料請求方法

電話、FAX、Eメール、ホームページより
お申し込み下さい。(無料)
E-mail: info@can.ac.jp
https://www.can.ac.jp/



学校法人鈴木学園
専門学校中央医療健康大学校

- ◆理学療法学科 ◆トータルケア鍼灸学科
- ◆スポーツ柔整学科 ◆柔整健康学科 ◆歯科衛生学科

モットーである「卒業生の幸せを約束する」を実践するために
カリキュラム、指導陣、設備の充実に取り組んでいます。

わが校は

5つの学科を有する医療系の総合専門学校として、他職種の役割や専門性、自身の職業の専門性と
理解を深める『多職種連携授業』を行い、専門的な知識だけでなく“医療人”としての人間性を育成し、
時代のニーズが求める“チーム医療”に対応できる人材を輩出しています。1年次からの国家試
験対策やチューター制度で多面的な学習サポートを実施。卒業してから「鈴木学園で学んで良かった！」
と実感できることを目標としています。

お問い合わせ先

054-202-8700
FAX 054-202-8701

〒422-8006
静岡市駿河区曲金6丁目7-15

資料請求方法

資料請求は無料です。本校ホームページ、
電話、FAX、メールよりお申込みください。
E-mail: cmhc@suzuki.ac.jp
https://suzuki.ac.jp/chuoiryo



学校法人 森島学園
専門学校 富士リハビリテーション大学校

- ◆理学療法学科・作業療法学科

「豊かな人間性と発想力を持った理学療法士・作業療法士」を
育成！高い国家試験合格率と就職率！

わが校は

多くの病院のリハビリテーションは、理学療法と作業療法が連携して行わ
れています。富士リハは静岡県中東部で唯一、両学科を設置している養成校。
教員が学生一人ひとりに目を向け、臨床現場で即戦力となる知識と治療技
術が身に付くまでしっかりサポート。
担任制を採用し、日頃の学習方法から国家試験に向けての対策まで、きめ
細やかな指導が本校の特長です。

お問い合わせ先

0545-55-3888
FAX 0545-55-3889

〒417-0061
富士市伝法 2527-1

資料請求方法

ホームページ・電話・FAXなど (無料)
https://www.morishima.ac.jp/fuji/





学校法人 名古屋大原学園
大原介護福祉専門学校沼津校

◆介護福祉科（2年）

介護のプロとして、笑顔を広げる人になりたい。

わが校は

「本気になったら大原」でおなじみの大原学園グループが運営する介護福祉の専門学校です。

JR沼津駅から徒歩5分と通学の便も良く、先生は常勤専任の体制で、学生一人ひとりに丁寧な専門教育ときめ細かい職業支援を行っています。またタブレット端末をひとり1台導入し、授業や就職活動で活用しています。

お問い合わせ先

055-954-5511
FAX 055-954-5516

〒410-0801
沼津市大手町 5-5-11
企画広報部（入学相談室）

資料請求方法

お電話またはホームページから
E-mail : info@ohara.ac.jp
<https://www.ohara.ac.jp/numazu/>



学校法人静岡理科大学
沼津情報・ビジネス専門学校

◆こども保育科（3年制）

「保育士」+「幼稚園教諭二種免許」
子どもたちの成長を見守る、保育のプロを目指す。

わが校は

沼津情報・ビジネス専門学校のこども保育科では、少人数制授業で行うきめ細かい指導で、知識や技能に加え、子どもと保護者に寄り添う思いやりやコミュニケーション力を養成します。教育実習（幼稚園実習）や保育実習（保育園・施設）での現場経験を通して、教科書だけでは学べない「先生力」を身につけます。また、短大併修で「保育士」と「幼稚園教諭二種免許」も取得が可能。

保育園、幼稚園だけでなく、認定こども園でも活躍の場が広がります。

お問い合わせ先

055-961-2555
FAX 055-961-2556

〒410-0804
沼津市西条町 17-1

資料請求方法

電話・FAX・メール・ホームページより
ご請求ください。
E-mail : numasen@numasen.ac.jp
<https://www.numasen.ac.jp>



学校法人 鈴木学園
中央歯科衛生士調理製菓専門学校

◆歯科衛生学科（3年制）

卒業生の幸せを約束する

わが校は

中央歯科衛生士調理製菓専門学校は、歯科衛生学科と調理製菓総合学科の2つの学科からなる専門学校です。国家資格である歯科衛生士は歯の健康を守る「口腔のケア」の専門家として歯科医療だけでなく福祉・介護などの分野でも必要とされ、昨年度の本学の求人倍率は29倍以上でした。

超高齢社会に対応できる歯科衛生士となるために『介護職員初任者研修』の資格との、ダブルライセンスの取得が可能です。

即戦力の歯科衛生士となるために、実習では2~3名の学生に1人の教員が指導する“少人数制”の実技指導を行っております。

就職率100%はもちろんのこと、国家試験合格率も100%を誇っております。

お問い合わせ先

055-971-1895
FAX 055-957-1850

〒411-0036
三島市一番町15-35

資料請求方法

資料請求は無料です。ホームページからお申込みください。QRコードから簡単にアクセスできます。
<https://www.suzuki.ac.jp/>





学校法人 原学園

静岡東都医療専門学校

SHIZUOKA TOHTO MEDICAL COLLEGE

理学療法学科・柔道整復学科

自分の能力を信じ、あきらめることなく常に前を向いて、
高みを目指して努力できる、心と力を持った人間を育成します。

わが校は

人を助けたい、人の為に働きたい、そんな想いを持った医療人を育成することを第一に考えています。その思いを現実にする為に、将来のビジョンをしっかりと持たせ、今の自分から未来の自分へステップアップできるよう、育成していきます。

また、充実した施設やダブルライセンス取得コースなど独自の教育環境も用意しています。

お問い合わせ先

055-947-5311
FAX 055-947-5313

〒410-2221
静岡県伊豆の国市南江間1949

資料請求方法

ホームページ、電話、FAX、メールより
お申込み下さい。(無料)

E-mail : info@tohtoiryo.ac.jp
https://www.tohtoiryo.ac.jp



インターネットで 求職登録・求人の検索ができます。

求人情報の検索・閲覧等を行うことができる便利な福祉人材情報システムです。

「福祉のお仕事」 <https://www.fukushi-work.jp/>
福祉のお仕事 検索 **にアクセスします。**

The screenshot shows the homepage of the 'Fukushi no Oshigoto' website. At the top, there is a navigation bar with the title '求職登録' (Job Search/Registration). Below this, a banner reads '手順1: 「福祉のお仕事ホームページ」にアクセスする。 https://www.fukushi-work.jp/'. The main content area features a search bar with the text '福祉のお仕事' and a search button. Below the search bar, there is a navigation menu with four main categories: '仕事を探す' (Find Jobs), '届出をする' (Apply), '求人を出す' (Post Jobs), and '福祉の仕事について知る' (Learn about Welfare Jobs). Each category is represented by a colored button with an icon and a downward arrow. The background of the main content area shows images of people in various welfare settings, such as a person in a wheelchair being assisted, a person being cared for, and a group of people working together.

こちらからもアクセスできます。➡



介護福祉士等の 資格をお持ちの皆さん



介護福祉士

介護職員初任者研修

介護職員実務者研修

入門的研修

旧ホームヘルパー養成研修
1級・2級過程

旧介護職員基礎研修

生活援助従事者研修

届け出るだけで、いつでも介護の仕事について
各種相談・サポートがずっと受けられる

介護の有資格者届出制度を ご活用ください。



届出制度の5つのメリット

1 ヒアリング

希望する職務内容・
勤務形態を確認し、
研修をご案内します。

2 マッチング

希望する
介護事業所の開拓や、
面接の実施等を
個別に調整します。

3 基礎研修 (復職前研修)

外部講師を招き、
講義やセミナー等を
開催します。

4 職場体験 (復職前研修)

介護施設等における
職場体験の
受入れ調整等
を行います。

5 フォロー

復職後のフォローアップや
再就職準備金
(最大40万円)の
ご案内を行います。

介護の職場へ戻ることをお考えの方に

再就職準備金のご案内



介護職の「再就職準備金」とは

介護職として一定の知識・経験をもち、一度離職した方が、再び介護の仕事に就くのをサポートするためのもので、介護の仕事に復帰するための費用について貸付を受けることができる制度です。

介護職への復職で

最大
40万円貸与

貸付金は2年間介護職員の
業務に従事することで

返還が
全額免除

詳しくは

静岡県社会福祉
人材センター

までお問い合わせください。

※貸付には条件があります。

やっぱり **福祉**

～介護職経験者復職支援動画～

介護の仕事を再スタートした3人に
インタビューをしました。

動画をチェック!!



静岡県社会福祉人材センター
よくしんぼうし

福祉の仕事は人に寄り添い、
素晴らしい笑顔に出会える、
やりがいや魅力あふれる仕事です。

参加費無料!

「ボランティア保険」への
加入費用は福祉人材センター
で負担します!

友達同士の
参加もOK!

福祉の職場 インターンシップ



写真提供:静岡鉄道(株)



写真提供:(医)志太会



写真提供:(福)八生会

体験内容

- 利用者との交流(話し相手、レクリエーション、趣味活動の補助など)
- 利用者の介護、介助(車いす介助、食事や入浴の介助、散歩など)
- 作業補助(配膳、洗濯物の整理、農作業、清掃など)
- 相談員・看護職・リハビリ職の体験も可能(一定の条件あり。一部受入できない事業所もあります。)

対象

中学生以上ならどなたでもOK!
※中学生・高校生は保護者の方に体験参加の承諾を得てください。

体験日数

原則3~10日間(午前9時~午後4時)
※日数、時間は応相談

体験場所

- 県内の特別養護老人ホームや障害者支援施設などの福祉施設
- ご希望の体験施設を下記ホームページからお選びください。
静岡県社会福祉協議会のホームページ
福祉の職場体験(<http://www.shizuoka-wel.jp/job/challenge/>)
「体験受入施設・事業所一覧」は[こちら](#)を参照。

※「体験受入施設・事業所一覧」に記載の無い施設をご希望の場合は、社会福祉人材センターへご相談ください。



福祉の職場体験HP

詳細は
ホームページを
ご覧ください

申込方法

- 次のいずれかの方法でお申込ください。
- ①裏面の「福祉の職場体験申込書」に必要事項を記入のうえ、郵送・FAXまたはE-mailにて、社会福祉人材センター宛てにお申込みください。
 - ②右側のQRコードを読み取っていただき、申込フォームからお申込みください。



申込フォーム

お申込み
お問合せ先

(福)静岡県社会福祉協議会 (福祉人材部人材課)
静岡県社会福祉人材センター
〒420-0856 静岡市葵区駿府町1-70

TEL.054-271-2110
FAX.054-272-8831
E-mail:taiken@shizuoka-wel.jp

速報

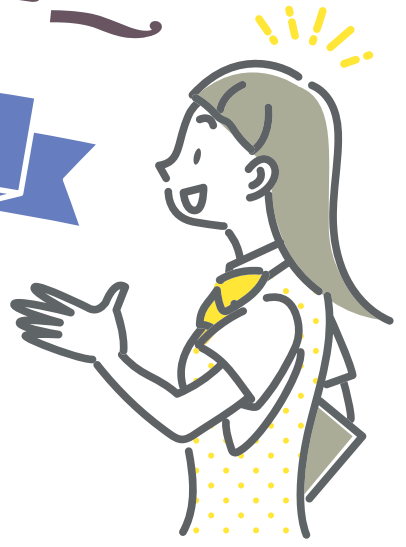
福祉のお仕事 魅力発見セミナー

令和5年度実施状況

中学校 23校 65回 / 高校 14校 29回

好評につき令和6年度も
開催予定です!!

静岡県内の中学生・高校生が
福祉の仕事に興味や関心を持
ち理解を深め、その魅力や
やりがいを感じていただくための
無料の出前講座です。



常葉大学附属橋中学校



掛川市立城東中学校

対象者

静岡県内中学生・高校生

開催時期

令和6年4月8日～令和7年2月28日まで ※随時受付

開催単位

クラス単位、クラス合同、学年単位等、ご要望に応じます。

プログラム(例)

①講師の講義(50分)

社会福祉士や介護福祉士、施設長、福祉人材養成校の教員などが講師として、セミナーの目的に応じた講義をします。「福祉とは」「福祉の仕事の種類や資格、職業体験時の注意事項、福祉の仕事の魅力ややりがい、就職や進路選択への助言」など、分かりやすくお話しします。

②講師の講義(35分)+福祉の現場で働く先輩の話(15分)

プログラム①の講師の講義に加え、地元の福祉施設で働いている方が先輩の話として「福祉の現場で働く魅力」などをお話しします。

申込方法

県社会福祉協議会HPの申込みフォームまたは、裏面の申込書をファックス送信(FAX:054-272-8831)にてお申し込みください。

HPは

問合せ先 TEL:054-271-2110



セミナーを受講した感想

(アンケート結果より)

私は今まで介護の仕事は正直嫌だと思っていた。でも講話を聞いて沢山の人とコミュニケーションを取れる楽しい仕事と知り「この仕事楽しそう! やってみたいかも」という気持ちが生まれた。(静岡市中2年)

福祉の話聞いていろんなことを学べました。人と関わることで大変な事や不安になる事が多々ある中で、励ましてくれたり、沢山の事を学べたり、「ありがとう」と言われるだけでも自分への自信に繋がるのだなあと思える授業でした。(三島市高1年)

福祉とは何かという事から説明していただけたのでとても分かりやすかったです。福祉という専門的なイメージがありましたが「誰かを助けてあげたい」という気持ちを行動に移せるステキな仕事だと思いました。(教員)

講師の方の貴重な体験の話で、福祉という仕事を通して世の中のみなさんの助けになりたいという思いが伝わり、手伝う方も助けられる方も皆が幸せで楽しく頑張っているのがわかりました。(浜松市中1年)

福祉の話聞いて、高齢者のすることを否定しないでその人らしさを大切にしている事が印象に残りました。(浜松市高2年)

福祉のお仕事はとても大変な事が多いはずですが、非常に明るく、分かりやすく、良い印象を生徒達に伝えられた良い機会になりました。これから大人になる子ども達に見せて頂き、ありがとうございました。(教員)

保育士届出
制度

保育士資格を お持ちの皆さま、 届出をお願いします。

対象

- 保育士資格をお持ちの方
- 保育所・認定こども園等を離職予定の方、
もしくはすでに離職された方
- 保育士資格取得予定の学生等
- 現在、保育士として就労中で、
情報等が欲しい方

情報提供は
無料です。

メールについては、別途
通信料がかかります。

届出のメリット

保育士の再就職支援等の研修・セミナーのご案内

個別の状況に応じた復職相談、情報提供などの支援

保育所等における職場体験・見学の受け入れ調整

再就職準備金貸付(最大40万円)のご案内

届出方法は、こちら!

ホームページからカンタンにご登録



届出登録システムは「福祉のお仕事ホームページ」を
利用しています。

※インターネット環境が利用できない方は、
当センターより届出書を郵送します。
下記、お問い合わせ先まで、
ご連絡ください。

※静岡県では保育士届出制度は、平成27年3月からはじまっています!

【個人情報の取り扱いについて】

届出者の個人情報は、本会プライバシーポリシーに基づき、本事業の
運営に係る目的のみに使用し、他の目的で使用することはありません。

社会福祉法人静岡県社会福祉協議会

静岡県・静岡市委託事業

お問い合わせ先

しずおか保育士・保育所支援センター

〒420-0856 静岡市葵区駿府町1-70 静岡県総合社会福祉会館シズウエル3階 静岡県社会福祉人材センター内

TEL **054-271-2110** FAX 054-272-8831

ホームページ <http://www.shizuoka-hoiku.jp>
メールアドレス hoikujinzai@shizuoka-wel.jp

