

外国人介護職員さん、事業所の担当者さん、 「悩みごと」お聞かせください。

例えば
こんなお悩み
ありませんか？

外国人介護職員・受入れ事業所対象 巡回訪問のご案内

職員や利用者との
コミュニケーション

介護技術や
読み書き能力

給与・勤務条件や
休暇取得の状況

生活環境や
習慣、文化等…

についてお聞かせください。

内容

静岡県社会福祉人材センター職員が
事業所にお伺いし、直接、事業所の
担当者や外国人介護職員の方と面談し、
困りごとや悩みごとをお聞きます。

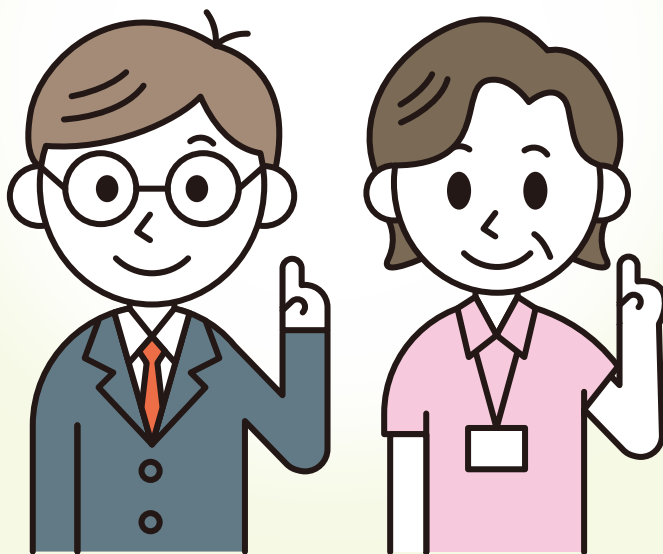
申し込み 方法

裏面の申込書にご記入の上、
静岡県社会福祉人材センター
FAX:054-272-8831
もしくはメールにて送信してください。
※申込書(Word)は、本会HPよりダウンロードできます。

昨年度、巡回訪問を
受けてくださった担当者さんからは…

最近の静岡県の
外国人介護職員受入れ
動向を知ることができた。
また、一般求人についても
アドバイスをもらえた。

他の事業所の
取り組みや
役に立つヒントを
もらえた。



面談では、彼女達の
新たな面が発見でき、
今後の指導につなげて
いきたい。

巡回訪問や研修交流会
という場があることで、
施設や法人内だけになり
がちな外国人介護職員の
視野が広がった。

問合せ先

社会福祉法人
静岡県社会福祉協議会

静岡県社会福祉人材センター 人材課

〒420-0856 静岡市葵区駿府町1-70

静岡県社会福祉協議会

検索

TEL:054-271-2110 / FAX:054-272-8831

E-mail:jinzai@shizuoka-wel.jp



申込書

外国人介護人材 巡回訪問 申込書

FAX:054-272-8831

E-mail:jinzai@shizuoka-wel.jp

※申込書(Word)は、本会HPよりダウンロードできます。→



●記載日	令和 月 日			
●法人名				
●施設種類				
●事業所名				
●所在地	〒 -			
●電話番号	- -			
●FAX番号	- -			
●担当者名	職名		氏名	
●訪問希望日時	第1希望	月 日 :	第2希望	月 日 :
●主な悩みごとや困りごと				
① コミュニケーションについて				
② 介護技術や読み書き能力について				
③ 給与・勤務体制について				
④ 生活環境・習慣について				
⑤ その他				