

楽しく笑顔になれる レクリエーション

【講師】 ”レクリエーションの良さを活かした”
居場所づくり研究所 代表

田井中正志氏

【講師プロフィール】

前静岡県レクリエーション協会副理事長兼事務局長
日本レクリエーション協会公認レクリエーション・コーディネーター
静岡福祉大学等で非常勤講師も務める。

【対象】 高齢者福祉施設、介護保険事業所に勤務している方 70人

※定員超過の際は、抽選により決定します。先着順ではありません。

【日時】平成30年10月16日（火）午前9時50分～午後4時（受付は午前9時30分から）

【会場】静岡県総合社会福祉会館 シズウエル 7階 703会議室（静岡市葵区駿府町1-70）

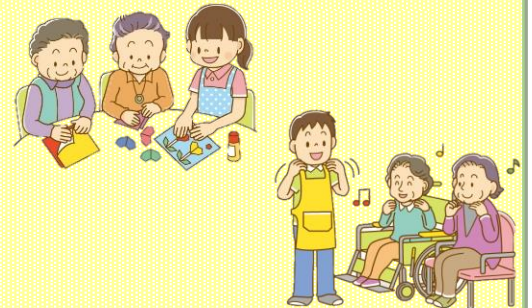
* 駐車スペースはありません。

* 会場案内図は、受講承認書とともにお送りします。

【研修内容】

講義：「レクリエーション支援の基礎知識」
・なぜ、介護予防にレクリエーション支援か？
・レクリエーションがもたらす効果

実技・演習： ・歌遊び 指遊び ・ケアピクス（下肢の運動）
・タオル運動 ・道具を使った遊び



【申込方法】 WEB（会員向け）又は郵便にてお申し込みください。

郵便の場合は、受講申込書（別紙）に返信用封筒（切手貼付）を添えてください。

受講の可否については、締切後に郵便又はWEBでお知らせします。

【受講料】 6,000円（ただし、所属している施設・事業所が静岡県社会福祉協議会会員の場合は 4,000円）

* 受講料は受講承認書でお知らせします。当日、受付でお支払いください。

【申込締切】 平成30年9月5日（水） ※郵便の場合は消印有効

【その他】 ※実技・演習があります。動きやすい服装と運動できる靴で御受講ください。

※昼食は各自で御用意ください（会場内は飲食可）。

【主催・申込先】 静岡県社会福祉人材センター 研修課 （担当：望月）

〒420-0856 静岡市葵区駿府町1-70 TEL：054-271-2174

これまでに受講された方の声をご紹介します。

普段のレクがマンネリ化しており、似たようなものばかりやっていたのですが、一つの歌に対しても、手遊び・タオル体操など、様々な場面で使用できると改めて感じました。今回の講義を、車椅子や片麻痺の方へ提供できるようにアレンジして、頑張ってみたいと思います。

レクを受ける側の立場になれば、難しさや感情（気持ち）など、利用者の方が感じている事が分かりました。とても楽しくなれ、レクリエーションの大切さが分かりました。座って行っても、かなり運動になる事が分かりました。ありがとうございました。

体験してやる事で、より分かりやすく、また、自分の施設でどう伝えればいいのか、自分の体で説明できるなと思いました。時間が過ぎるのがあっという間で、楽しく学びました。

やっていくうちに体がポカポカしてきて、どんどん楽しくなってきました。前に立つ職員が楽しい気持ちで、盛り上げることが大切だと思いました。職員が楽しんでいないと、お客様には伝わっていかないと思います。アレンジをして、どんな方でも楽しめるレクを作っていけたら良いなと思いました。

居場所作りと話を聞くことの大切さを改めて実感し、今後の接し方やレクの提供に役立てていきたいと思う。今日教えて頂いたことを自分なりに工夫し、利用者様が楽しく過ごせるよう頑張っていきたいです。

冒頭の「罰ゲームではなく、居場所を作る」等の話も為になりました。すごく考えさせられました。施設でも出来ることがたくさんありそうなので、日々少しでも時間を見つけてやりたいと思いました。

締切：9月5日（水）消印有効

※先着順ではありません。

研修 No.49

平成30年度 楽しく笑顔になれるレクリエーション受講申込書

ふりがな			経験年数 (現在の業種・職種 での経験年数)	年	か月
氏名	性別（男・女）				
職種名		施設種別名			
施設名					
県社協の会員・非会員の区別に ○をしてください。	会 員 ・ 非 会 員				
施設所在地	〒 ー				
	* 電話連絡する際の担当者名（ ） TEL（ ）				
	FAX（ ）				
	* 休日、夜間等の緊急連絡先（ ） TEL（ ）				

- * 全ての欄に御記入ください。
- * 職種名には、介護職、ヘルパー、ケアマネジャー、相談員などの区分を御記入ください。
- * 施設種別名には、特別養護老人ホーム、デイサービス、有料老人ホームなどの種別を御記入ください。
- * 会員区分は、事業単位となっております。所属する事業所の会員登録状況を御確認ください。
- * 御記入いただいた個人情報については、本研修以外に使用することはありませんが、当日配付する次第に、氏名、職種、施設名を掲載させていただきます。

☆講義の参考にします。

◎この研修で特に学びたいことや講師に質問したいことがありましたら、御自由にお書きください。

◎あなたの施設で行うレクリエーションで、利用者の方に評判の良いものや盛り上がるものがありましたら、御記入ください（受講者の情報共有を目的に、一部を無記名で配布資料に掲載する予定です。）。

◆ 申込方法及び受講可否の御連絡 ◆

県社協会の施設・事業所様は、当会ホームページ上で研修にお申し込みいただける「WEB サービス」を御利用になれます。



WEB サービスページアドレス <http://www.shizuoka-wel.jp/learn/information/>

なお、従来どおり郵便でもお申し込みいただけます。
お申込方法及び受講可否の御連絡は、以下のとおりです。

	施設・事業所が県社協会の方	会員でない方
研修の申込方法	<p style="text-align: center;">↓</p> <p style="text-align: center;">WEB で申込み</p> <p>操作方法は「WEB サービスページの御案内及び操作マニュアル」を御覧ください（平成 25 年 1 月送付済）。</p>	<p style="text-align: center;">↓</p> <p style="text-align: center;">郵便で申込み</p> <p>受講申込書に必要事項を記入し、施設所在地・名称を記載した返信用封筒（切手貼付）を同封の上、下記までお送りください。 1 研修につき 1 枚の返信用封筒が必要です。</p>
	<p style="text-align: center;">↓</p> <p style="text-align: center;">E メールで回答</p> <p>募集締切後、おおよそ 1 週間以内に、申込みの際に入力した連絡先メールアドレスに受講可否の結果をメール送信します。</p>	<p style="text-align: center;">↓</p> <p style="text-align: center;">郵便で回答</p> <p>募集締切後、おおよそ 1 週間以内に受講可否の結果を郵送します。</p>

◆ 郵便での申込先・問い合わせ先

静岡県社会福祉人材センター 研修課

〒420-0856 静岡市葵区駿府町 1 番 70 号 TEL054-271-2174（研修課）